



Ce document a été mis en ligne par l'organisme [FormaV®](#)

Toute reproduction, représentation ou diffusion, même partielle, sans autorisation préalable, est strictement interdite.

Pour en savoir plus sur nos formations disponibles, veuillez visiter :

[www.formav.co/explorer](http://www.formav.co/explorer)

CAP

Menuisier Fabricant

Session 2023

Épreuve EP1 : Préparation de la fabrication

Épreuve écrite - coefficient 4 - durée : 3h00

DOSSIER TECHNIQUE

Dossier Technique : Agencement d'une suiteDT : 1/15 à 15/15

- ✓ Sommaire\_\_\_\_\_page DT : 1/15

✓ Plan de situation \_\_\_\_\_page DT : 2/15

✓ Photos d'insertion paysagère \_\_\_\_\_page DT : 3/15

✓ Plan des façades \_\_\_\_\_page DT : 4/15

✓ Plan de rez de chaussée \_\_\_\_\_page DT : 5/15

✓ Plan de l'étage \_\_\_\_\_page DT : 6/15

✓ Coupes A-A et B-B \_\_\_\_\_page DT : 7/15

✓ Descriptif général du chevet \_\_\_\_\_page DT : 8/15

✓ Vue en perspective du chevet / Repérage Sous-Ensembles \_\_\_\_page DT : 9/15

✓ Plan d'ensemble du Chevet \_\_\_\_\_page DT : 10/15

✓ Sous-Ensemble 1 : Encadrement \_\_\_\_\_pages DT : 11 et 12/15

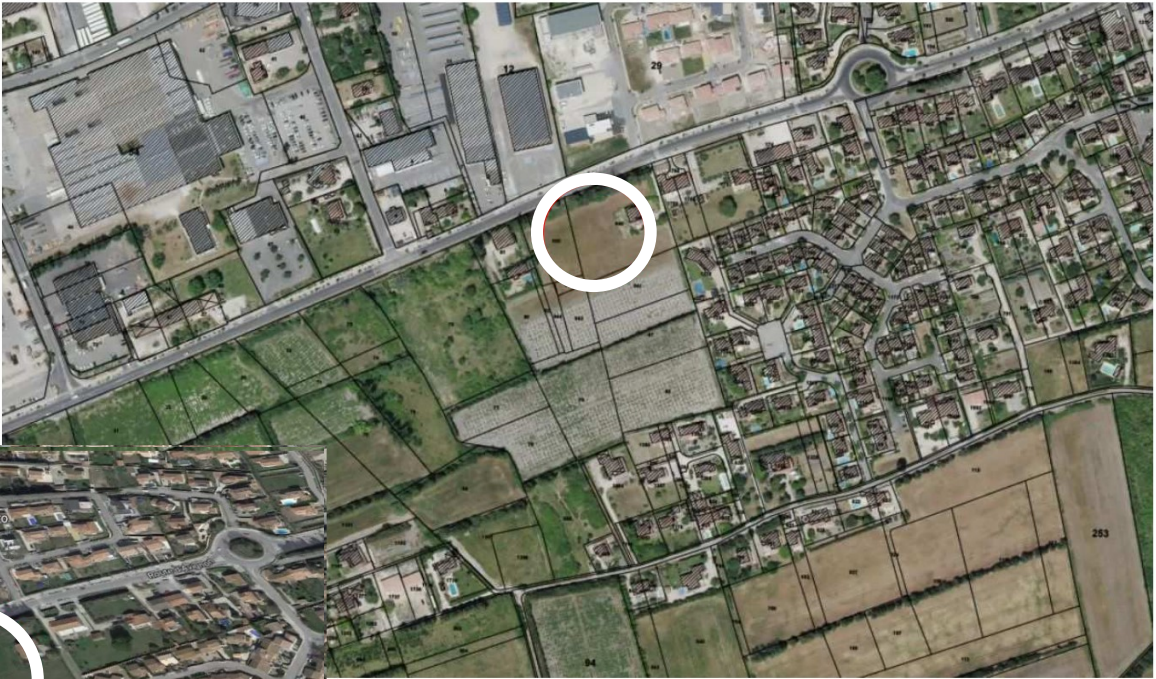
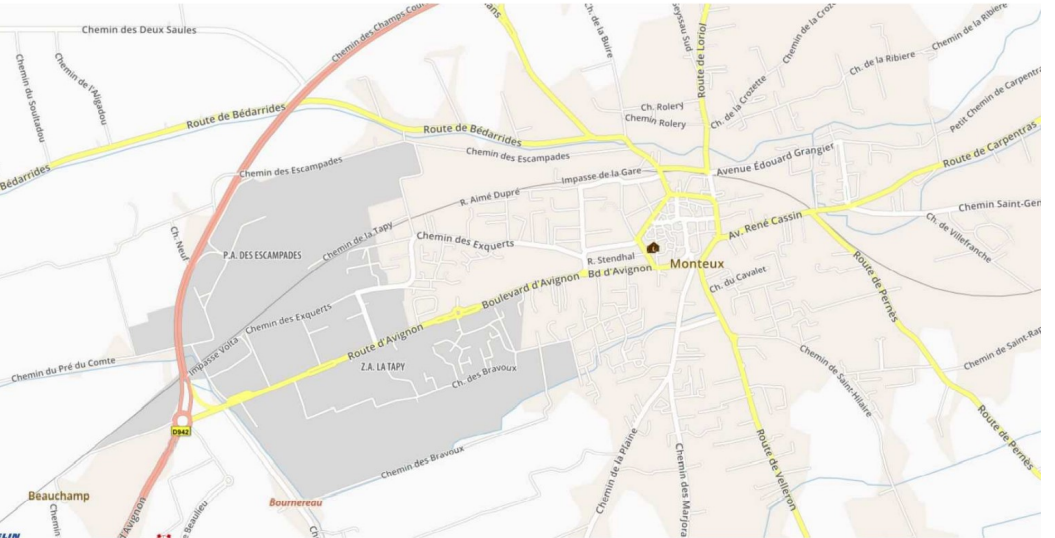
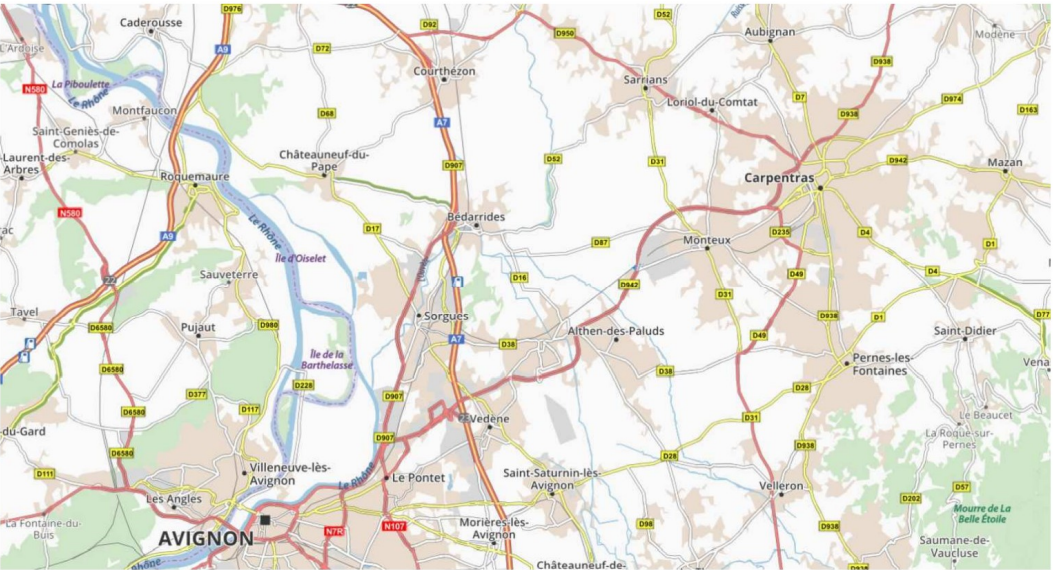
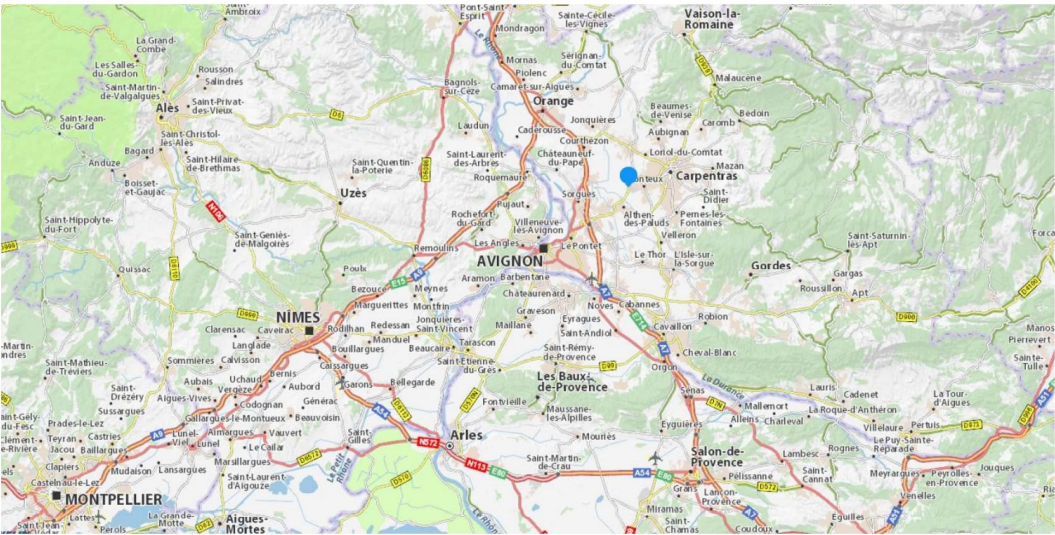
✓ Sous-Ensemble 2 : Caisson \_\_\_\_\_page DT : 13/15

✓ Sous-Ensemble 3 : Tiroir \_\_\_\_\_page DT : 14/15

✓ Sous-Ensemble 4 : Étagère \_\_\_\_\_page DT : 15/15

CAP Menuisier Fabricant	Session 2023	DT Page 1 / 15
Épreuve : EP1 – Préparation de la fabrication	Durée : 3h00	Coef : 4





## PLAN DE SITUATION

Lotissement le « Saintbois »

Chemin Rolery

84220 La Roque les Fontaines

CAP Menuisier Fabricant	Session 2023	DT Page 2 / 15
Épreuve : EP1 – Préparation de la fabrication	Durée : 3h00	Coef : 4





Photo 1



Photo 2



Photo 3

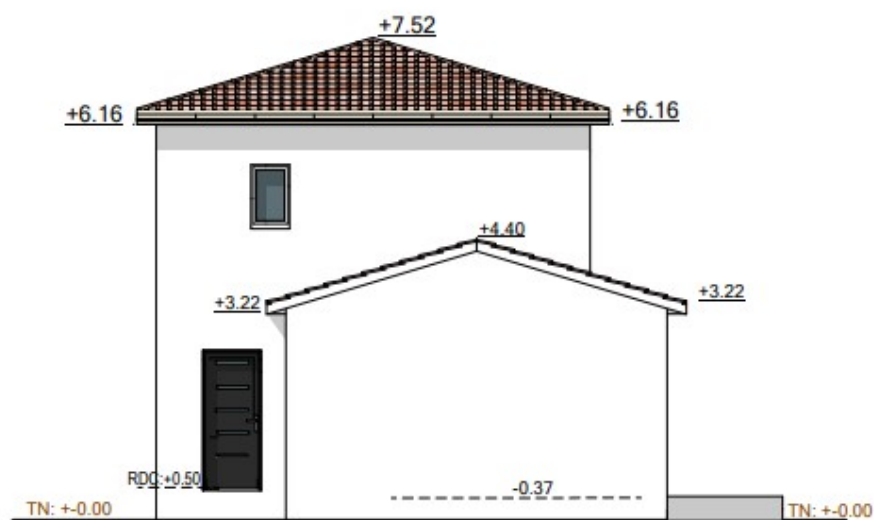


## PHOTOS D'INSERTION PAYSAGÈRE

Lotissement le « Saintbois »  
Chemin Rolery  
84220 La Roque les Fontaines

CAP Menuisier Fabricant	Session 2023	DT Page 3 / 15
Épreuve : EP1 – Préparation de la fabrication	Durée : 3h00	Coef : 4

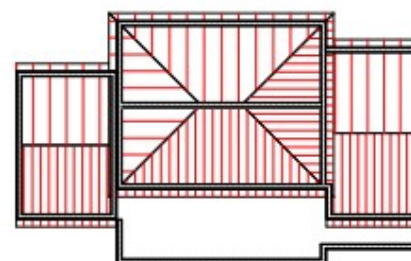




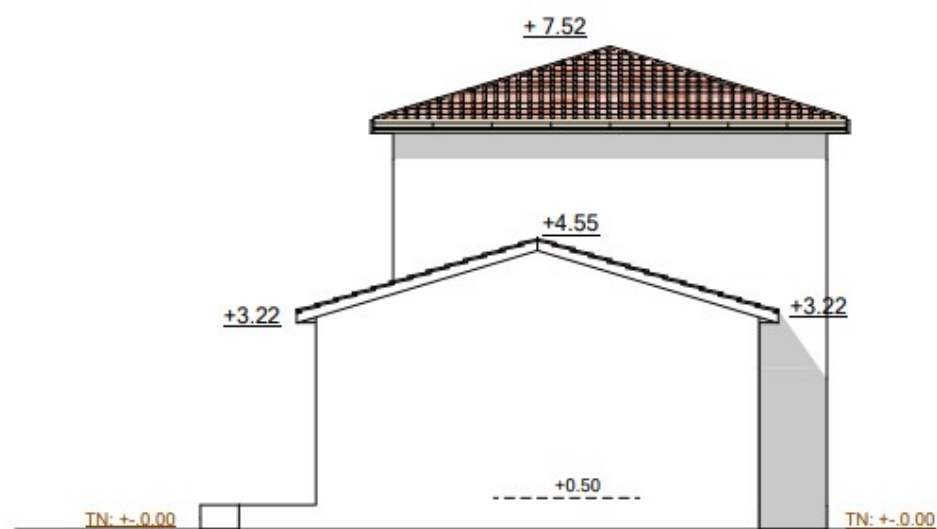
Façade Sud-Ouest en limite propriété



Façade Sud-Est



Plan de toiture



Façade Nord-Est

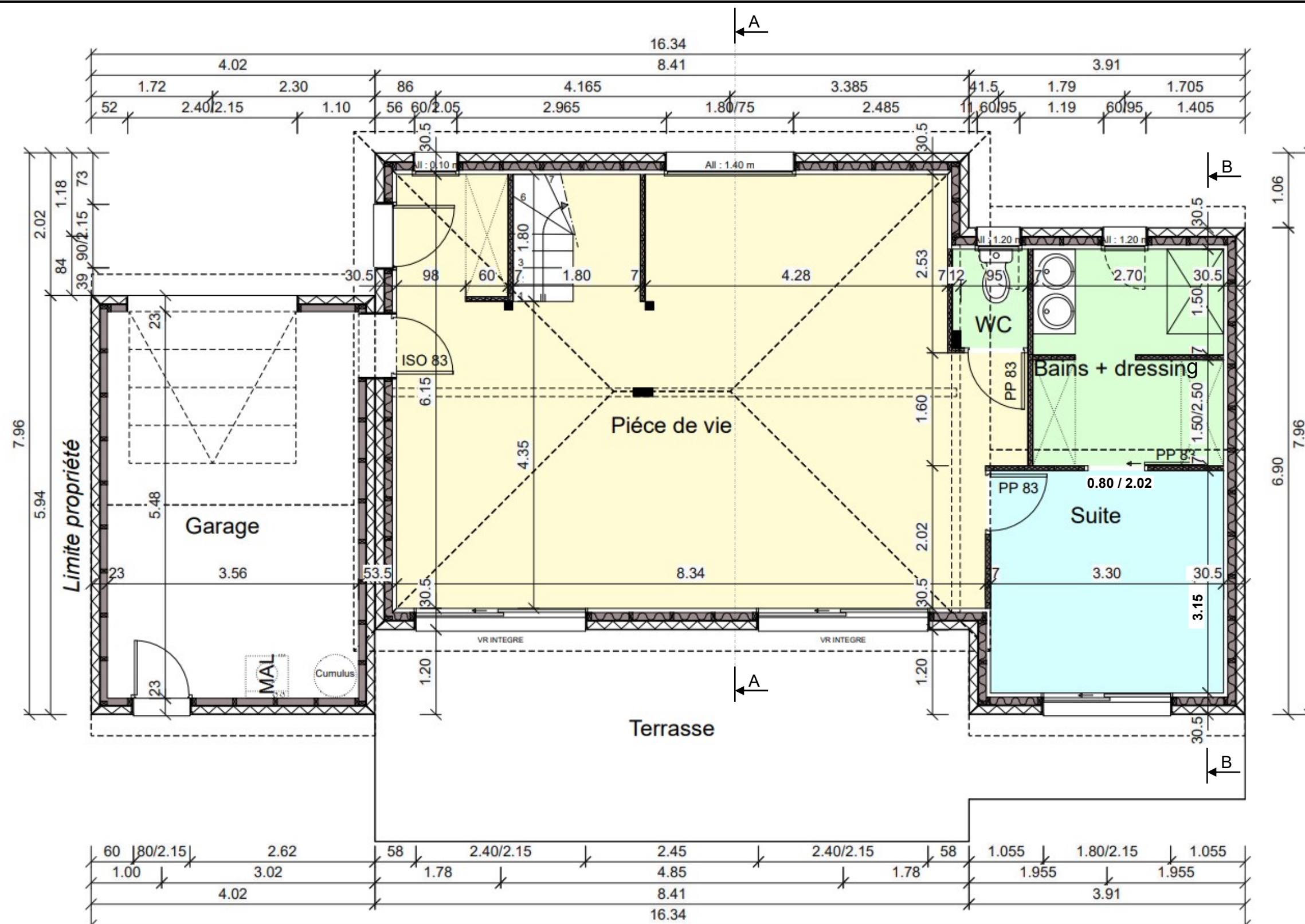


Façade Nord-Ouest

## PLAN DES FAÇADES

Lotissement le « Saintbois »  
Chemin Rolery  
84220 La Roque les Fontaines

CAP Menuisier Fabricant	Session 2023	DT Page 4 / 15
Épreuve : EP1 – Préparation de la fabrication	Durée : 3h00	Coef : 4



## PLAN DU REZ DE CHAUSSEE

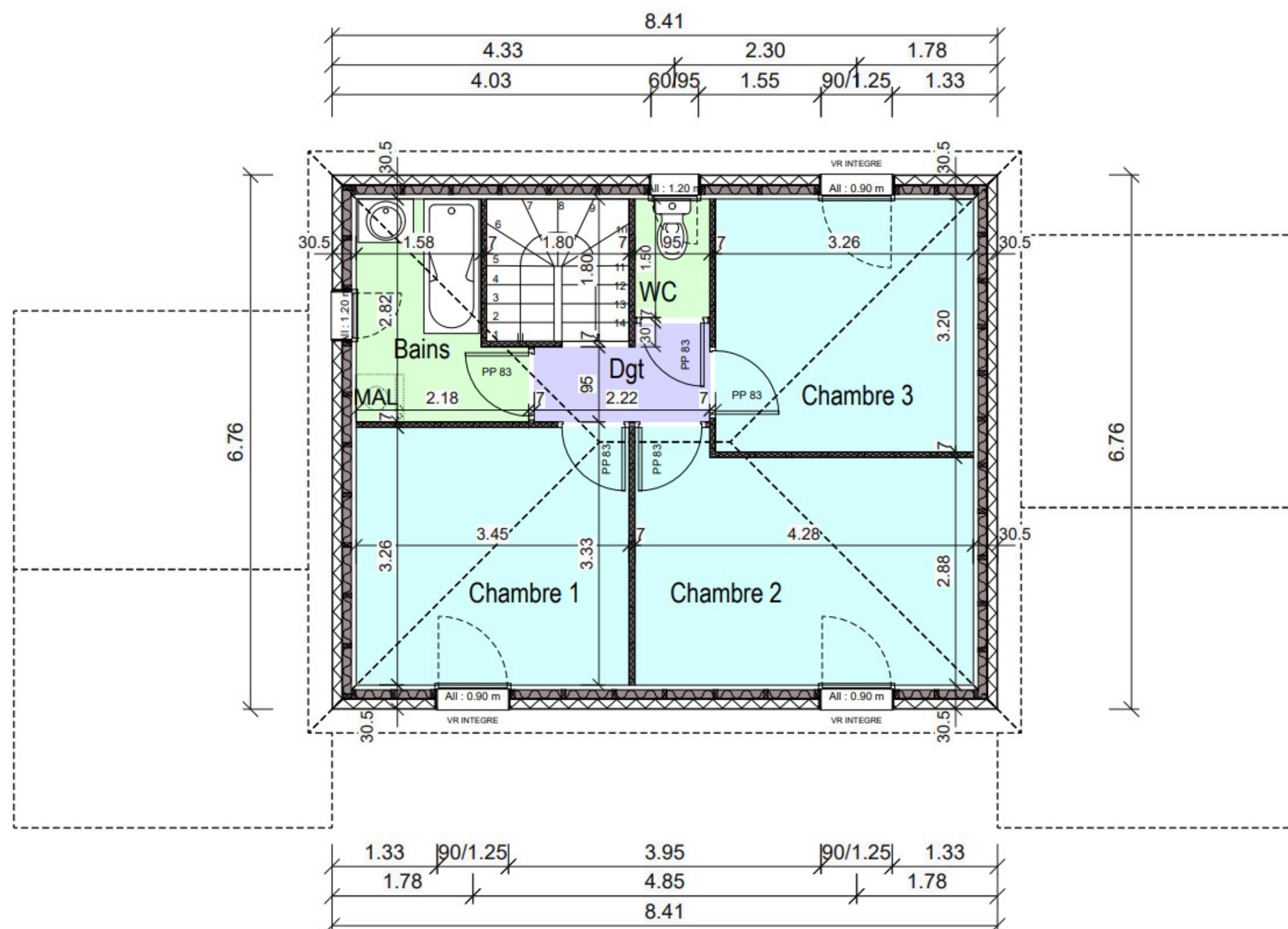
Lotissement le « Saintbois »

Chemin Rolery

84220 La Roque les Fontaines

CAP Menuisier Fabricant	Session 2023	DT Page 5 / 15
Épreuve : EP1 – Préparation de la fabrication	Durée : 3h00	Coef : 4





# **SURFACES HABITABLES**

Niveau 1

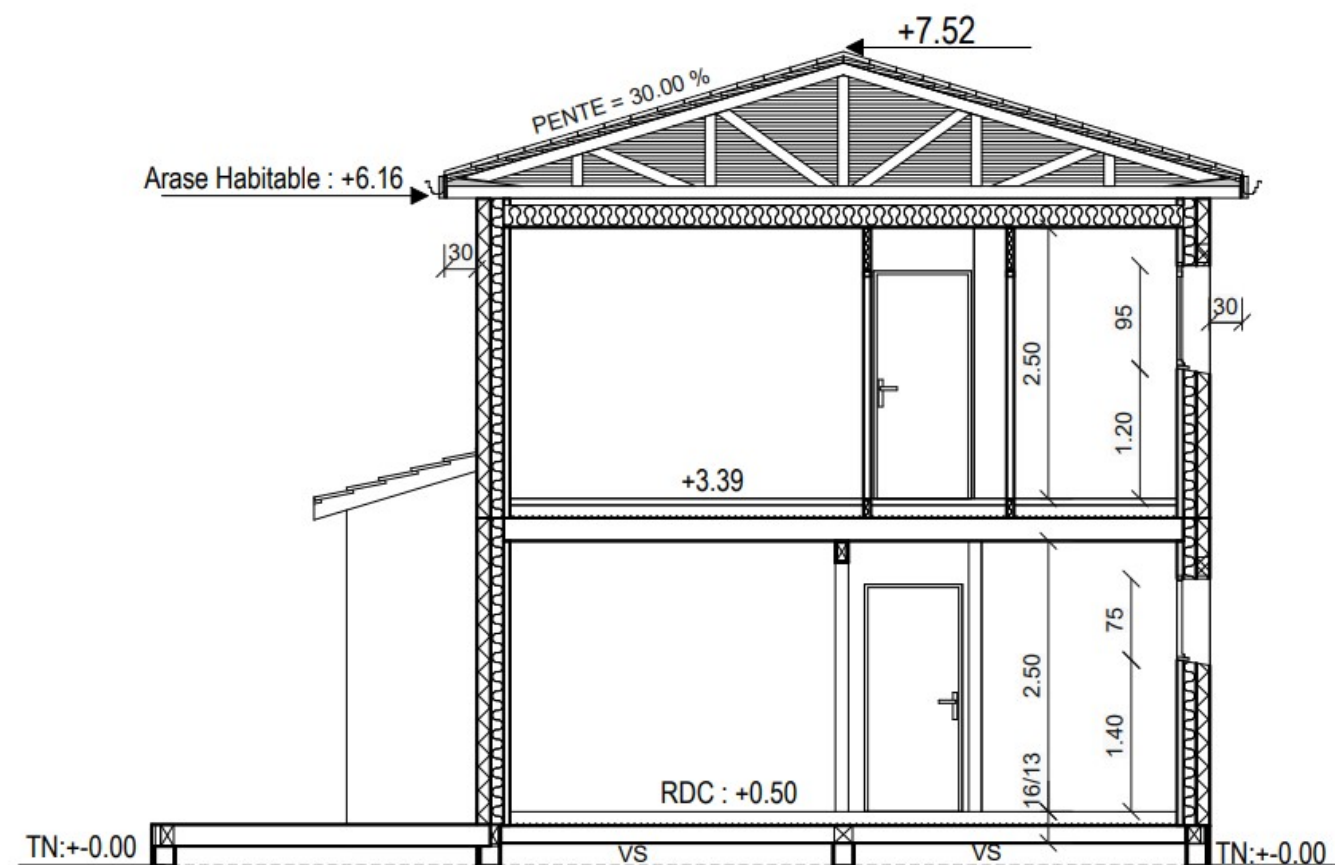
Bains	5,03 m <sup>2</sup>
WC	1,43 m <sup>2</sup>
Chambre 3	10,43 m <sup>2</sup>
Chambre 1	11,25 m <sup>2</sup>
Chambre 2	12,68 m <sup>2</sup>
Dgt	2,39 m <sup>2</sup>
Total	43,21 m <sup>2</sup>
<b>TOTAL HAB.</b>	<b>43,21 m<sup>2</sup></b>

## **PLAN DE L'ÉTAGE**

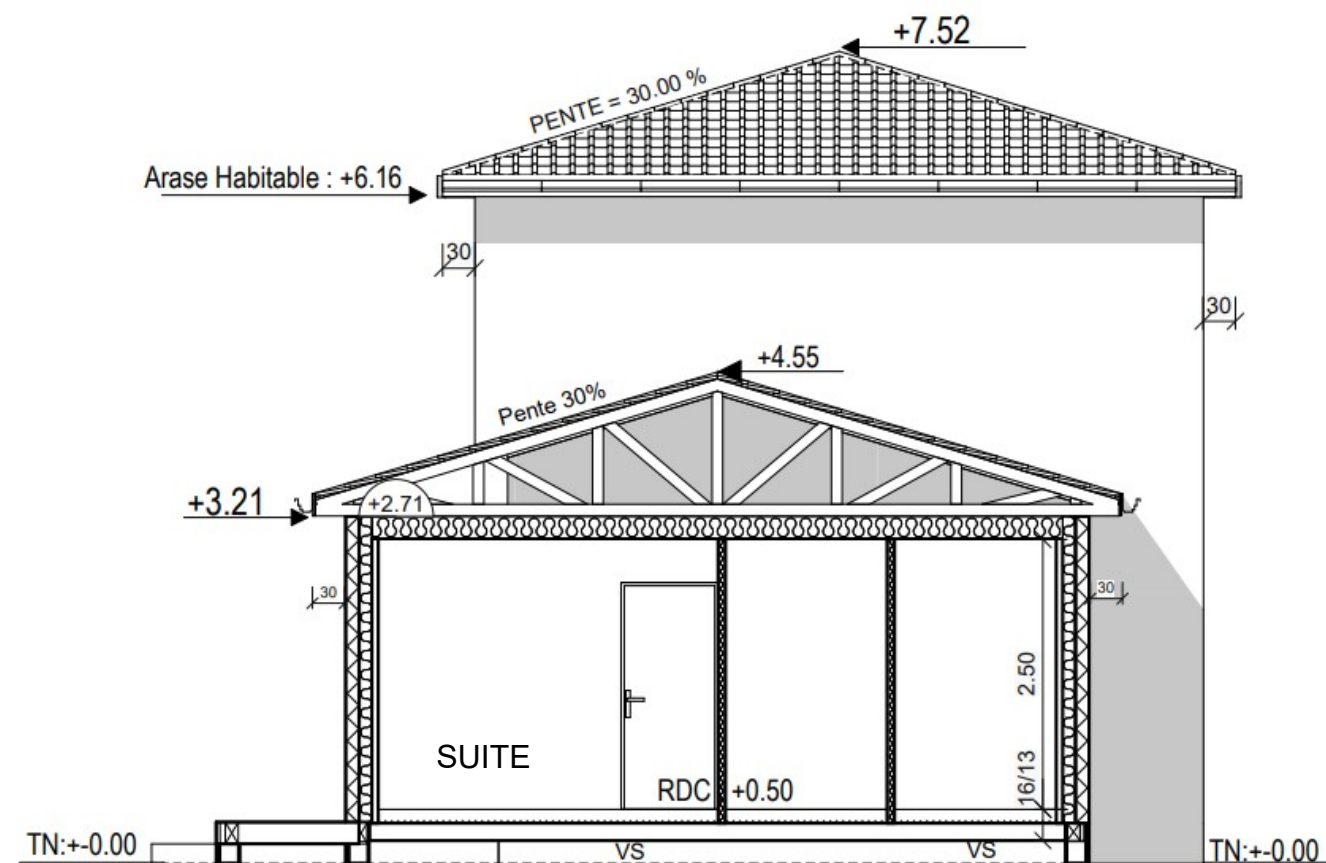
Lotissement le « Saintbois »  
Chemin Rolery  
84220 La Roque les Fontaines

<b>CAP Menuisier Fabricant</b>	Session 2023	DT Page 6 / 15
Épreuve : EP1 – Préparation de la fabrication	Durée : 3h00	Coef : 4

COUPE A-A



COUPE B-B



**COUPES A-A ET B-B**

Lotissement le « Saintbois »  
Chemin Rolery  
84220 La Roque les Fontaines

CAP Menuisier Fabricant	Session 2023	DT Page 7 / 15
Épreuve : EP1 – Préparation de la fabrication	Durée : 3h00	Coef : 4



# DESCRIPTIF GÉNÉRAL DU CHEVET

Pour faciliter la mise en œuvre, le chevet est composé de 4 sous-ensembles.

Le premier sous-ensemble, l'encadrement (SE/1) est composé d'un cadre en frêne massif assemblé par tenons/mortaises borgnes de 6 mm, complété d'un panneau en médium de 19 mm (Medium Density Fiber).  
Le panneau est assemblé en table saillante agrémenté d'un chanfrein 45°de 3 mm.  
Un perçage de 8 mm doit permettre le passage de l'alimentation électrique pour l'éclairage du chevet.

Le deuxième sous-ensemble est un caisson (SE/2) en M.D.F. de 19 mm assemblé par des lamelles N°20 en hêtre compressées. Le dessus est recouvert d'un stratifié frêne blanc. La liaison avec l'encadrement est assurée par 4 vis VBA 4 x 35 mm, dans le sens encadrement/caisson.

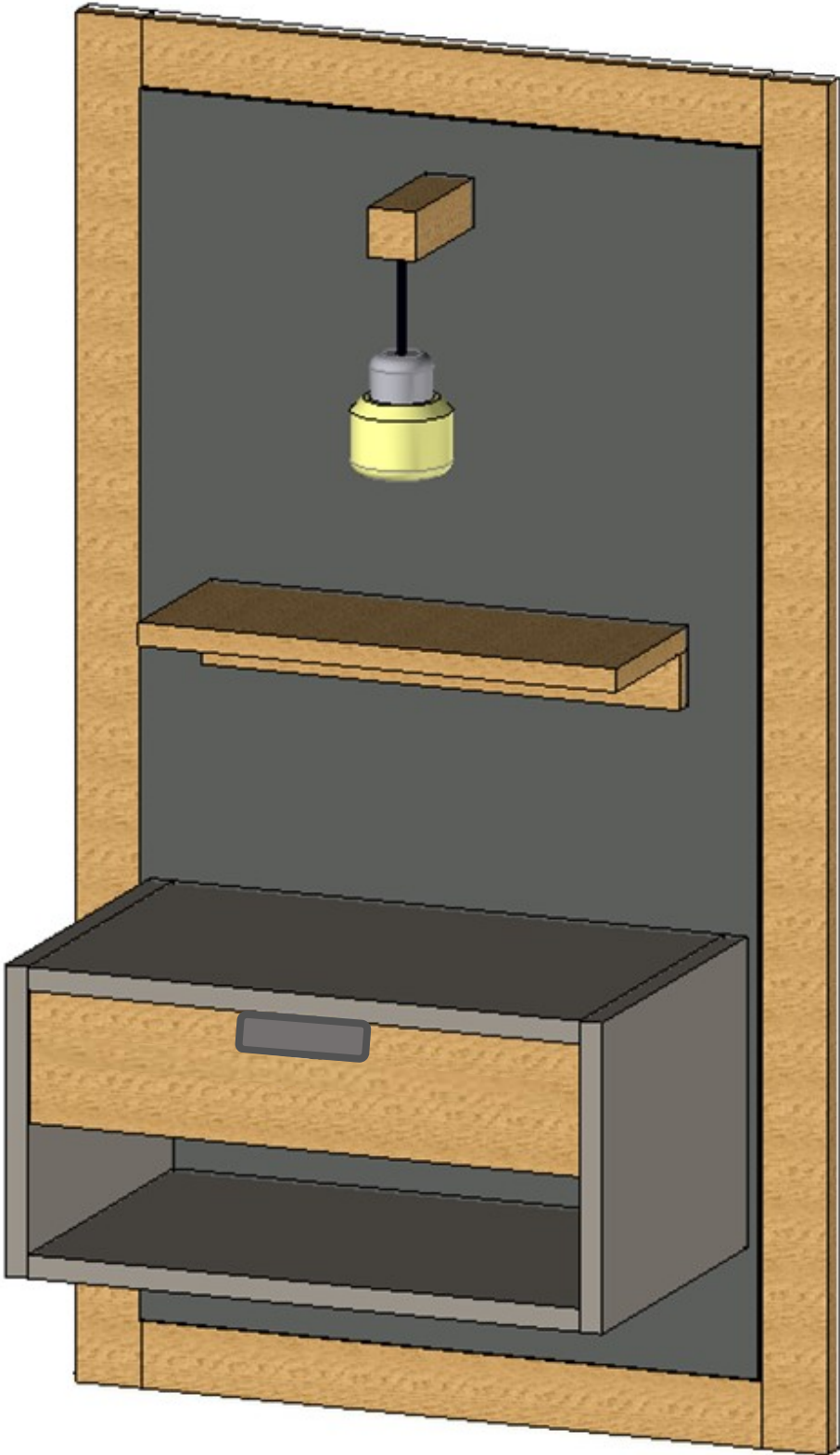
Un tiroir (SE/3) compose le troisième sous-ensemble. Il est composé de 4 éléments en bois massif assemblés par des tourillons de 8 x 25 mm. Les perçages seront réalisés soit par une multibroches, soit par un gabarit assurant le système « 32 ». Un fond en Contre-Plaqué 5 mm vient se loger dans une rainure de 5 x 7mm.  
Une façade en frêne de 20 mm d'épaisseur et agrémentée d'un chanfrein 45° de 3 mm, est maintenue au tiroir par 2 Vis VBA de 4 x 35 mm. Une encoche sert de tirage.  
Des coulisses à galets de 250 mm assurent le coulissage.

Enfin, une étagère (SE/4) composée d'une tablette en médium et d'un dossier en frêne massif, assemblés par des lamelles de 20 mm, forme le quatrième sous-ensemble.

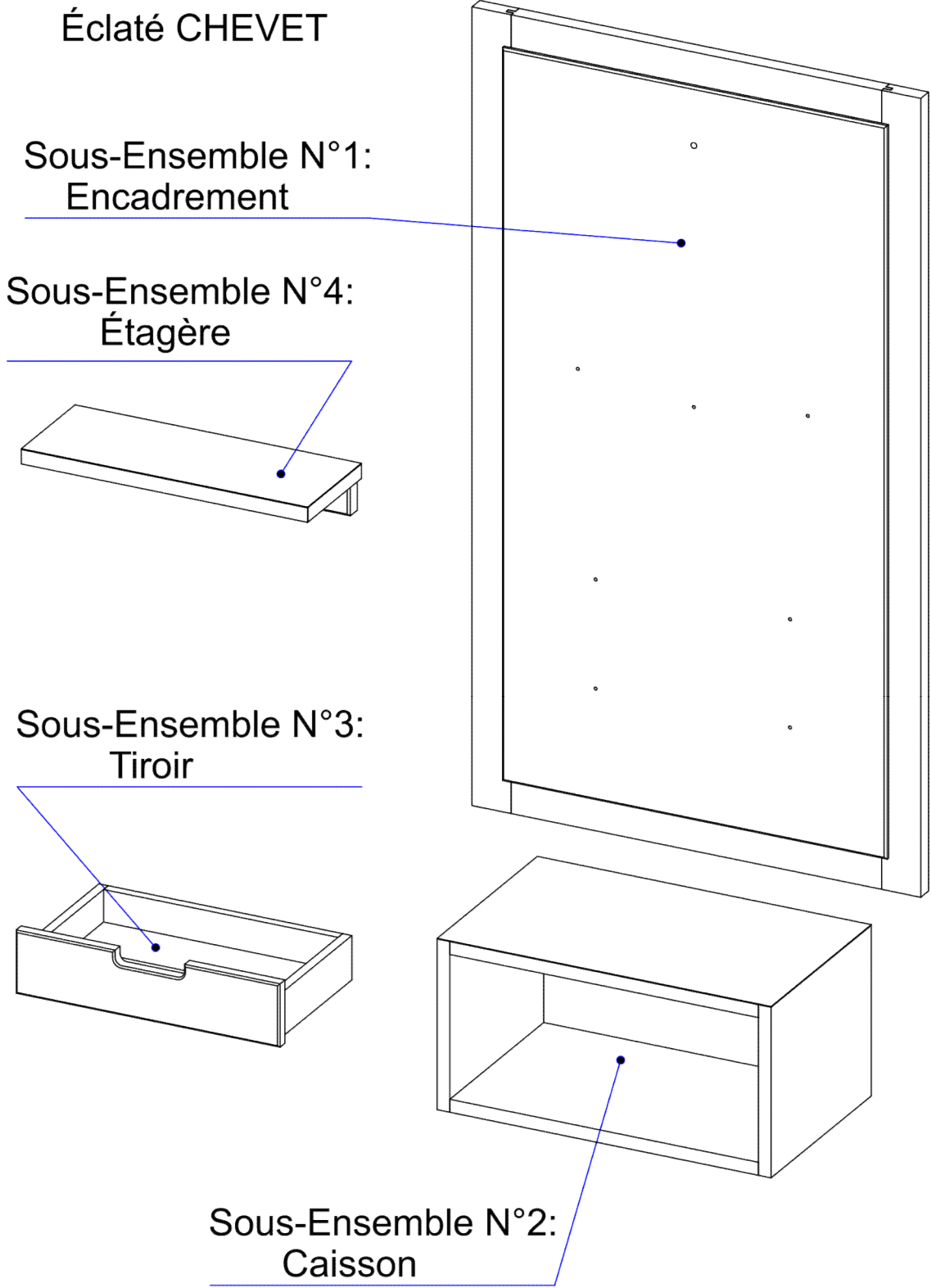
La tablette en médium est recouverte d'un stratifié frêne blanc sur 5 surfaces.  
L'étagère est fixée à l'encadrement avec la même méthode que le caisson.

CAP Menuisier Fabricant	Session 2023	DT Page 8 / 15
Épreuve : EP1 – Préparation de la fabrication	Durée : 3h00	Coef : 4

VUE EN PERSPECTIVE  
DU CHEVET

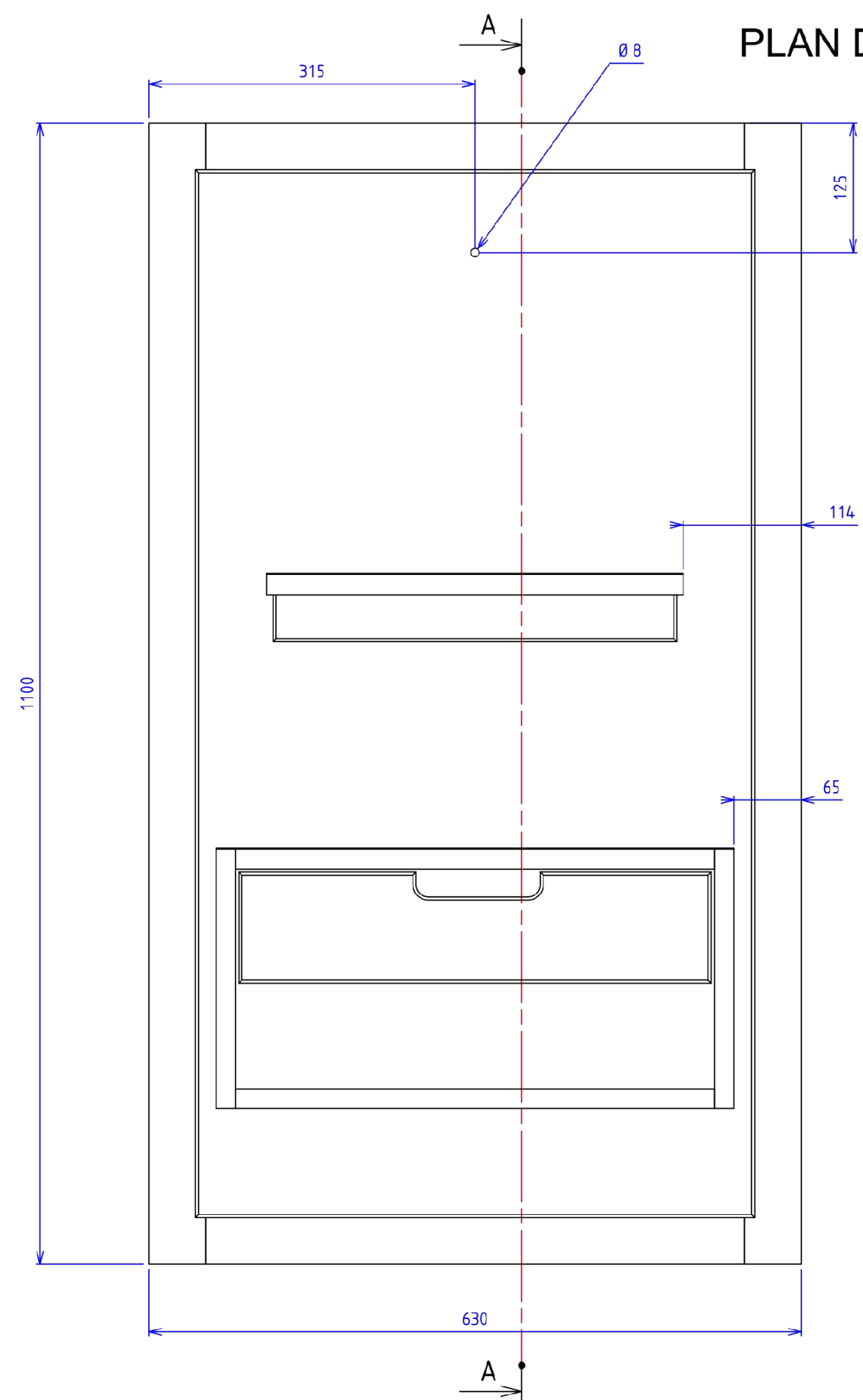


REPÉRAGE DES SOUS-ENSEMBLES

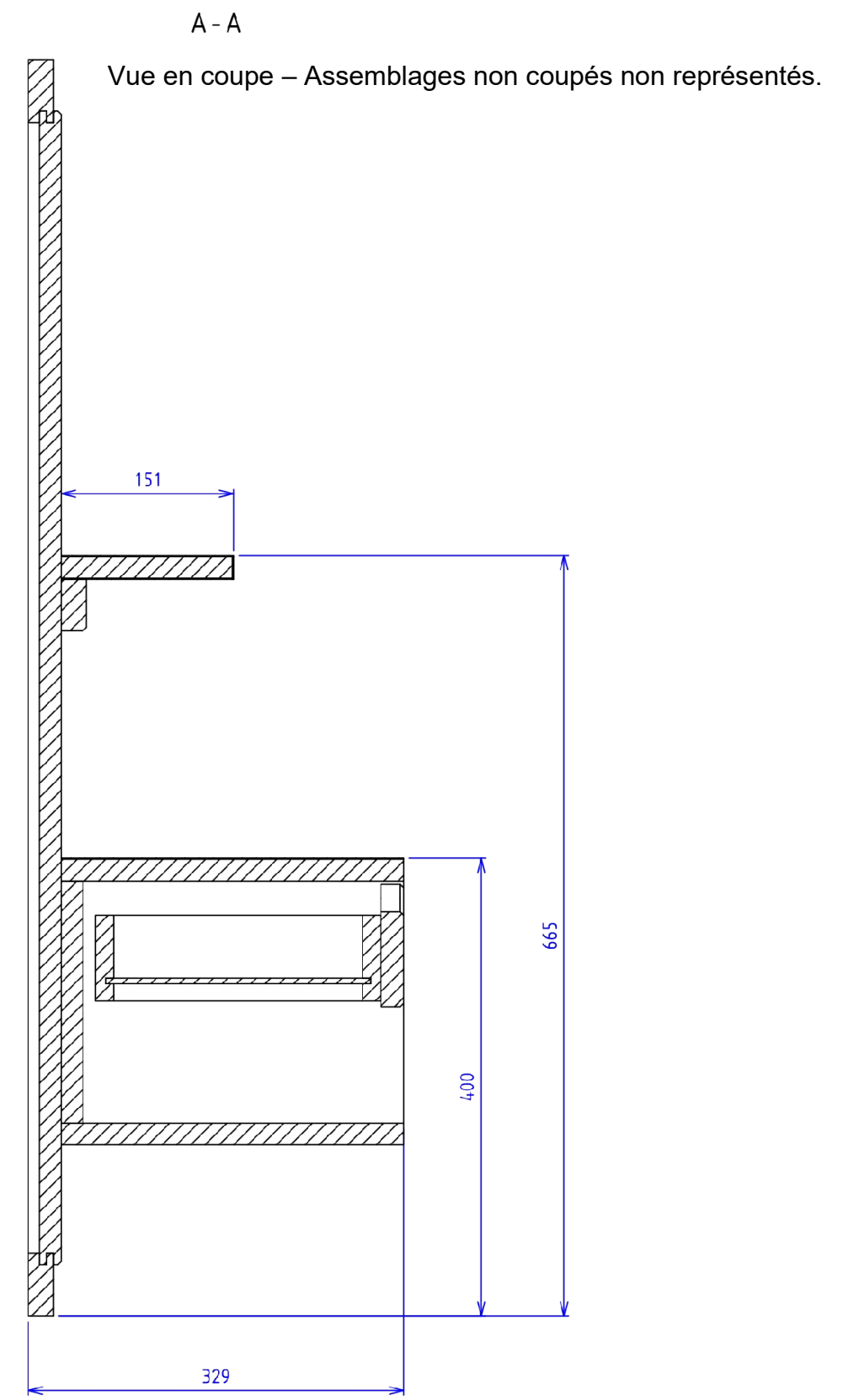


CAP Menuisier Fabricant	Session 2023	DT Page 9 / 15
Épreuve : EP1 – Préparation de la fabrication	Durée : 3h00	Coef : 4



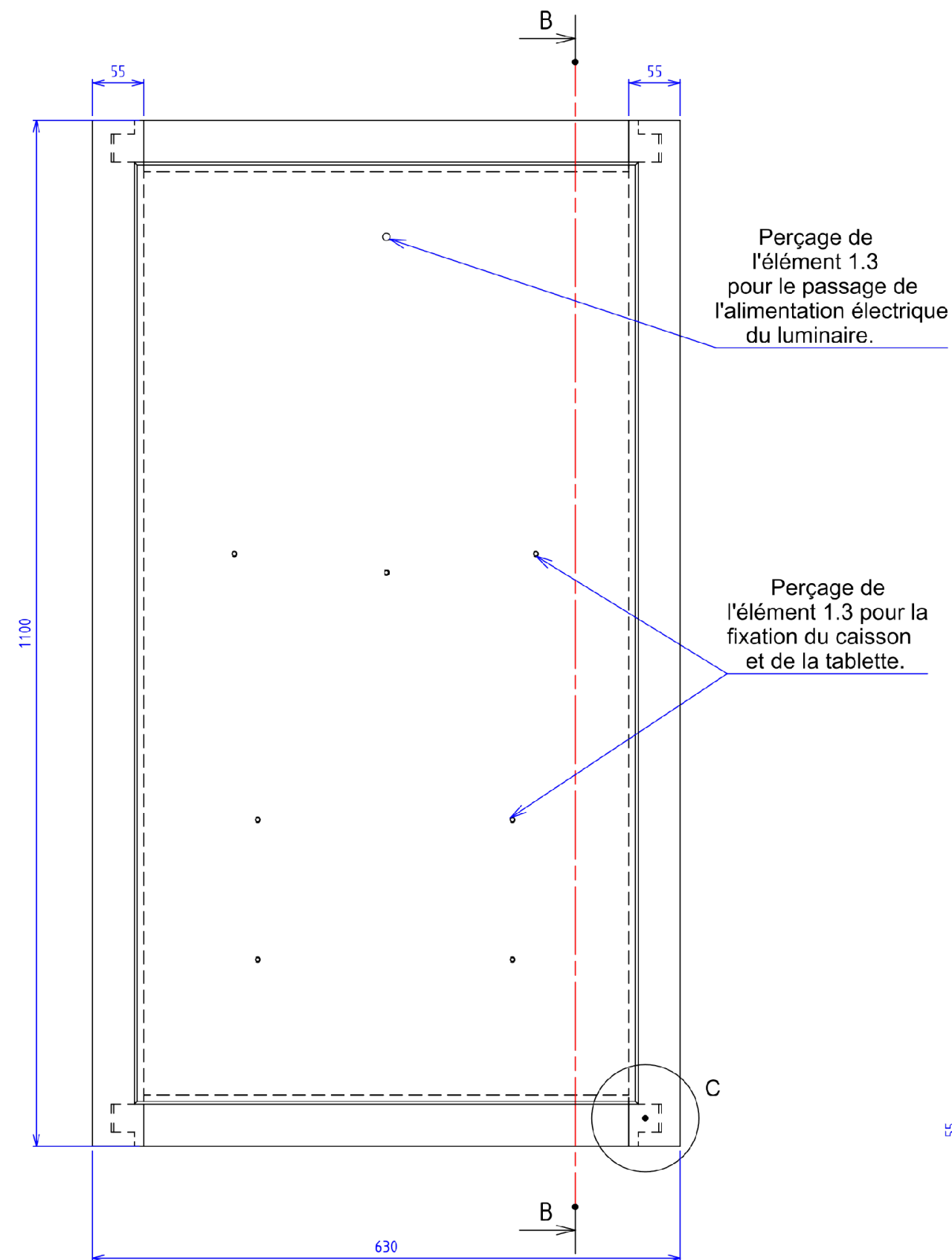


# PLAN D'ENSEMBLE DU CHEVET

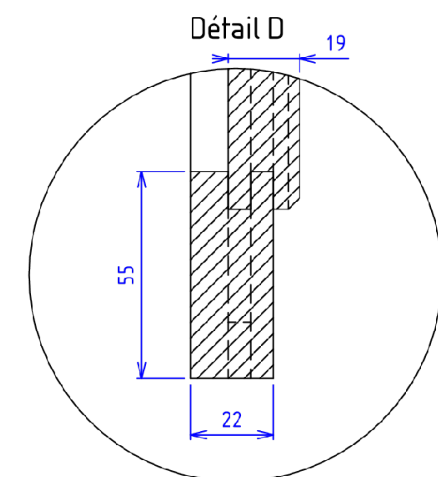
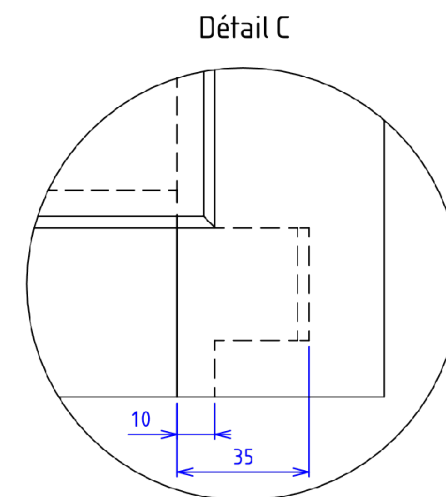
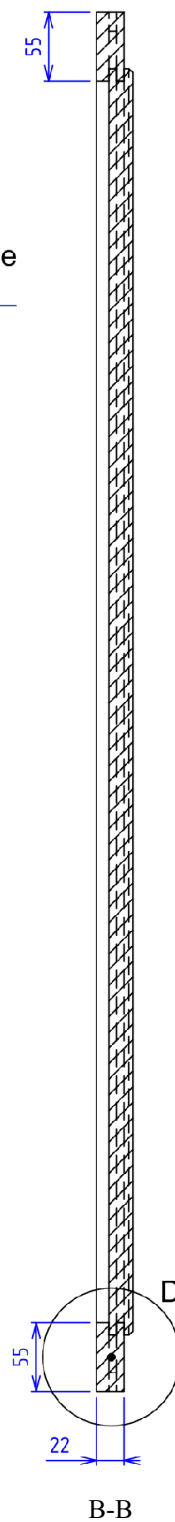


A - A  
Vue en coupe – Assemblages non coupés non représentés.

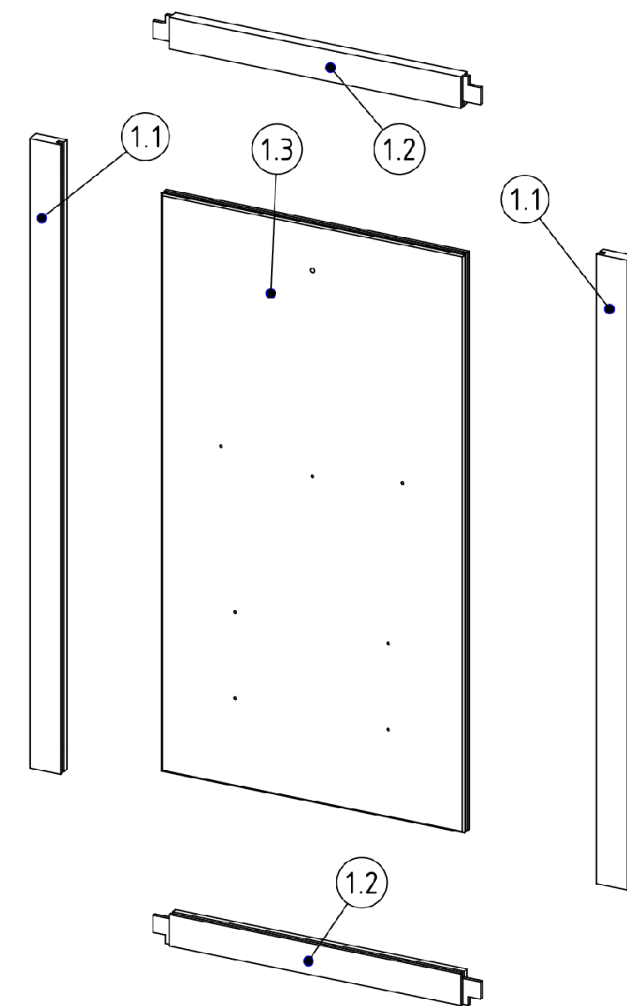
CAP Menuisier Fabricant	Session 2023	DT Page 10 / 15
Épreuve : EP1 – Préparation de la fabrication	Durée : 3h00	Coef : 4



**SOUS-ENSEMBLE 1 : Encadrement**

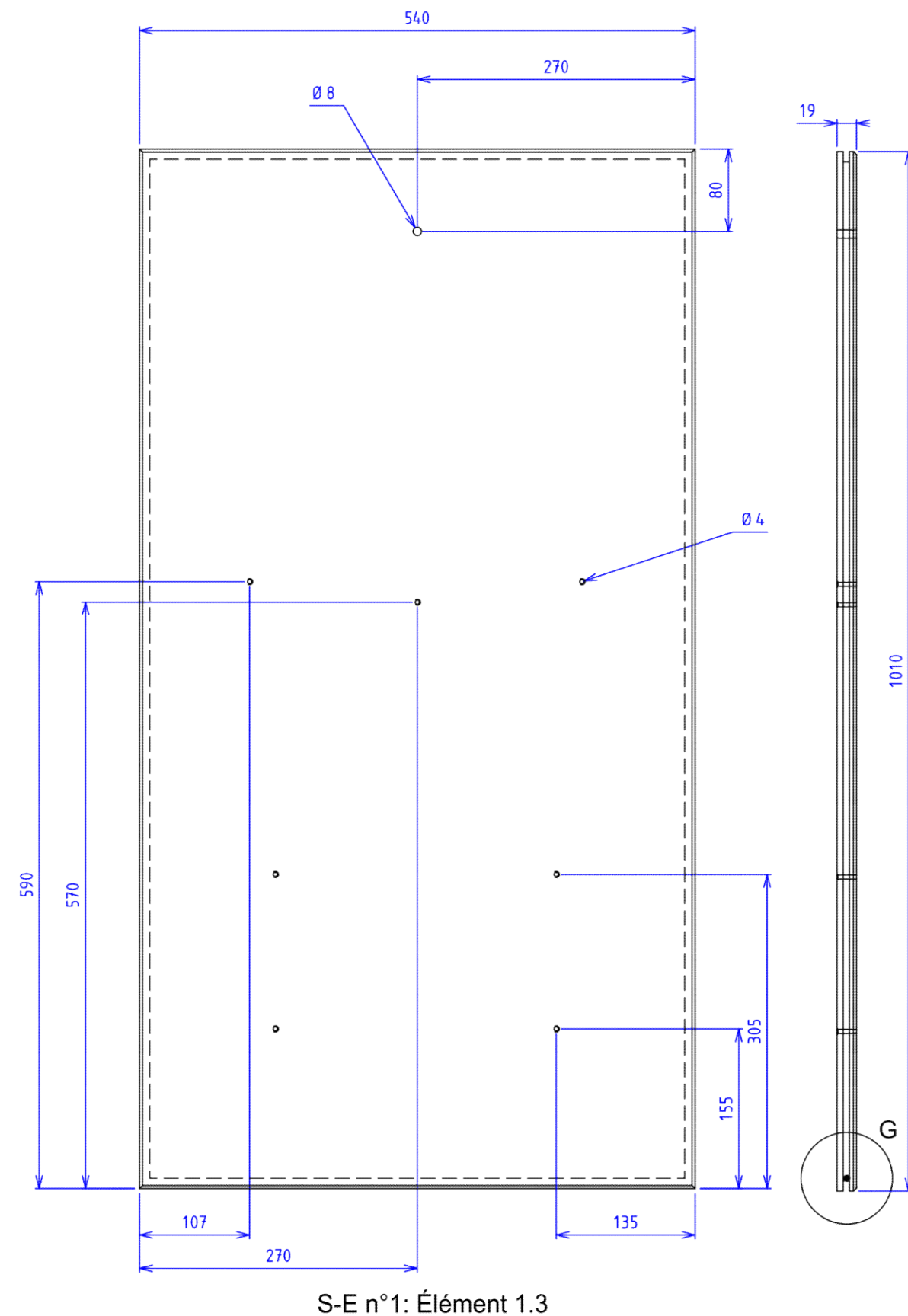
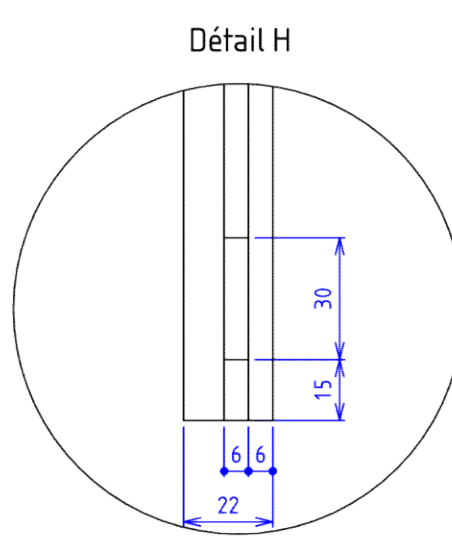
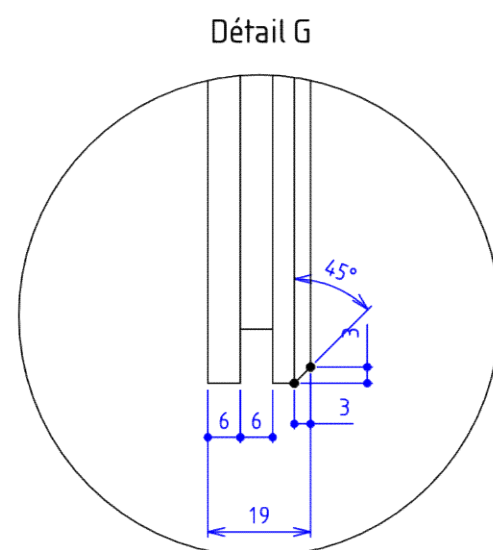
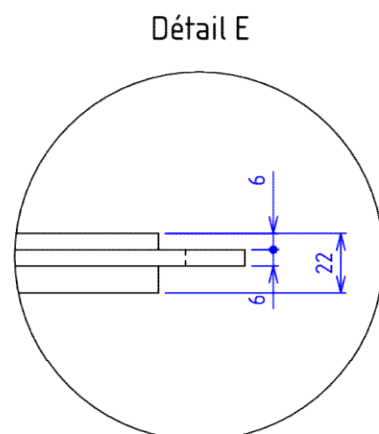
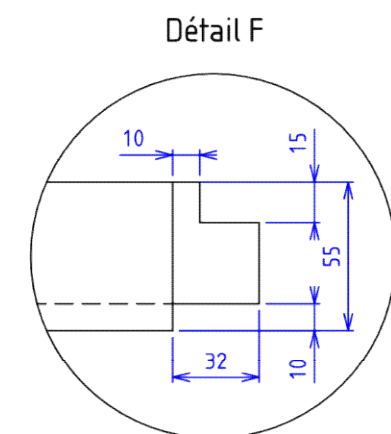
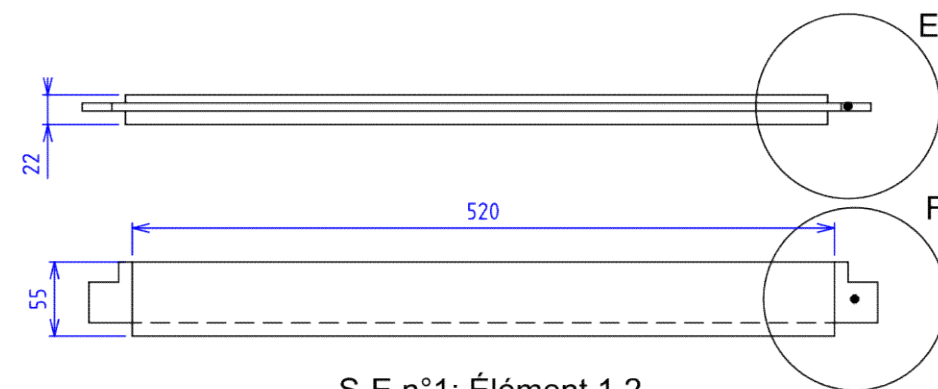
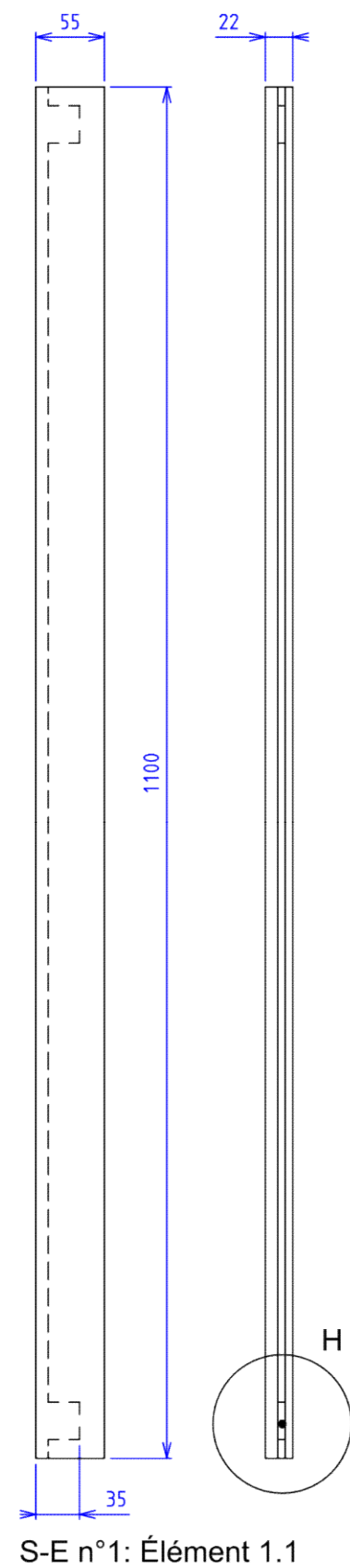


**Éclaté**



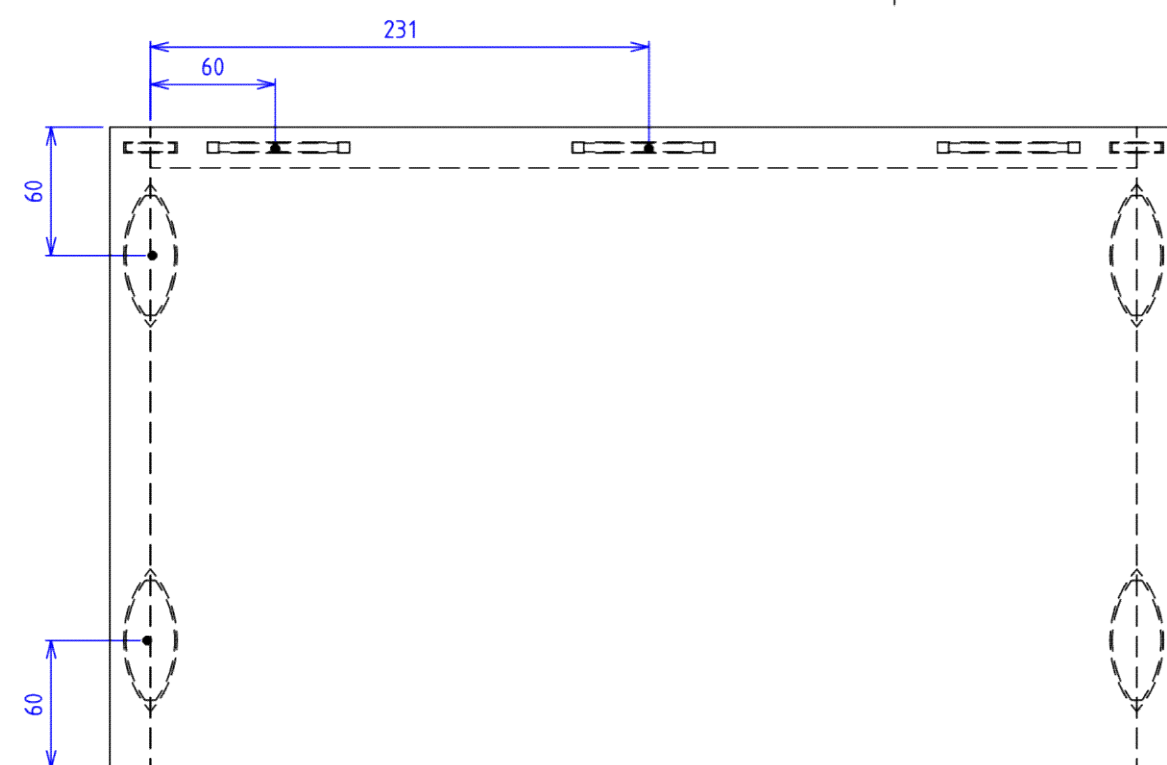
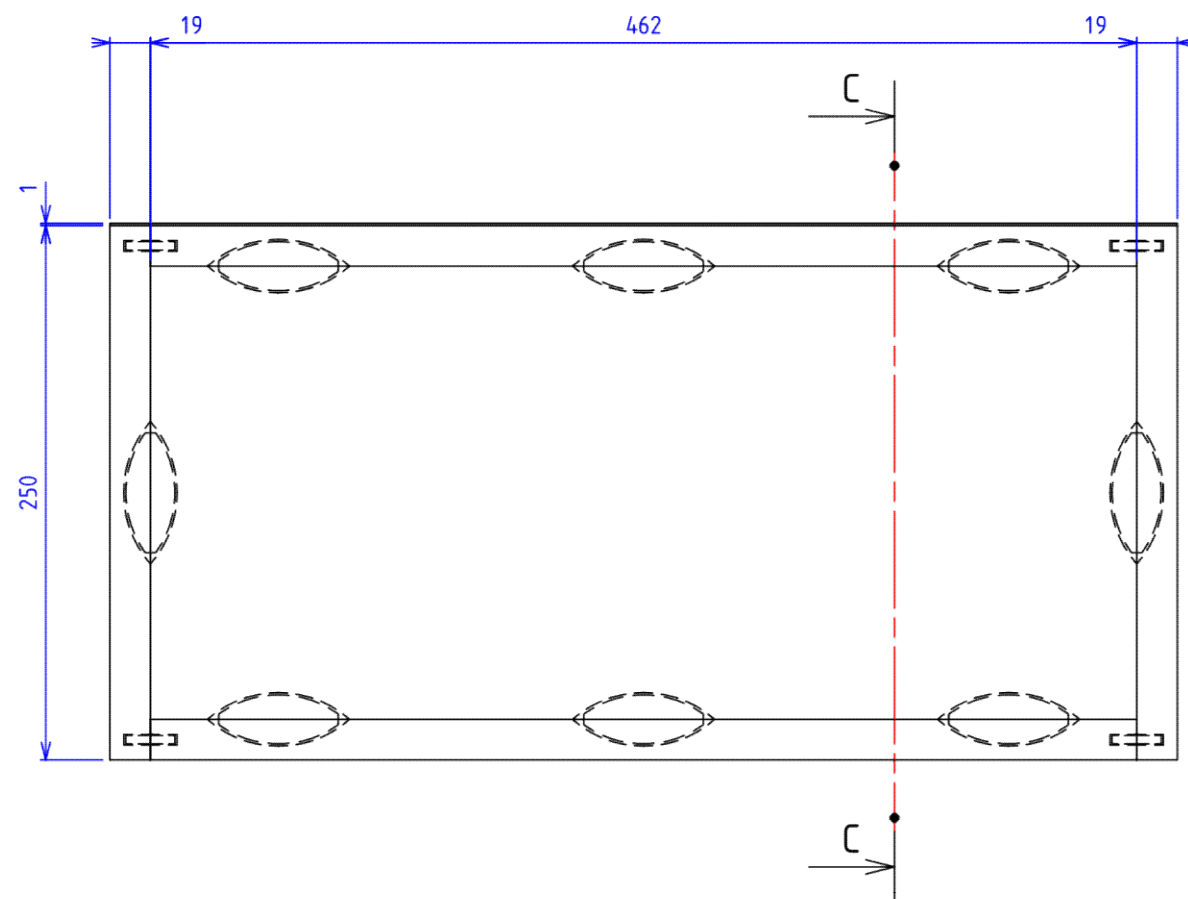
<b>CAP Menuisier Fabricant</b>	Session 2023	DT Page 11 / 15
Épreuve : EP1 – Préparation de la fabrication	Durée : 3h00	Coef : 4



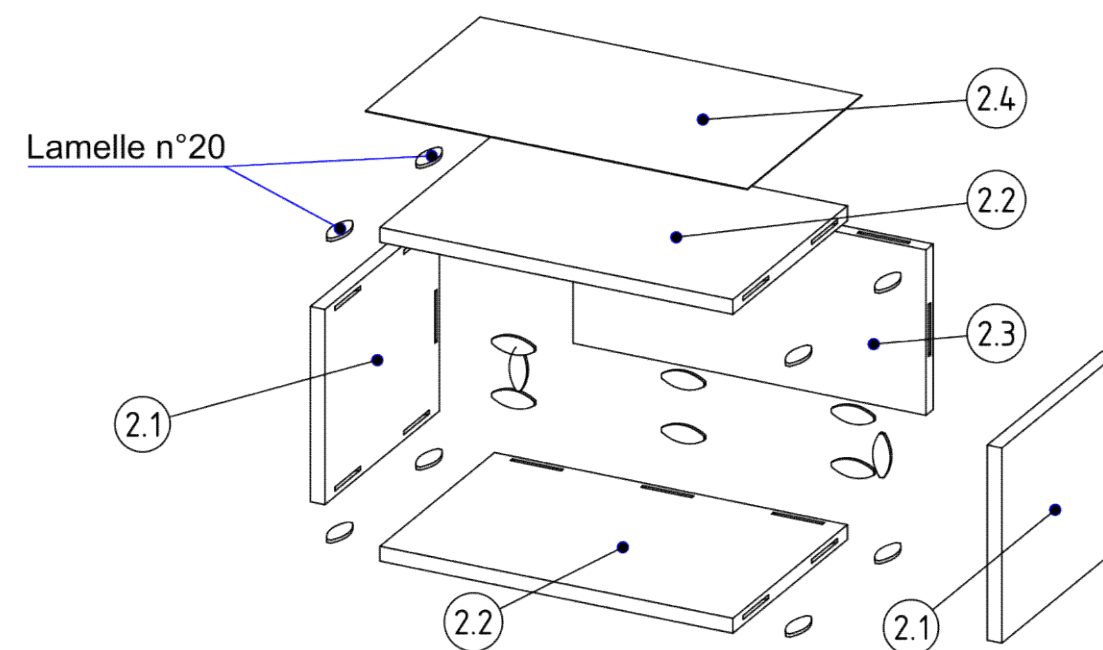
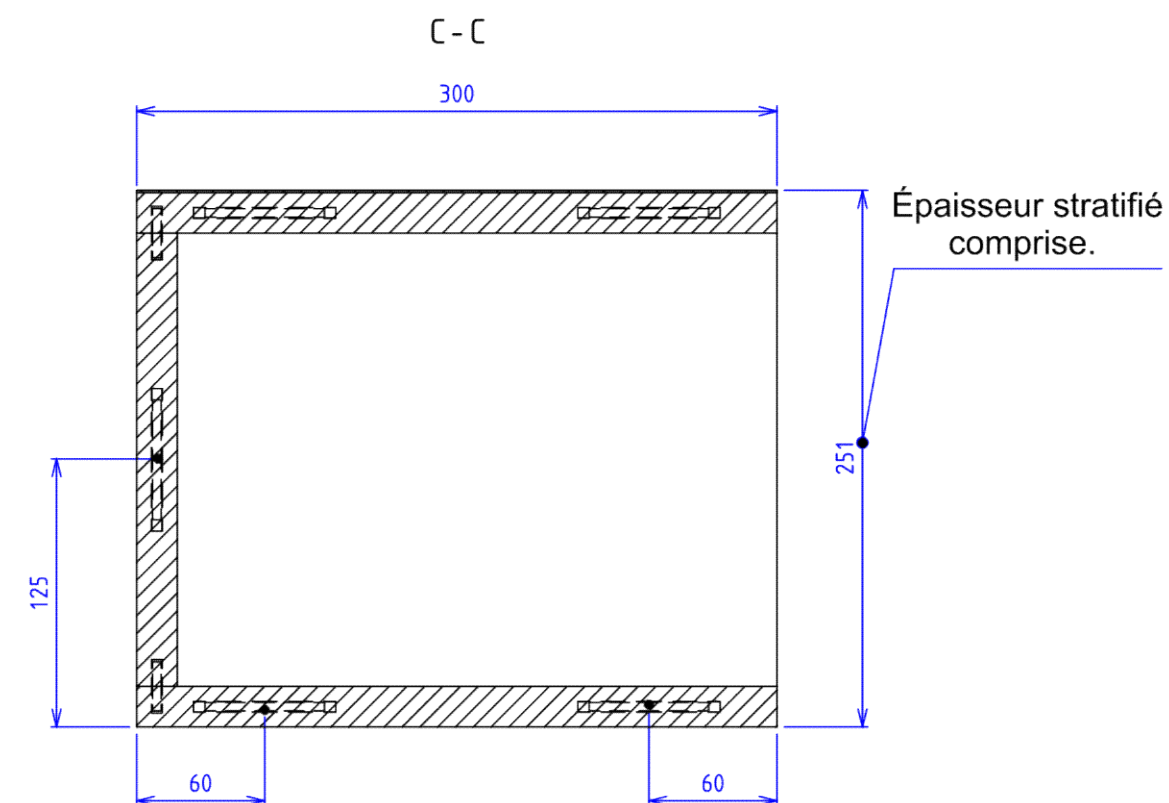


## SOUS-ENSEMBLE 1 : Encadrement / Détails

CAP Menuisier Fabricant	Session 2023	DT Page 12 / 15
Épreuve : EP1 – Préparation de la fabrication	Durée : 3h00	Coef : 4

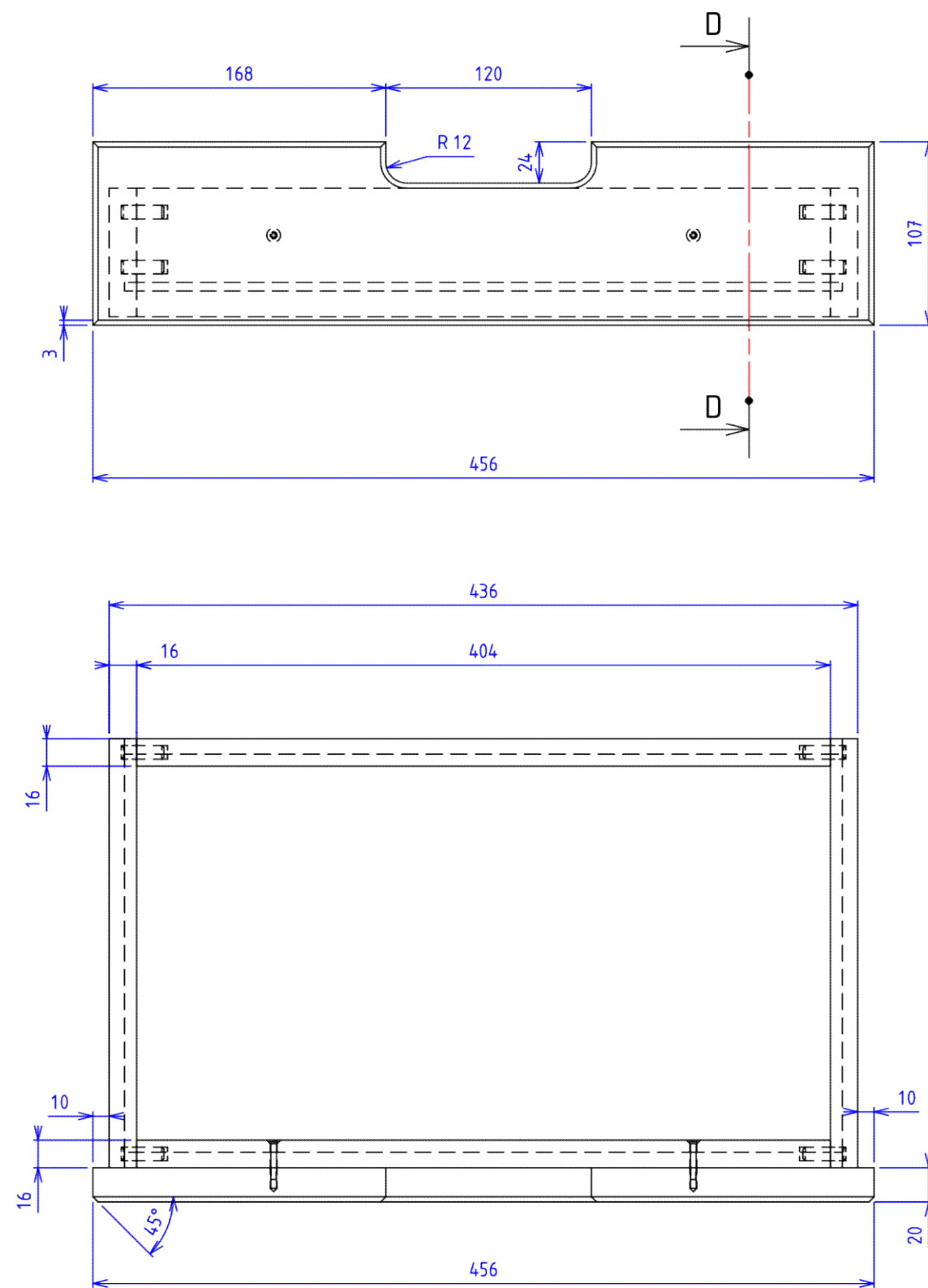


**SOUS-ENSEMBLE 2 : Caisson**

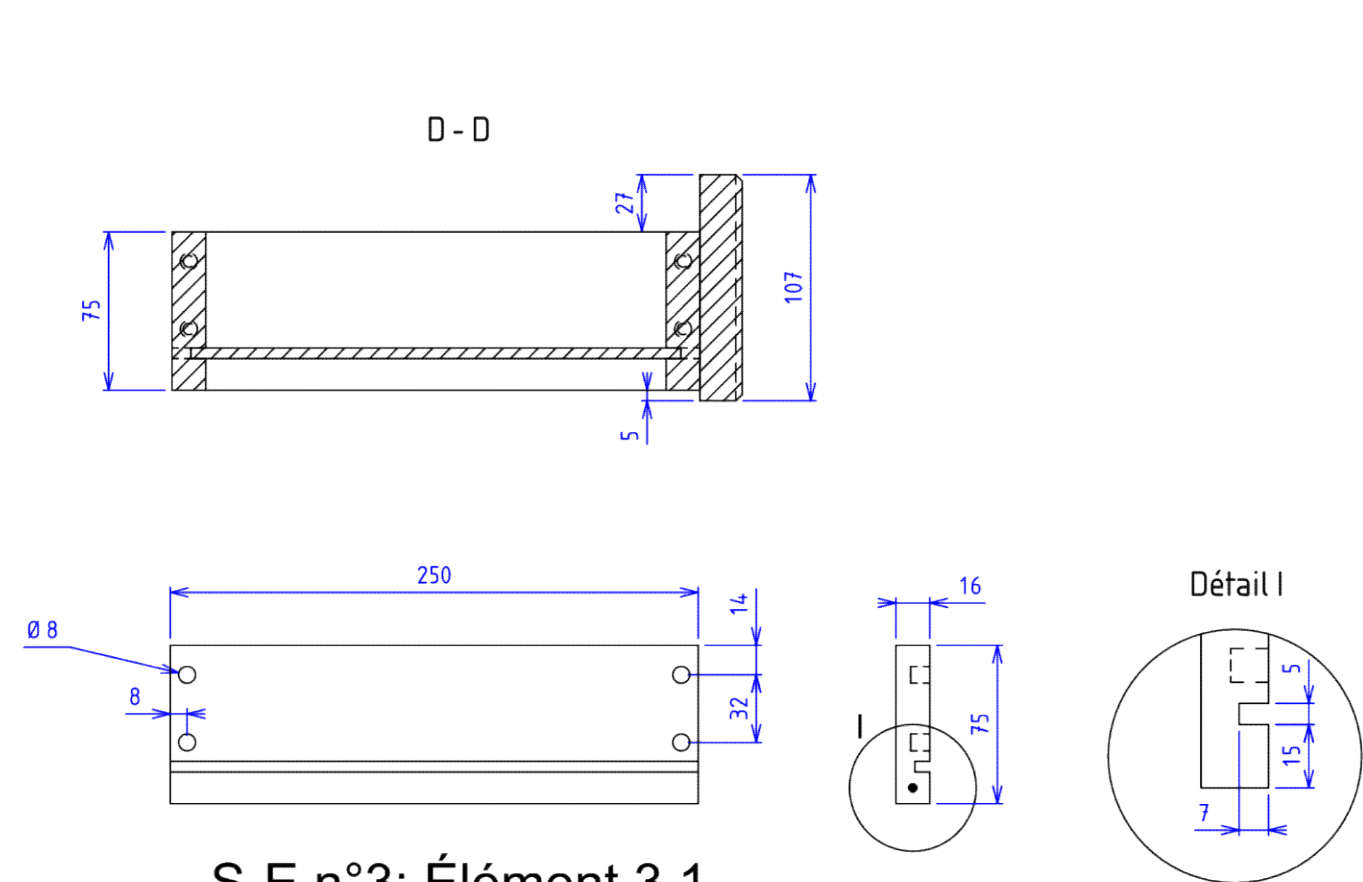


CAP Menuisier Fabricant	Session 2023	DT Page 13 / 15
Épreuve : EP1 – Préparation de la fabrication	Durée : 3h00	Coef : 4

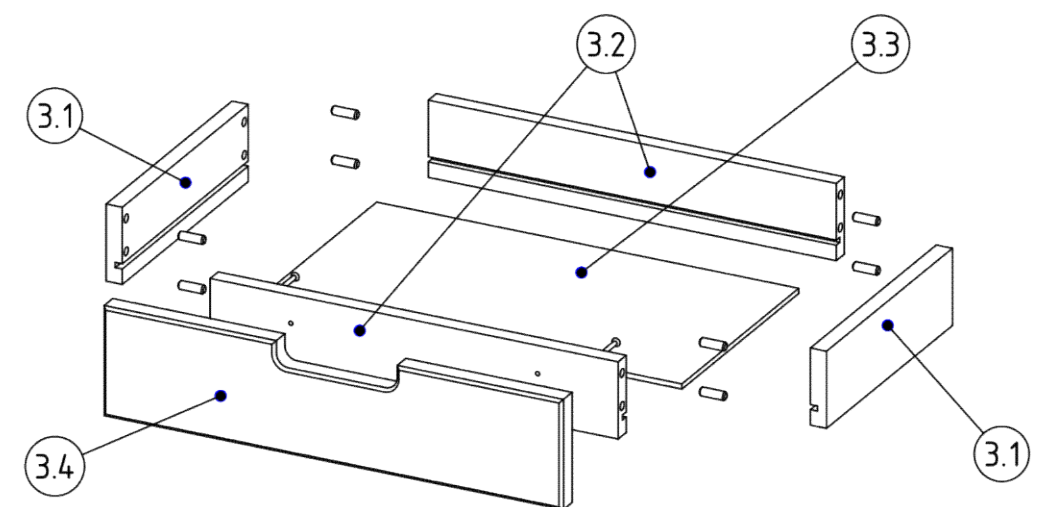




**SOUS-ENSEMBLE 3 : Tiroir**



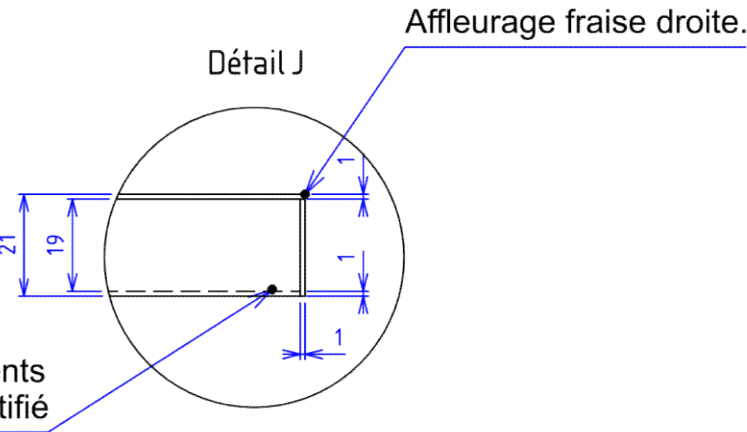
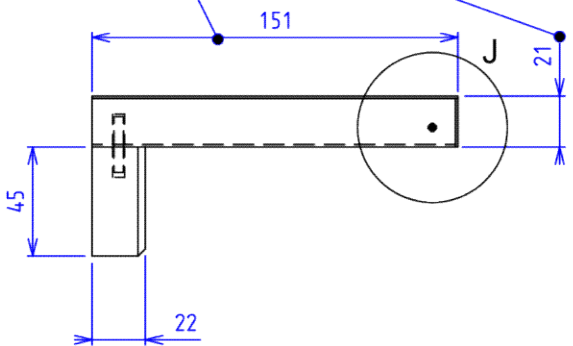
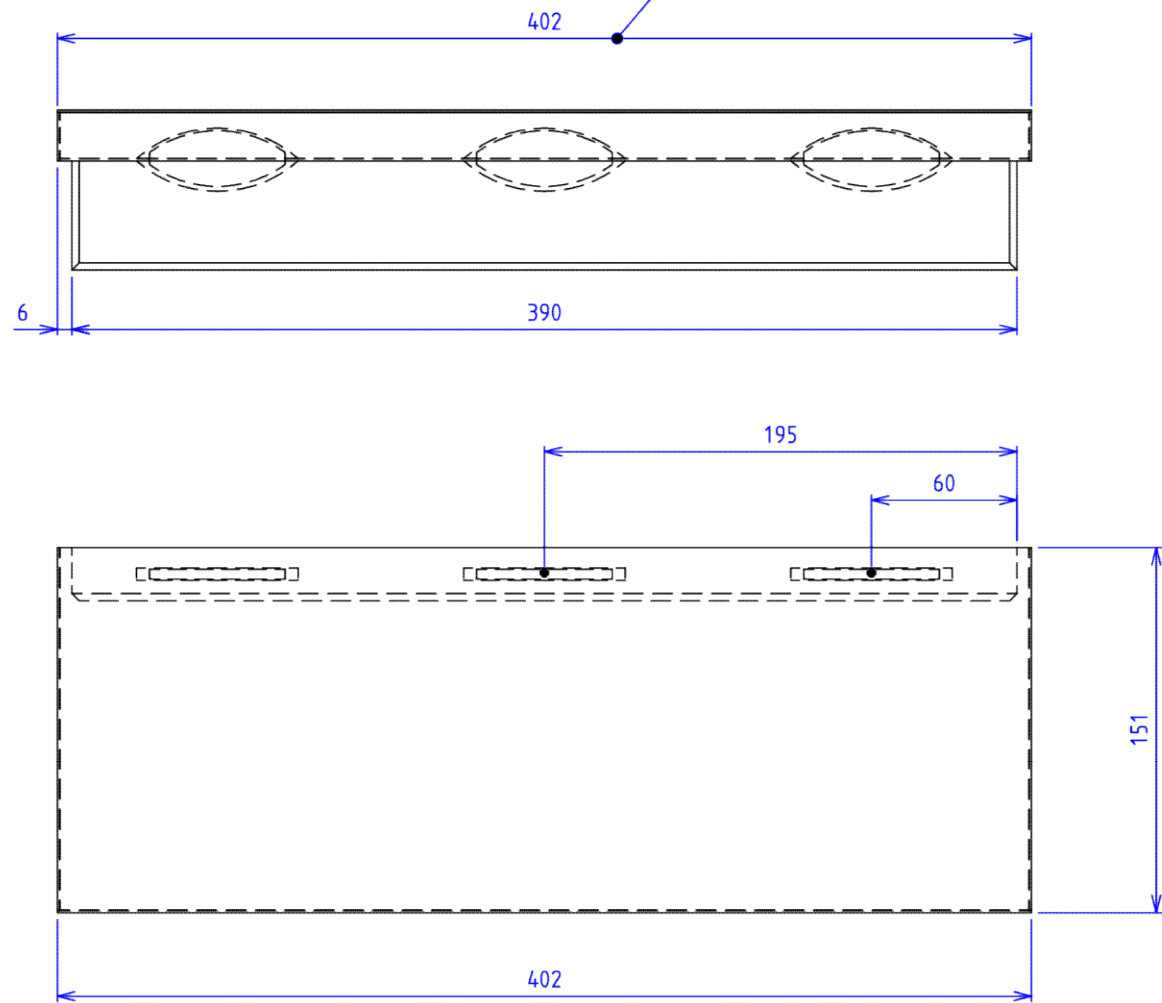
**S-E n°3: Élément 3.1**



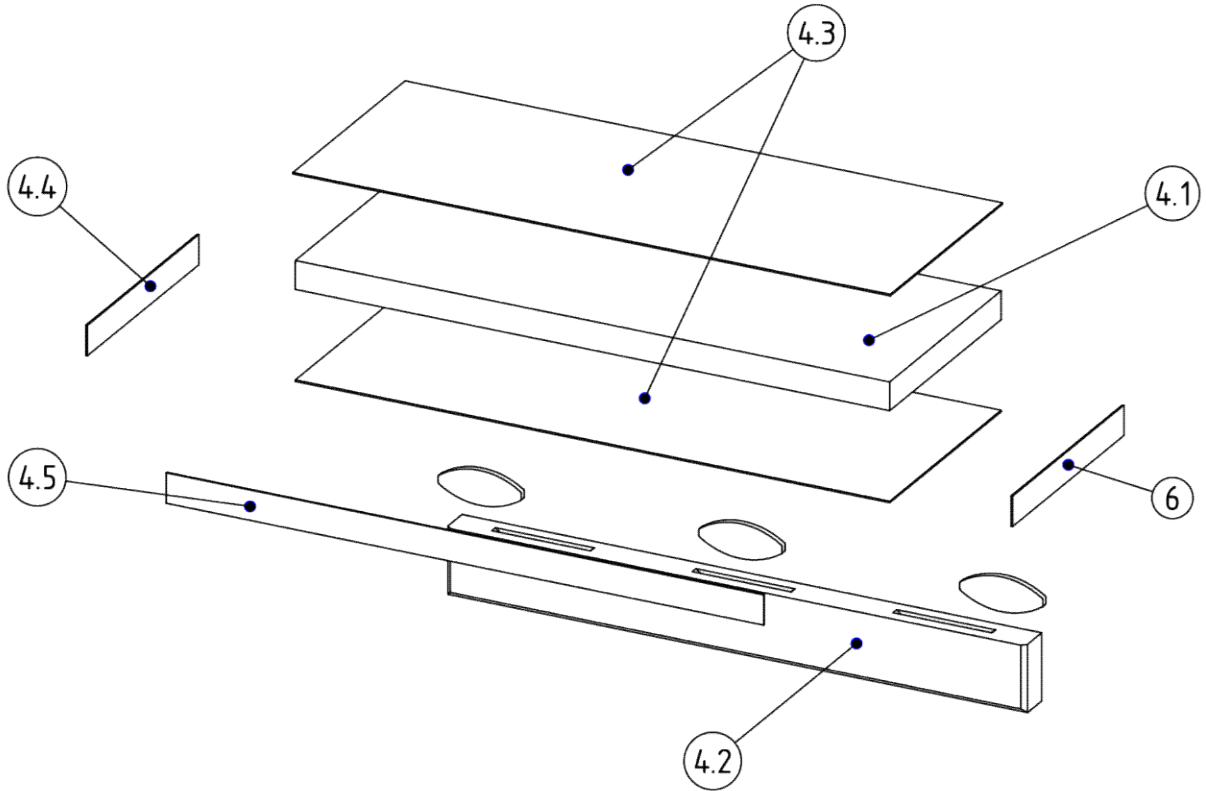
**Éclaté S-E n°3: Tiroir**

<b>CAP Menuisier Fabricant</b>	Session 2023	DT Page 14 / 15
Épreuve : EP1 – Préparation de la fabrication	Durée : 3h00	Coef : 4

La cotation comprend les épaisseurs de stratifié.



Attention aux croisements  
des épaisseurs de stratifié



**SOUS-ENSEMBLE 4 : Étagère**

**Éclaté étagère**

CAP Menuisier Fabricant	Session 2023	DT Page 15 / 15
Épreuve : EP1 – Préparation de la fabrication	Durée : 3h00	Coef : 4



Copyright © 2026 FormaV. Tous droits réservés.

Ce document a été élaboré par FormaV® avec le plus grand soin afin d'accompagner chaque apprenant vers la réussite de ses examens. Son contenu (textes, graphiques, méthodologies, tableaux, exercices, concepts, mises en forme) constitue une œuvre protégée par le droit d'auteur.

Toute copie, partage, reproduction, diffusion ou mise à disposition, même partielle, gratuite ou payante, est strictement interdite sans accord préalable et écrit de FormaV®, conformément aux articles L.111-1 et suivants du Code de la propriété intellectuelle. Dans une logique anti-plagiat, FormaV® se réserve le droit de vérifier toute utilisation illicite, y compris sur les plateformes en ligne ou sites tiers.

En utilisant ce document, vous vous engagez à respecter ces règles et à préserver l'intégrité du travail fourni. La consultation de ce document est strictement personnelle.

Merci de respecter le travail accompli afin de permettre la création continue de ressources pédagogiques fiables et accessibles.