



Ce document a été mis en ligne par l'organisme [FormaV®](#)

Toute reproduction, représentation ou diffusion, même partielle, sans autorisation préalable, est strictement interdite.

Pour en savoir plus sur nos formations disponibles, veuillez visiter :

[www.formav.co/explorer](http://www.formav.co/explorer)

**CAP**  
**Menuisier Fabricant**  
**Session 2023**

**Épreuve EP2 : Fabrication d'ouvrages de menuiserie,  
agencement ou mobilier**  
Épreuve pratique - coefficient 11 - durée : 18h00

# ***DOSSIER TECHNIQUE***

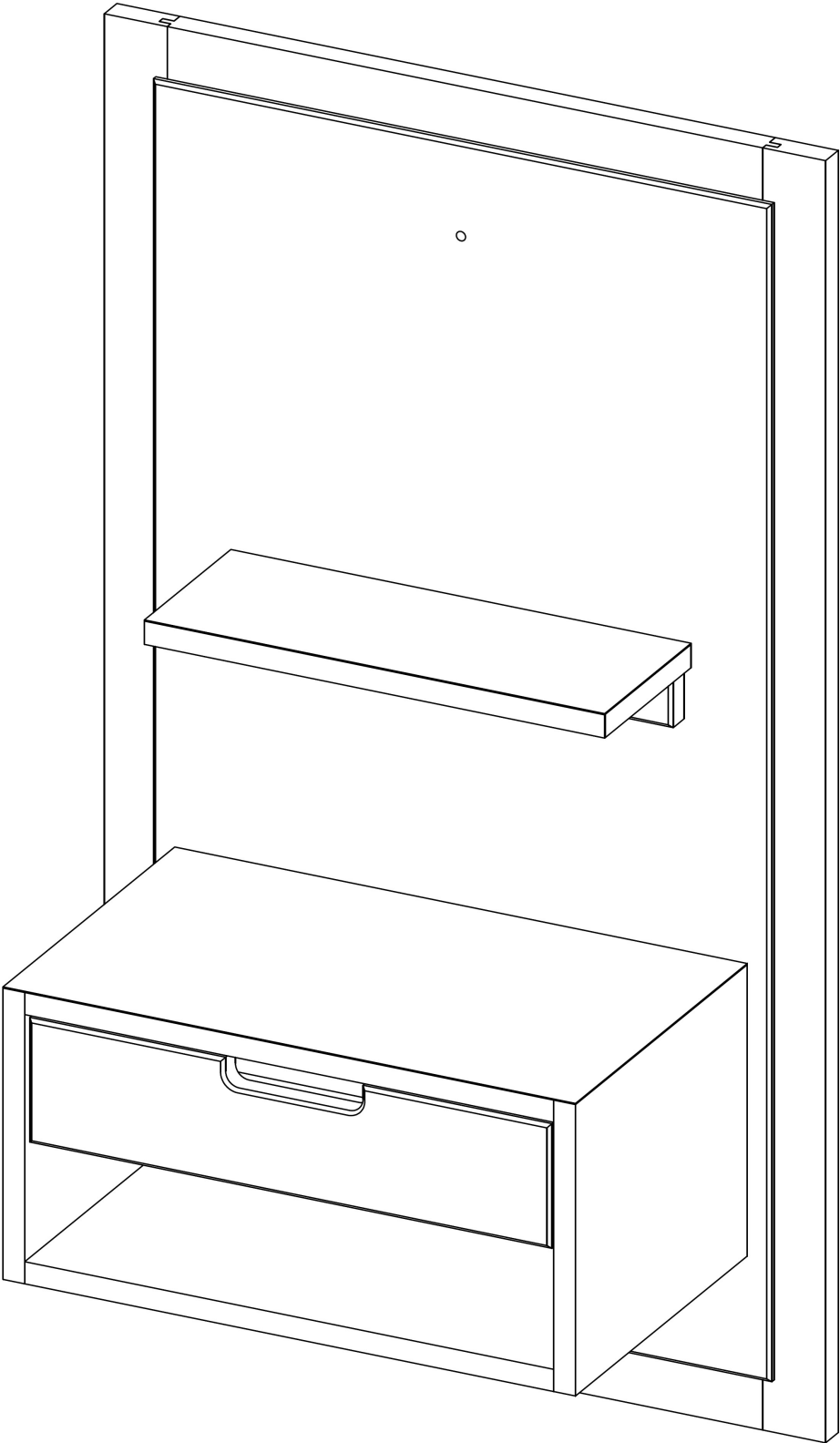
Dossier Technique : **CHEVET**

DT : 1/9 à 9/9

- ✓ Page de garde page : 1/9
- ✓ Descriptif général du chevet - Perspective page : 2/9
- ✓ Repérage des sous-ensembles - Nomenclature page : 3/9
- ✓ Plan d'ensemble du chevet page : 4/9
- ✓ Sous-ensemble 1 : Encadrement pages : 5/9 et 6/9
- ✓ Sous-ensemble 2 : Caisson page : 7/9
- ✓ Sous-ensemble 3 : Tiroir page : 8/9
- ✓ Sous-ensemble 4 : Étagère page : 9/9

<b>CAP Menuisier Fabricant</b>	Session 2023	DT Page 1/9
Épreuve : EP2 – Fabrication d'ouvrages de menuiserie, agencement ou mobilier	Durée : 18h00	Coef : 11

PERSPECTIVE



CHEVET

Les propriétaires de la « Maison style Provençal » souhaitent effectuer des travaux d'aménagement et de décoration, dans la suite située en rez de chaussée afin de concrétiser leur projet d'ouvrir une chambre d'hôtes.

Ils font appel à l'entreprise de menuiserie pour réaliser les travaux.

DESCRIPTIF GÉNÉRAL DU CHEVET

Pour faciliter la mise en œuvre, le chevet est composé de 4 sous-ensembles.

Le premier sous-ensemble, l'encadrement (SE/1) est composé d'un cadre en frêne massif assemblé par tenons/mortaises borgnes de 6 mm, complété d'un panneau en médium de 19 mm (Medium Density Fiber).

Le panneau est assemblé en table saillante agrémenté d'un chanfrein 45° de 3 mm.

Un perçage de 8 mm doit permettre le passage de l'alimentation électrique pour l'éclairage du chevet.

Le deuxième sous-ensemble est un caisson (SE/2) en M.D.F. de 19 mm assemblé par des lamelles N°20 en hêtre compressées. Le dessus est recouvert d'un stratifié frêne blanc. La liaison avec l'encadrement est assurée par 4 vis VBA 4 x 35 mm, dans le sens encadrement/caisson.

Un tiroir (SE/3) compose le troisième sous-ensemble. Il est composé de 4 éléments en bois massif assemblés par des tourillons de 8 x 25 mm. Les perçages seront réalisés soit par une multibroches, soit par un gabarit assurant le système « 32 ». Un fond en Contre-Plaqué 5 mm vient se loger dans une rainure de 5 x 7mm.

Une façade en frêne de 20 mm d'épaisseur et agrémentée d'un chanfrein 45° de 3 mm, est maintenue au tiroir par 2 Vis VBA de 4 x 35 mm. Une encoche sert de tirage.

Des coulisses à galets de 250 mm assurent le coulissage.

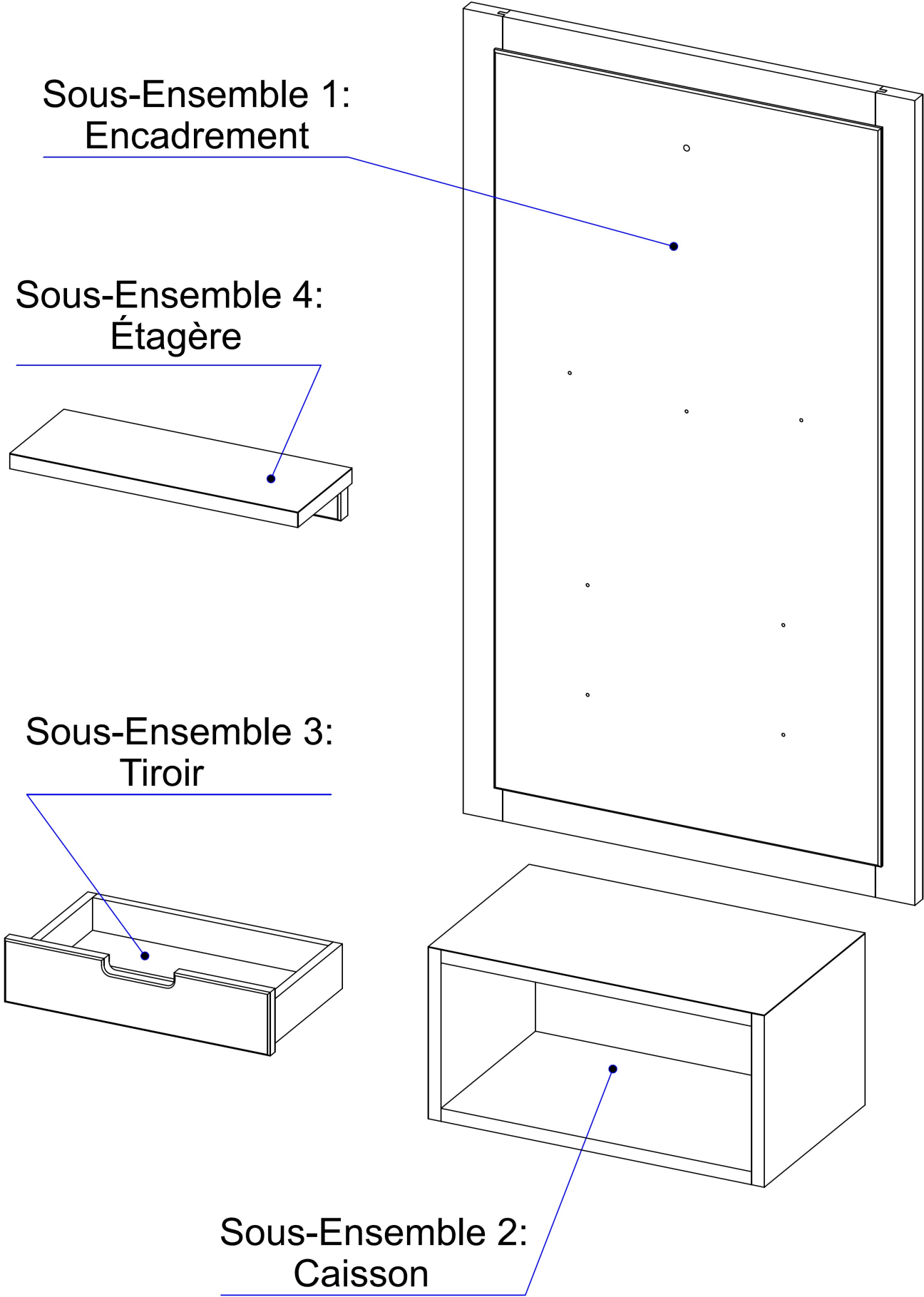
Enfin, une étagère (SE/4) composée d'une tablette en médium et d'un dossier en frêne massif, assemblés par des lamelles de 20 mm, forme le quatrième sous-ensemble.

La tablette en médium est recouverte d'un stratifié frêne blanc sur 5 surfaces.

L'étagère est fixée à l'encadrement avec la même méthode que le caisson.

CAP Menuisier Fabricant	Session 2023	DT Page 2/9
Epreuve : EP2 - Fabrication d'ouvrages de menuiserie, agencement ou mobilier	Durée : 18h00	Coef : 11

REPÉRAGE DES SOUS-ENSEMBLES

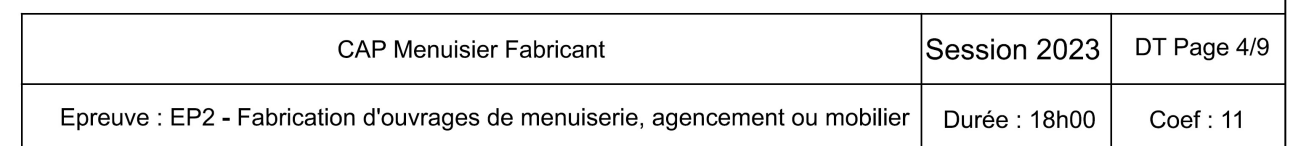


NOMENCLATURE

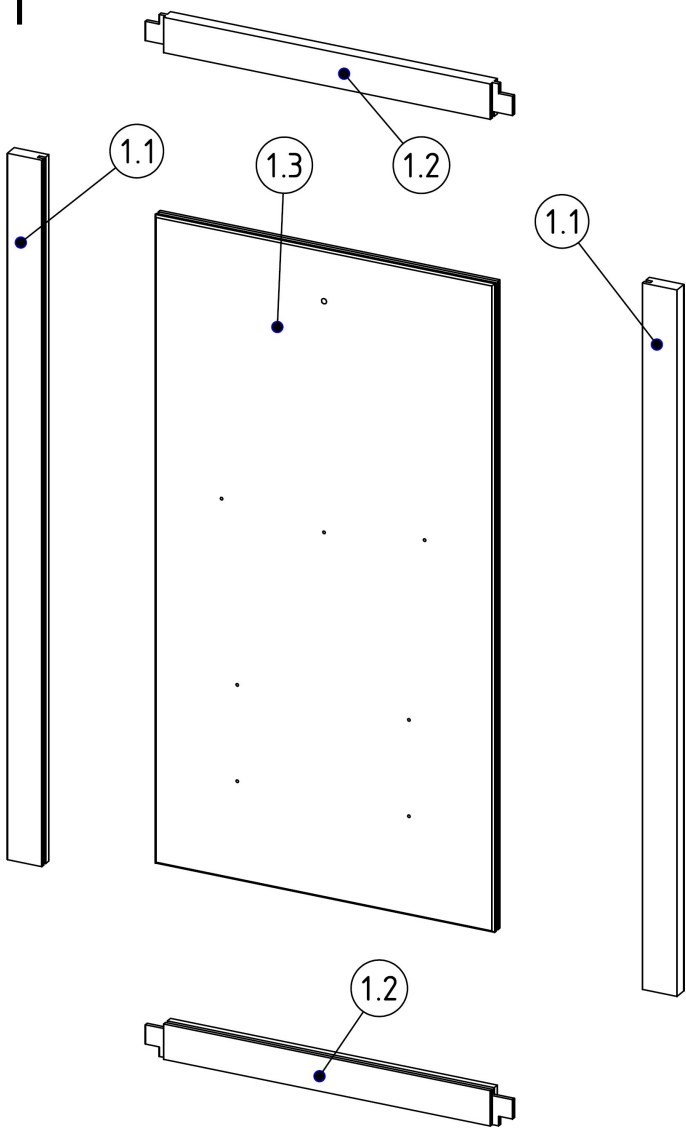
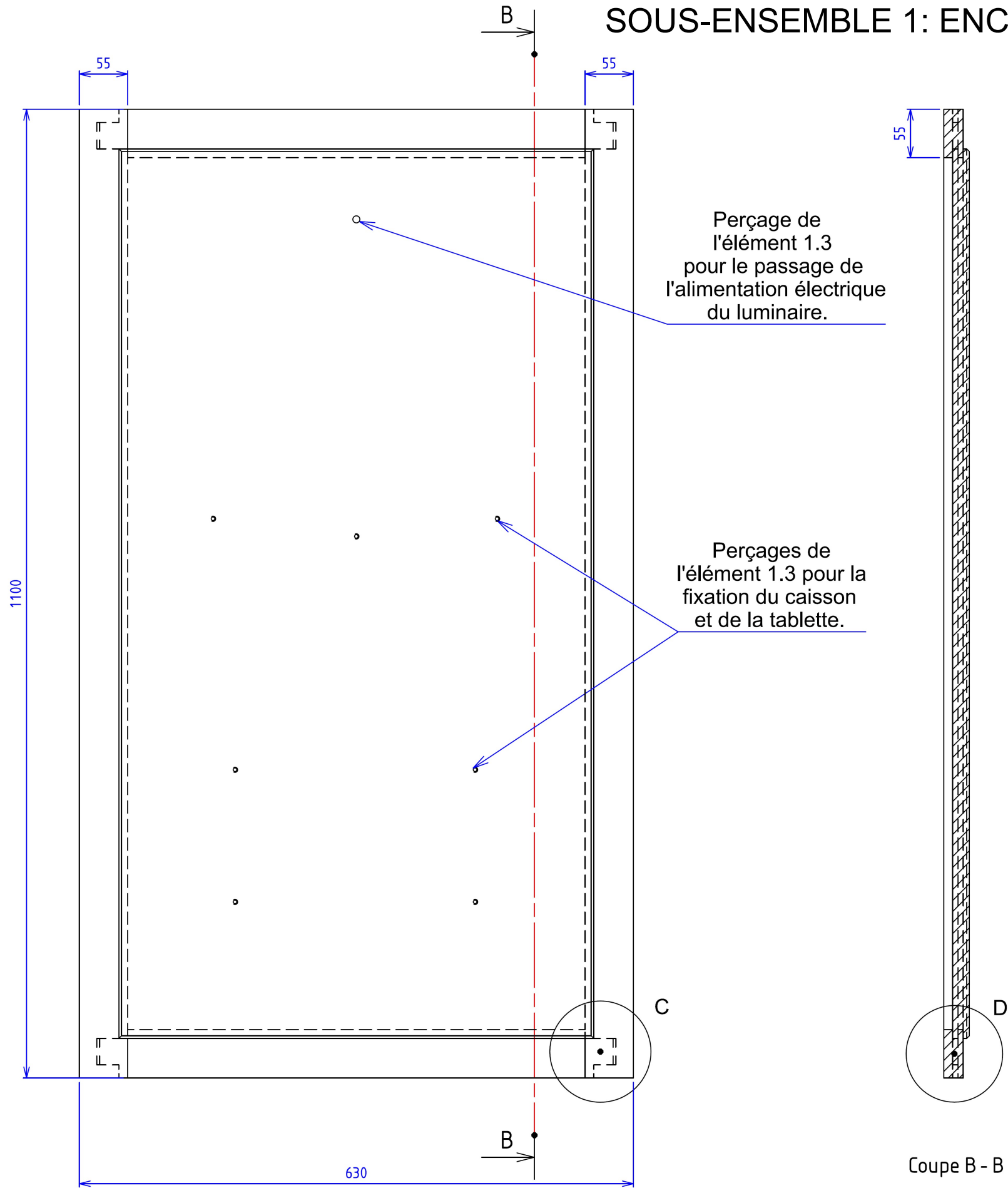
-	1	Pièce d'essais	500	55	22	Frêne	Épreuve usinage
-	1	Pièce d'essais	500	55	19	Médium	Épreuve usinage
-	1	Coulisse à galets	250	-	-	Mmétal	Coulisse tiroir
-	2	VIS VBA 4 X 30	-	-	-	Métal	Liaison façade tiroir
-	14	VIS VBA 3.5 X 20	-	-	-	Métal	Coulisse caisson tiroir
-	7	VIS VBA 4 X 35	-	-	-	Métal	Liaison étagère caisson encadrement
-	19	Lamelle N°20	-	-	-	Bois compressé	Assemblage caisson, étagère
-	8	Tourillon 8 x 25	-	-	-	Bois	Assemblage tiroir
-	-	-	-	-	-	-	-
				S/E	4	ÉTAGÈRE	
4.5	1	Placage	420	25	0.8	Stratifié	Chant façade
4.4	2	Placage	170	25	0.8	Stratifié	Chants côtés
4.3	2	Placage	420	170	0.8	Stratifié	dessus/dessous
4.2	1	Dosseret	390	45	22	Frêne	-
4.1	1	Tablette	400	150	19	Médium	-
				S/E	3	TIROIR	
3.4	1	Façade tiroir	456	107	20	Frêne	-
3.3	1	Fond tiroir	417	231	5	Contre Plaqué	-
3.2	2	Traverse tiroir	404	75	16	Frêne	-
3.1	2	Côté tiroir	250	75	16	Frêne	-
				S/E	2	CAISSON	
2.4	1	Placage	520	320	0.8	Stratifié	Dessus caisson
2.3	1	Fond	462	212	19	Médium	-
2.2	2	Dessus/dessous	462	300	19	Médium	-
2.1	2	Côté D et G	300	250	19	Médium	-
				S/E	1	ENCADREMENT	
1.3	1	Panneau	1010	540	19	Médium	-
1.2	2	Traverse H et B	584	55	22	Frêne	-
1.1	2	Montant D et G	1100	55	22	Frêne	-
Rep.	Nomb.	Désignation	Long.	Larg.	Épais.	Matière	Observations

CAP Menuisier Fabricant	Session 2023	DT Page 3/9
Epreuve : EP2 - Fabrication d'ouvrages de menuiserie, agencement ou mobilier	Durée : 18h00	Coef : 11

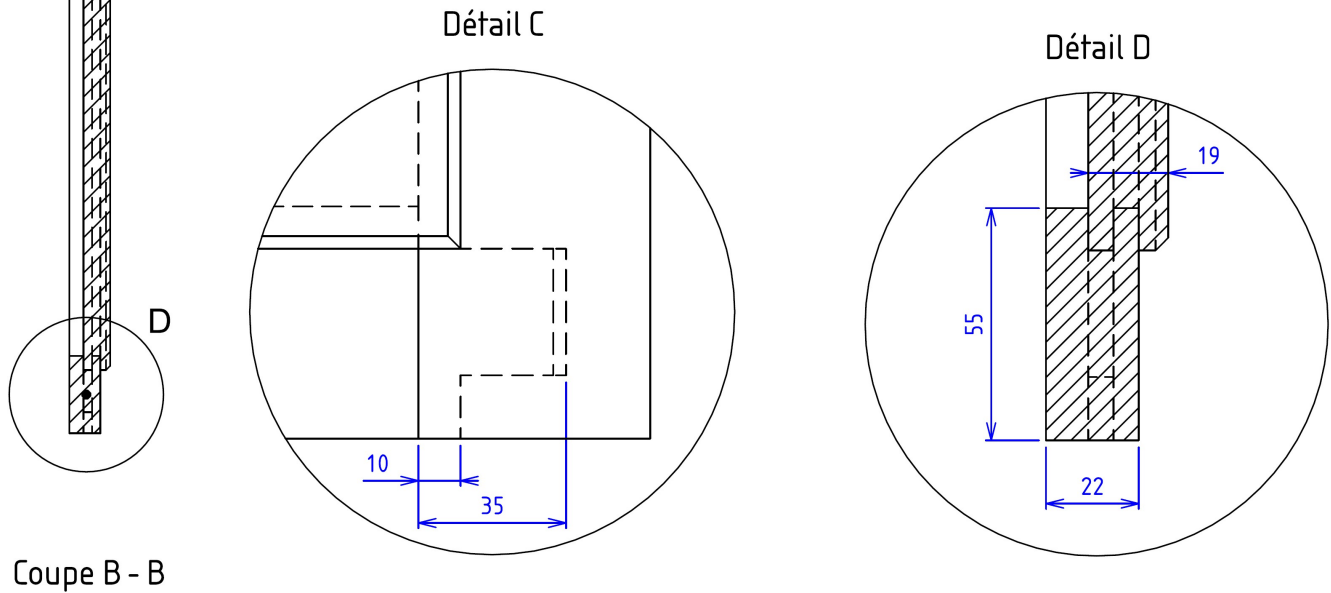




SOUS-ENSEMBLE 1: ENCADREMENT

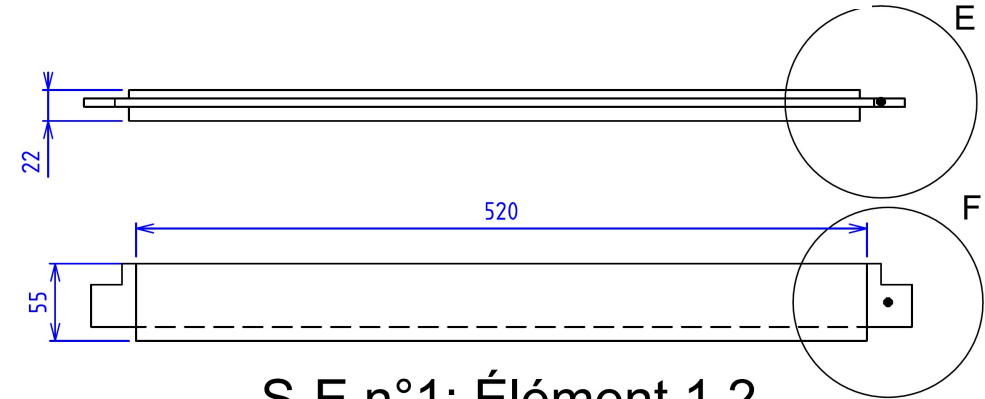


Éclaté S-E n°1: Encadrement



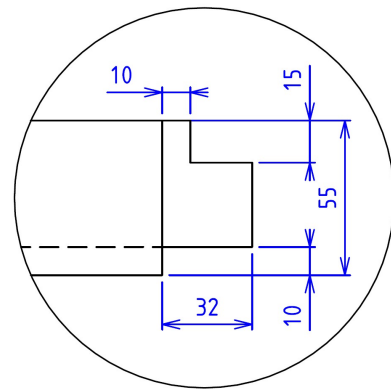
CAP Menuisier Fabricant	Session 2023	DT Page 5/9
Epreuve : EP2 - Fabrication d'ouvrages de menuiserie, agencement ou mobilier	Durée : 18h00	Coef : 11

SOUS-ENSEMBLE 1: ENCADREMENT

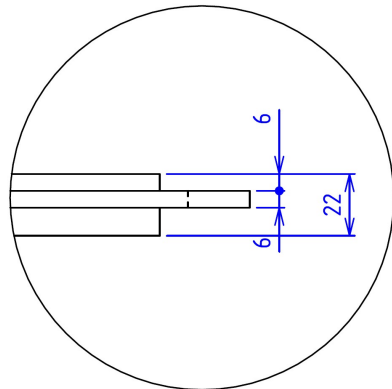


S-E n°1: Élément 1.2

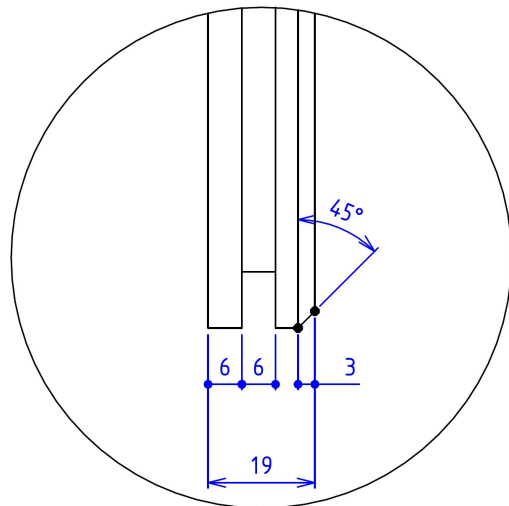
Détail F



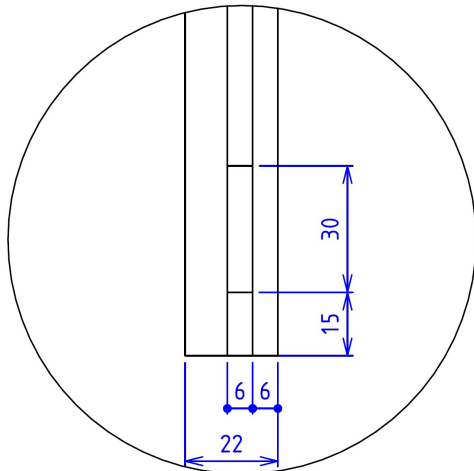
Détail E



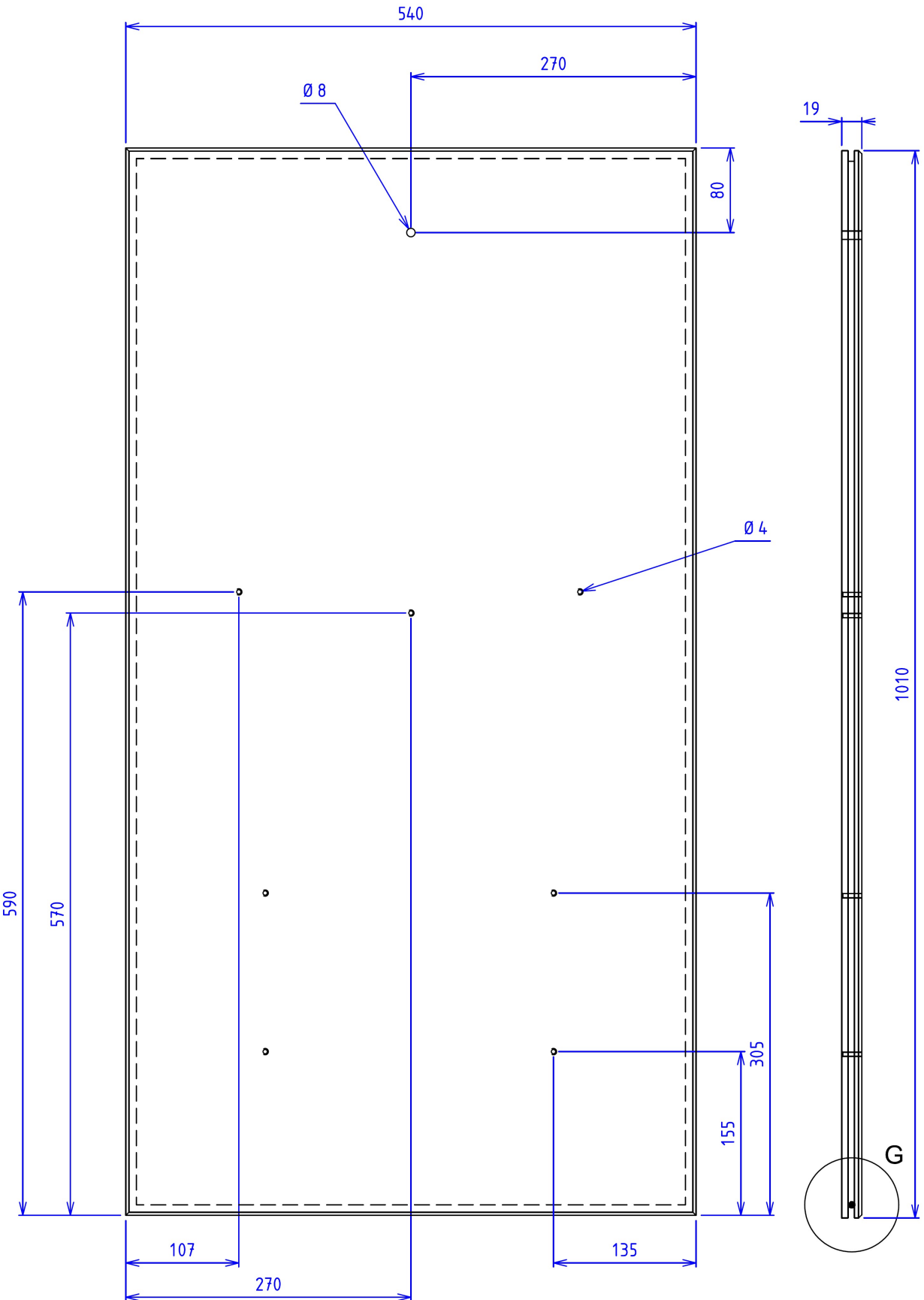
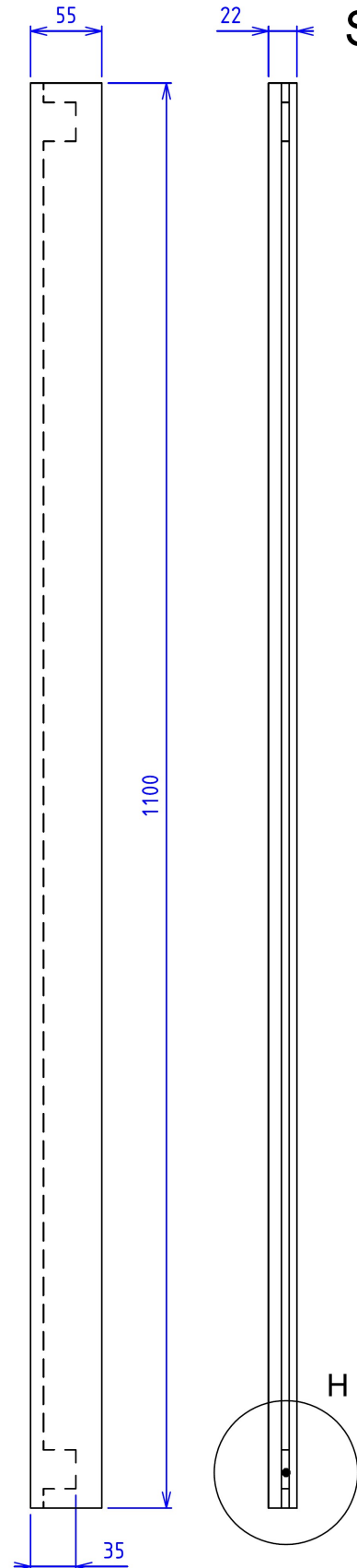
Détail G



Détail H



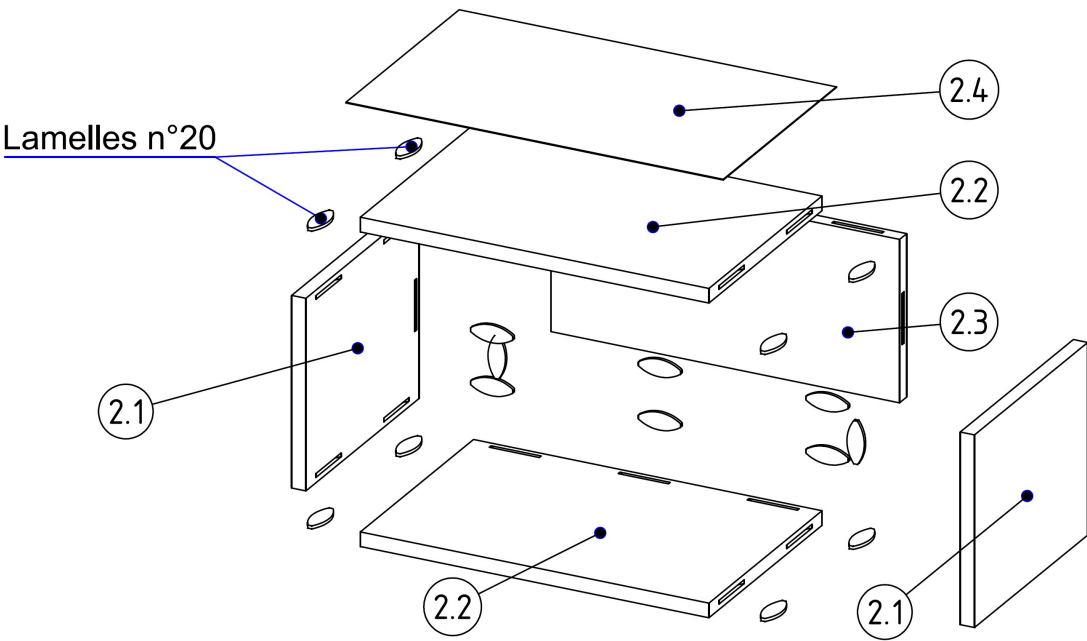
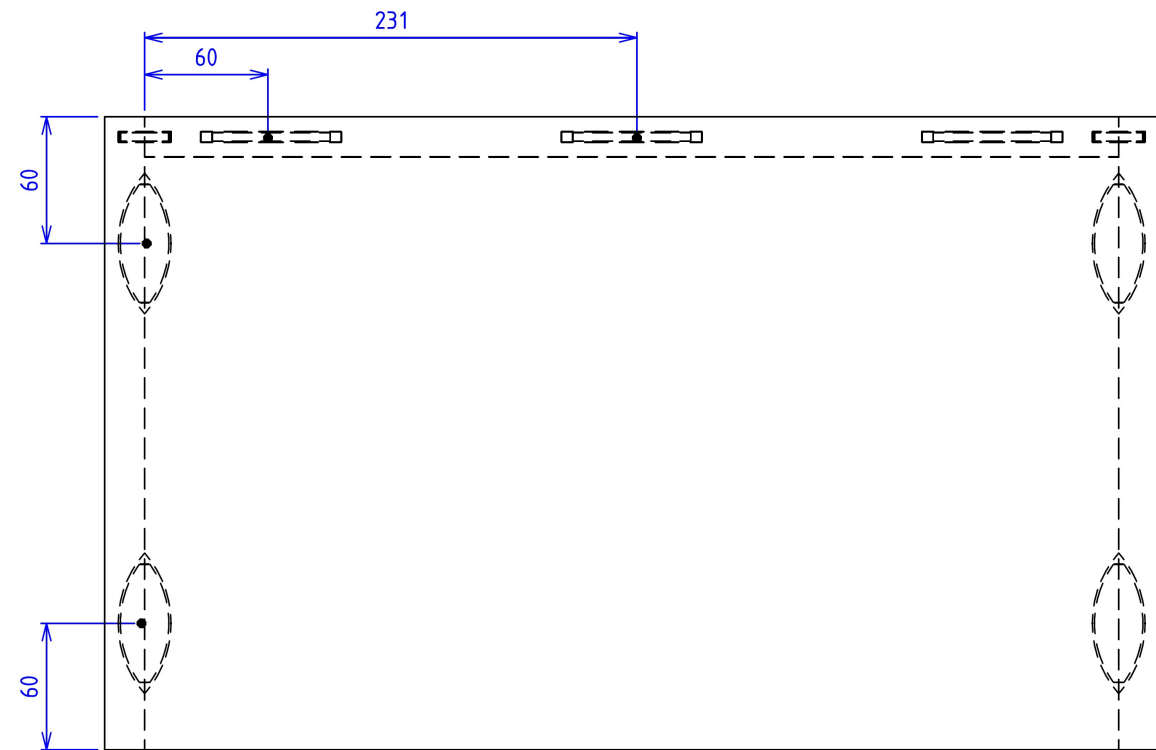
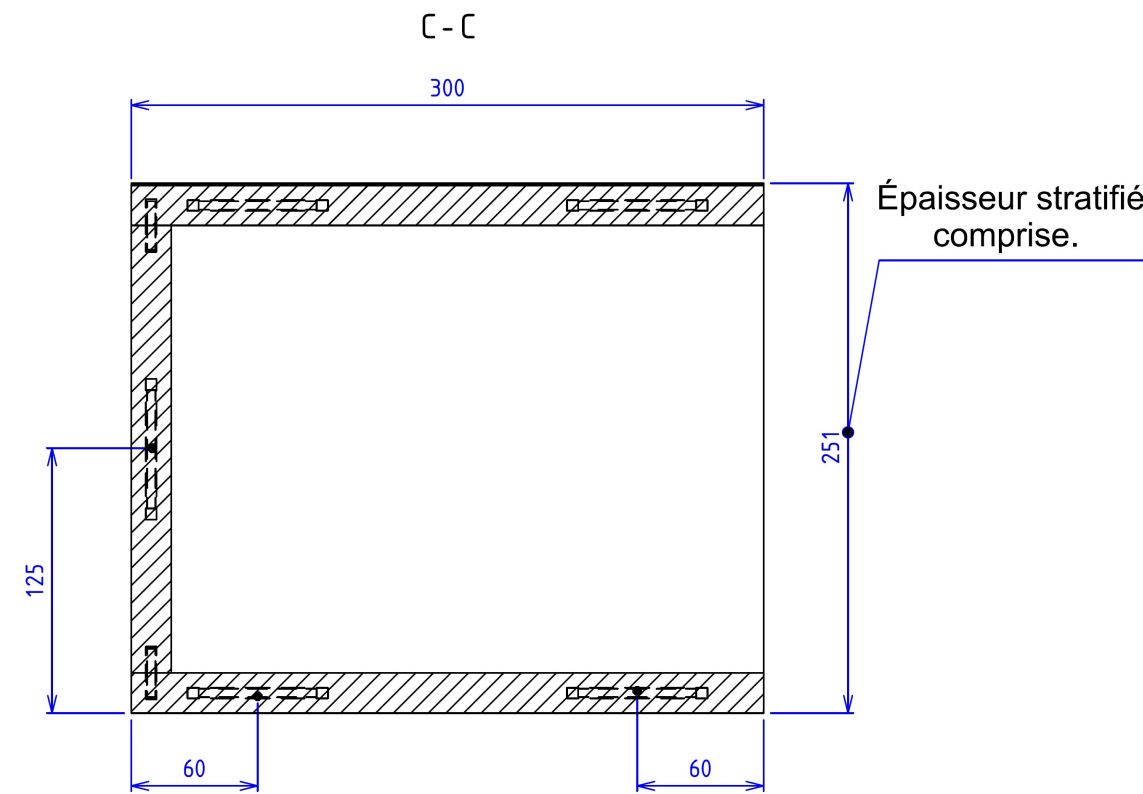
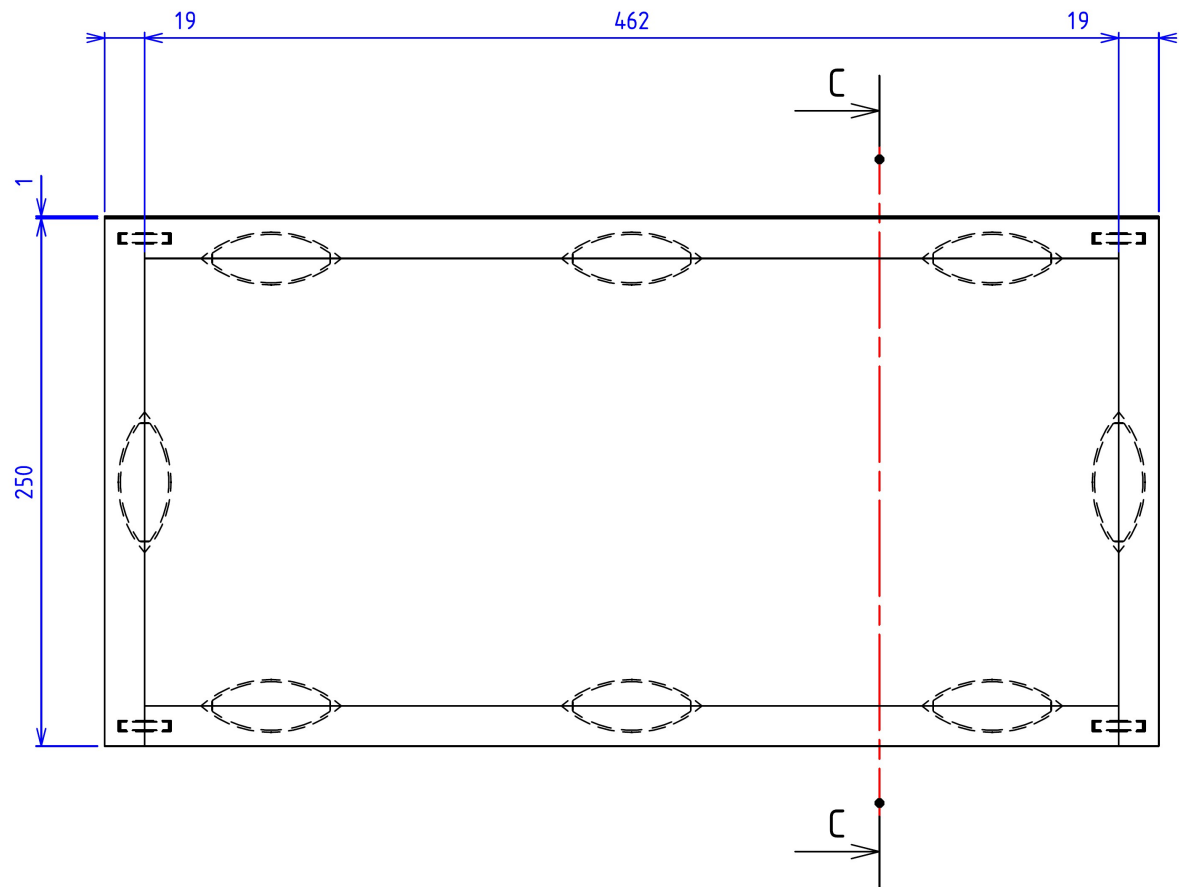
S-E n°1: Élément 1.1



S-E n°1: Élément 1.3

CAP Menuisier Fabricant	Session 2023	DT Page 6/9
Epreuve : EP2 - Fabrication d'ouvrages de menuiserie, agencement ou mobilier	Durée : 18h00	Coef : 11

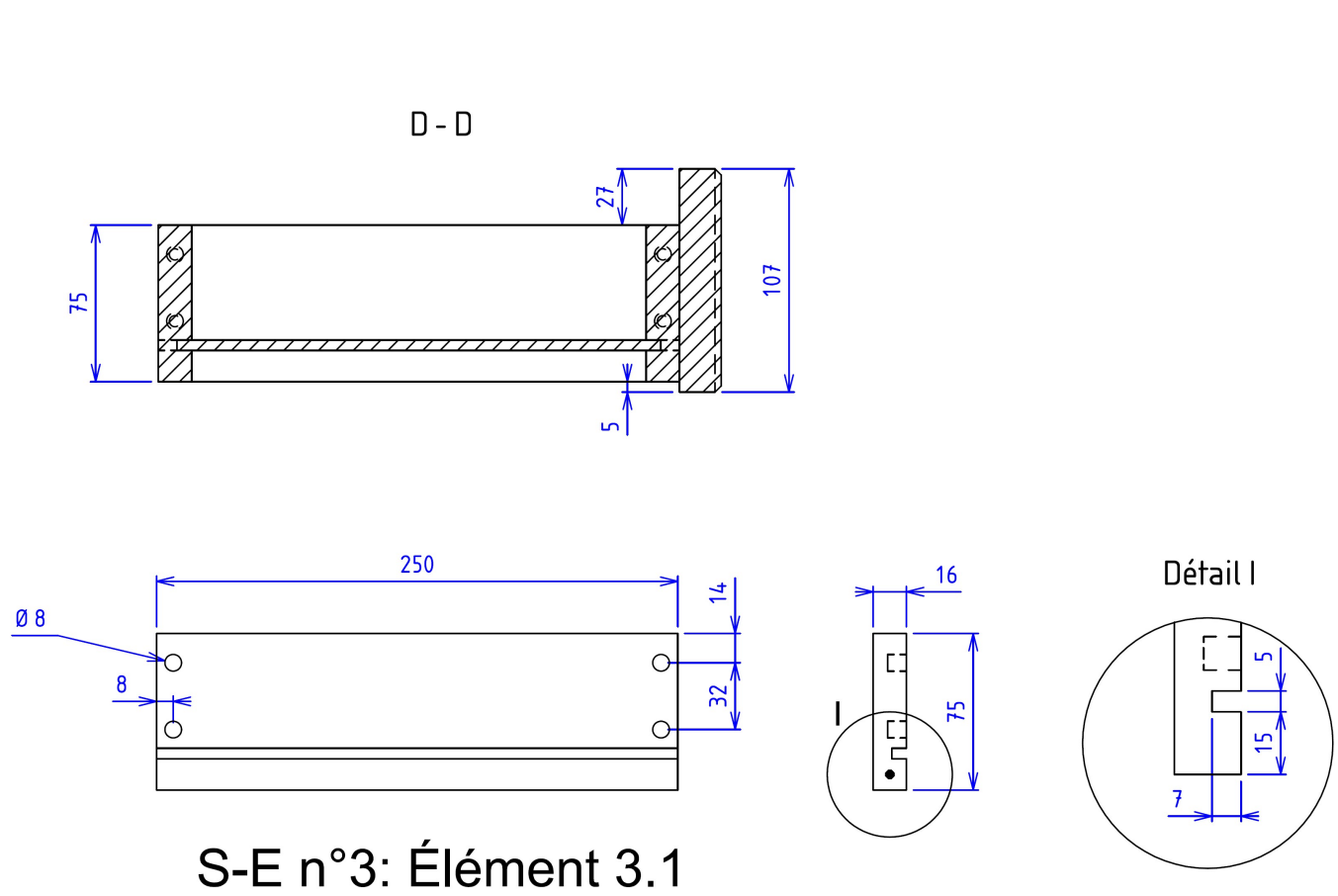
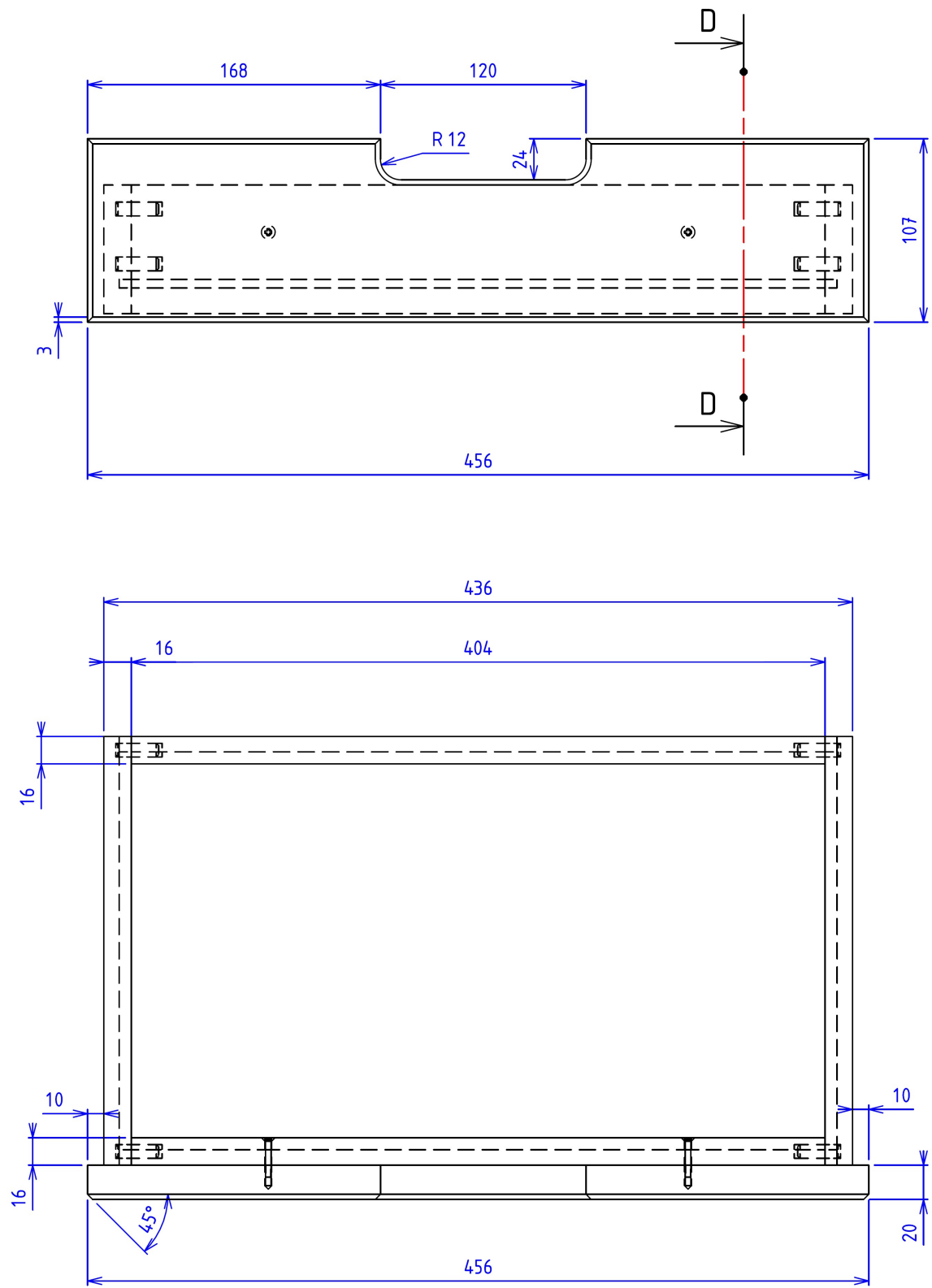
SOUS-ENSEMBLE 2: CAISSON



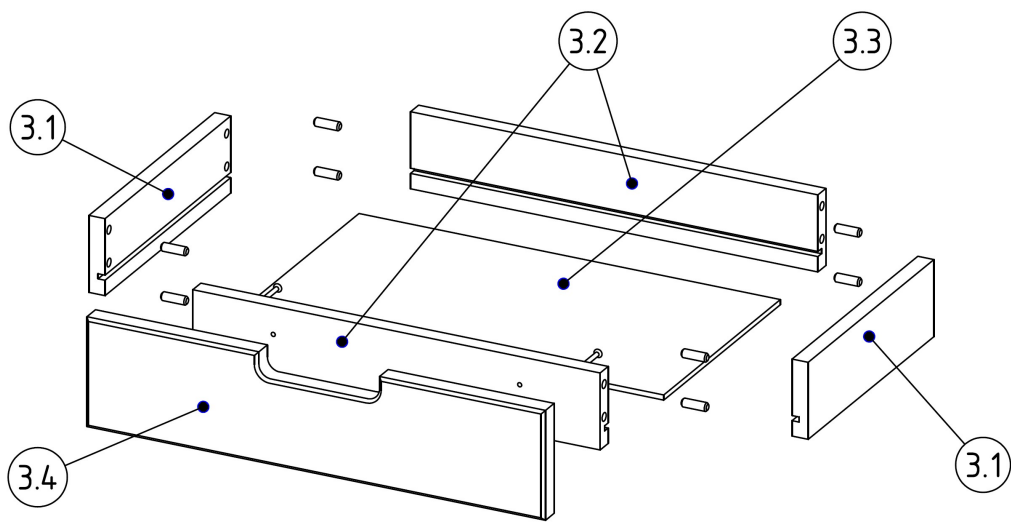
Éclaté S-E n°2: Caisson

CAP Menuisier Fabricant	Session 2023	DT Page 7/9
Epreuve : EP2 - Fabrication d'ouvrages de menuiserie, agencement ou mobilier	Durée : 18h00	Coef : 11

SOUS-ENSEMBLE 3: TIROIR



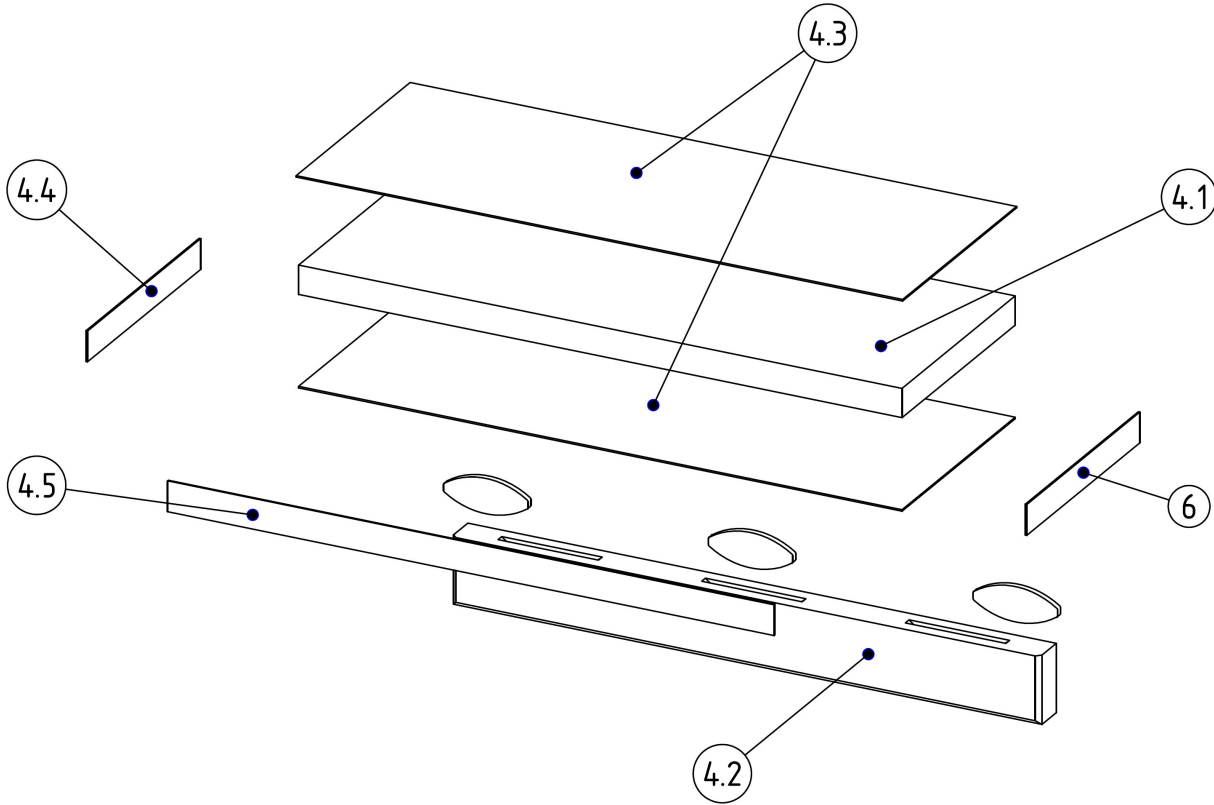
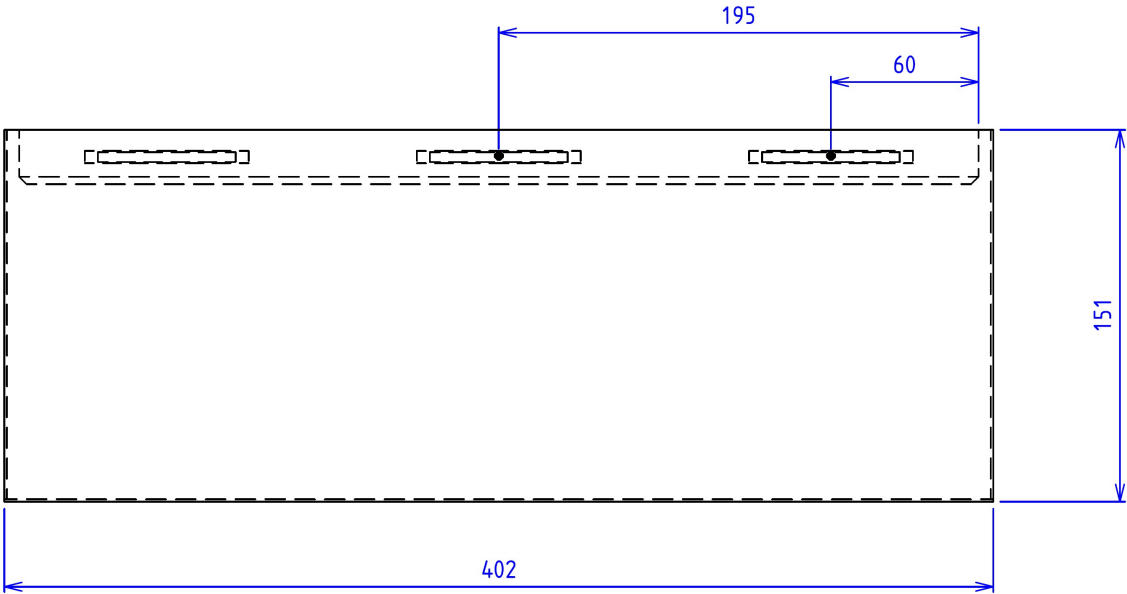
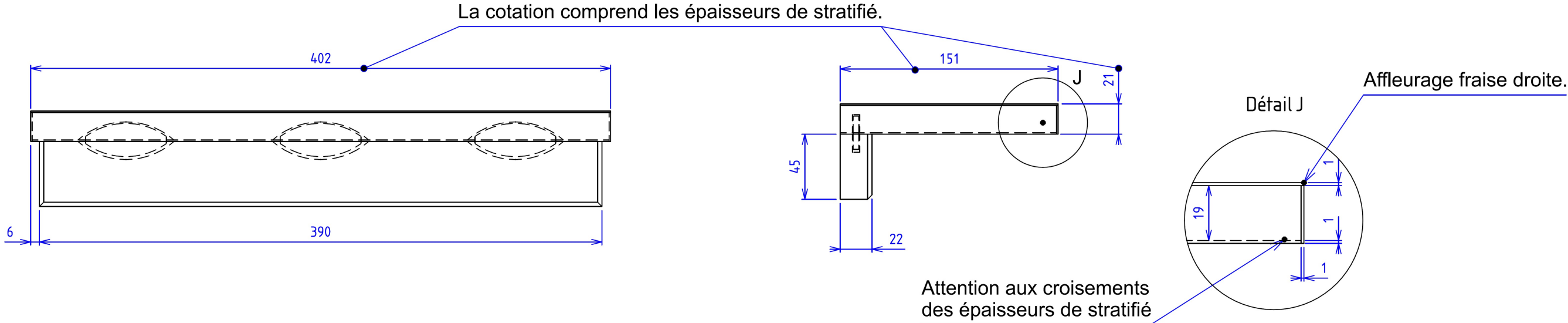
S-E n°3: Élément 3.1



Éclaté S-E n°3: Tiroir

CAP Menuisier Fabricant	Session 2023	DT Page 8/9
Epreuve : EP2 - Fabrication d'ouvrages de menuiserie, agencement ou mobilier	Durée : 18h00	Coef : 11

SOUS-ENSEMBLE 4: ÉTAGÈRE



Éclaté S-E n°4: Étagère

CAP Menuisier Fabricant	Session 2023	DT Page 9/9
Epreuve : EP2 - Fabrication d'ouvrages de menuiserie, agencement ou mobilier	Durée : 18h00	Coef : 11

Copyright © 2026 FormaV. Tous droits réservés.

Ce document a été élaboré par FormaV® avec le plus grand soin afin d'accompagner chaque apprenant vers la réussite de ses examens. Son contenu (textes, graphiques, méthodologies, tableaux, exercices, concepts, mises en forme) constitue une œuvre protégée par le droit d'auteur.

Toute copie, partage, reproduction, diffusion ou mise à disposition, même partielle, gratuite ou payante, est strictement interdite sans accord préalable et écrit de FormaV®, conformément aux articles L.111-1 et suivants du Code de la propriété intellectuelle. Dans une logique anti-plagiat, FormaV® se réserve le droit de vérifier toute utilisation illicite, y compris sur les plateformes en ligne ou sites tiers.

En utilisant ce document, vous vous engagez à respecter ces règles et à préserver l'intégrité du travail fourni. La consultation de ce document est strictement personnelle.

Merci de respecter le travail accompli afin de permettre la création continue de ressources pédagogiques fiables et accessibles.