



Ce document a été mis en ligne par l'organisme [FormaV®](#)

Toute reproduction, représentation ou diffusion, même partielle, sans autorisation préalable, est strictement interdite.

Pour en savoir plus sur nos formations disponibles, veuillez visiter :

[www.formav.co/explorer](http://www.formav.co/explorer)

# **CAP**

## **Menuisier Fabricant**

### **Session 2024**

Épreuve pratique - coefficient 11 - durée : 18h00

## DOSSIER TECHNIQUE

PERSPECTIVE .....	2/10
VUE D'ENSEMBLE .....	3/10
SOUS ENSEMBLE N°1 : LE PIÉTEMENT REP 100 .....	4/10
SOUS ENSEMBLE N°2 : LE DESSUS REP 200 .....	5/10
SOUS ENSEMBLE N°3 : LE CAISSON REP 300 .....	6/10
SOUS ENSEMBLE : PIÉTEMENT DU CAISSON REP 310.....	7/10
SOUS ENSEMBLE : CAISSE REP 320 .....	8/10
SOUS ENSEMBLE : TIROIR REP 330 .....	9/10
SOUS ENSEMBLE : FAÇADE TIROIR REP 339.....	10/10

AUCUN DOCUMENT AUTORISÉ

L'usage de calculatrice avec mode examen actif est autorisé.

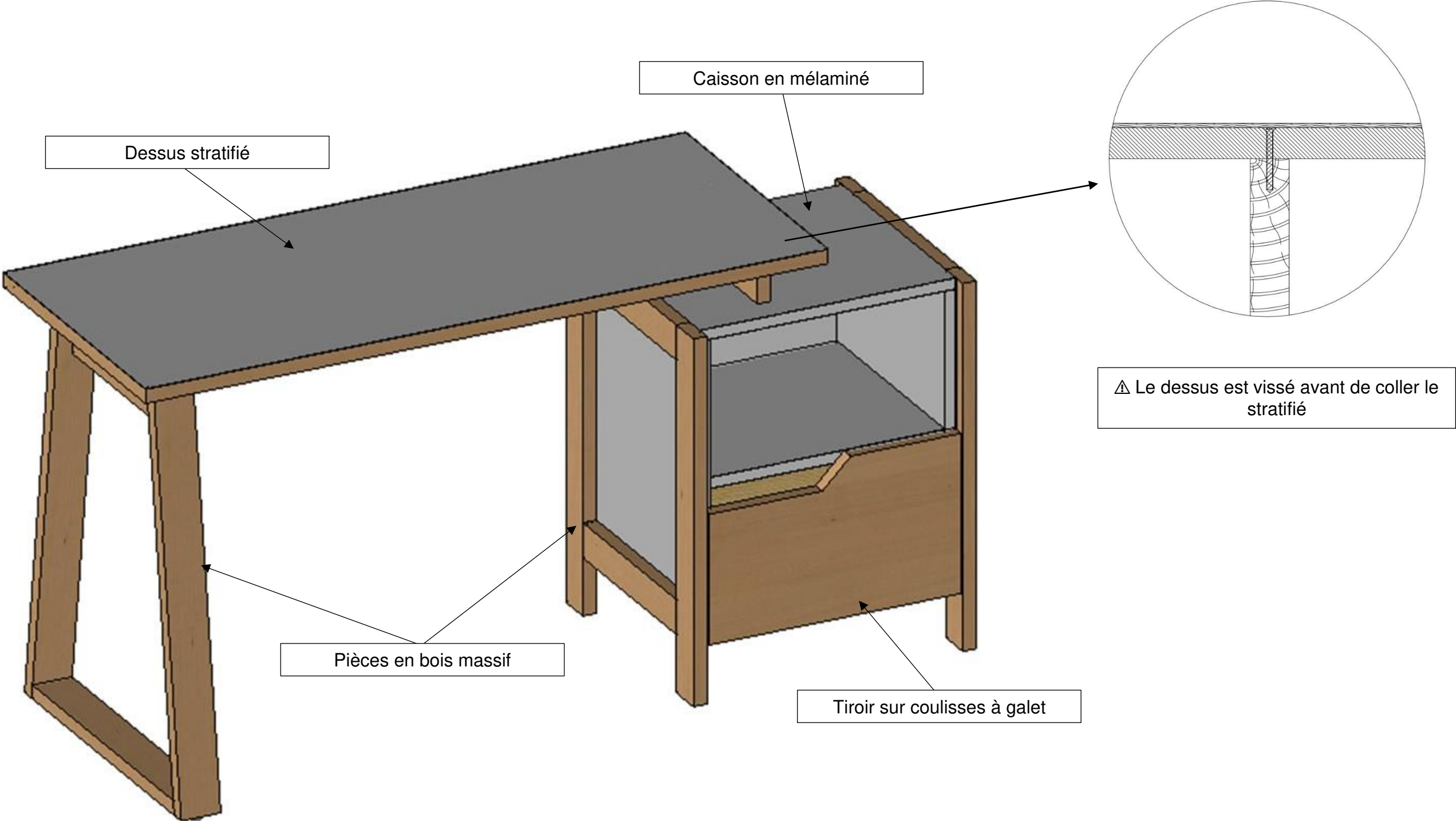
L'usage de calculatrice sans mémoire « type collègue » est autorisé.

Dès que le sujet est remis, s'assurer qu'il est complet en vérifiant le nombre de pages.

Ce dossier sera récupéré en totalité en fin de l'épreuve.

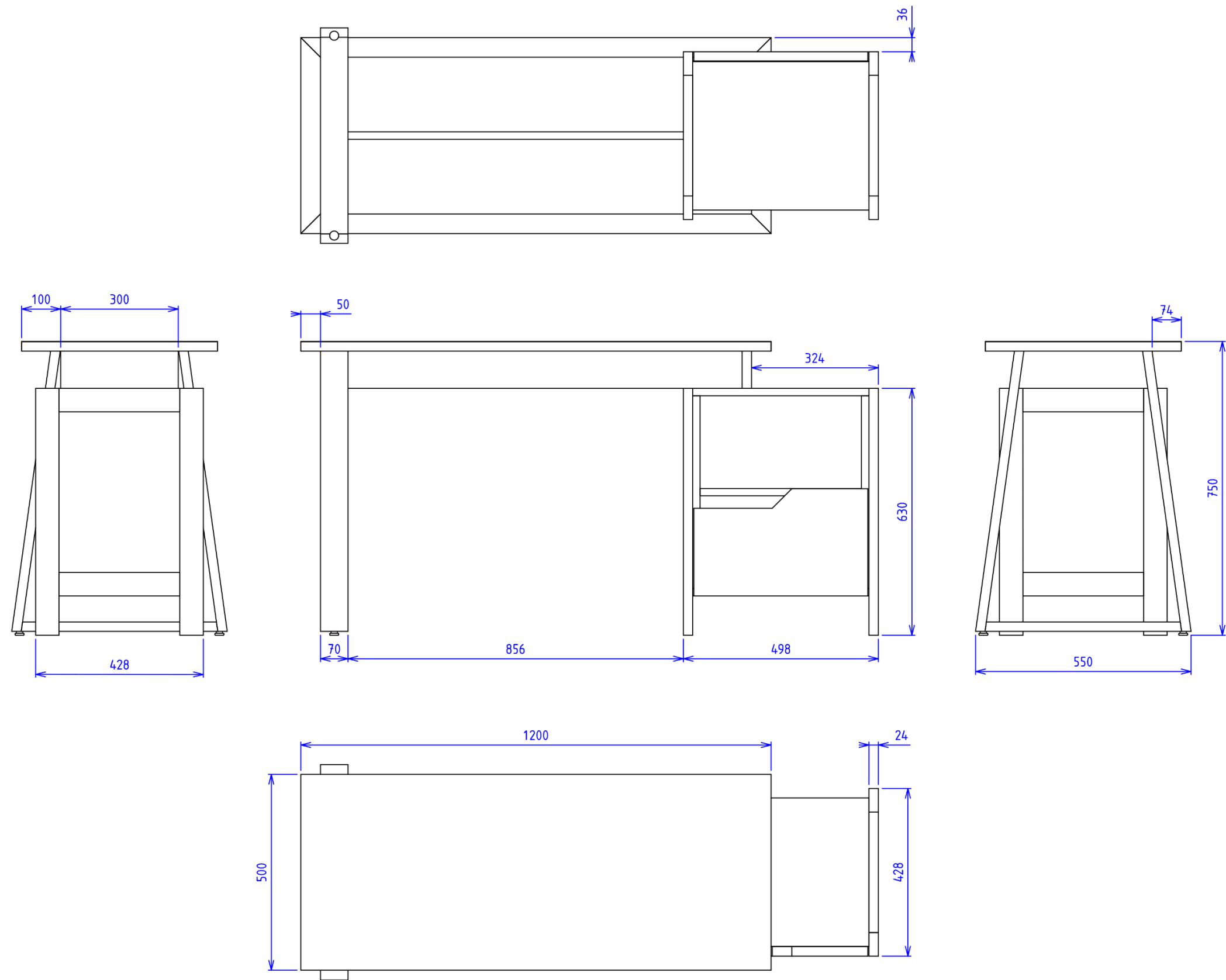
<b>CAP Menuisier Fabricant</b> <b>Épreuve : EP2 – Fabrication d'ouvrages de menuiserie, agencement ou mobilier</b>	<b>Session</b> <b>2024</b>	<b>DT</b> <b>Page 1 sur 10</b>
<b>2406-CAP MF EP2</b>	<b>Durée : 18h00</b>	<b>Coef : 11</b>

PERSPECTIVE



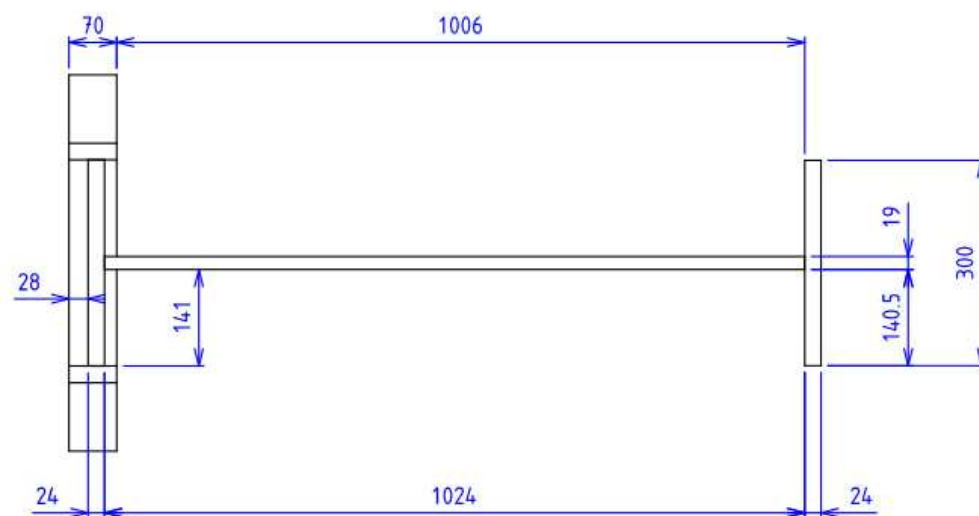
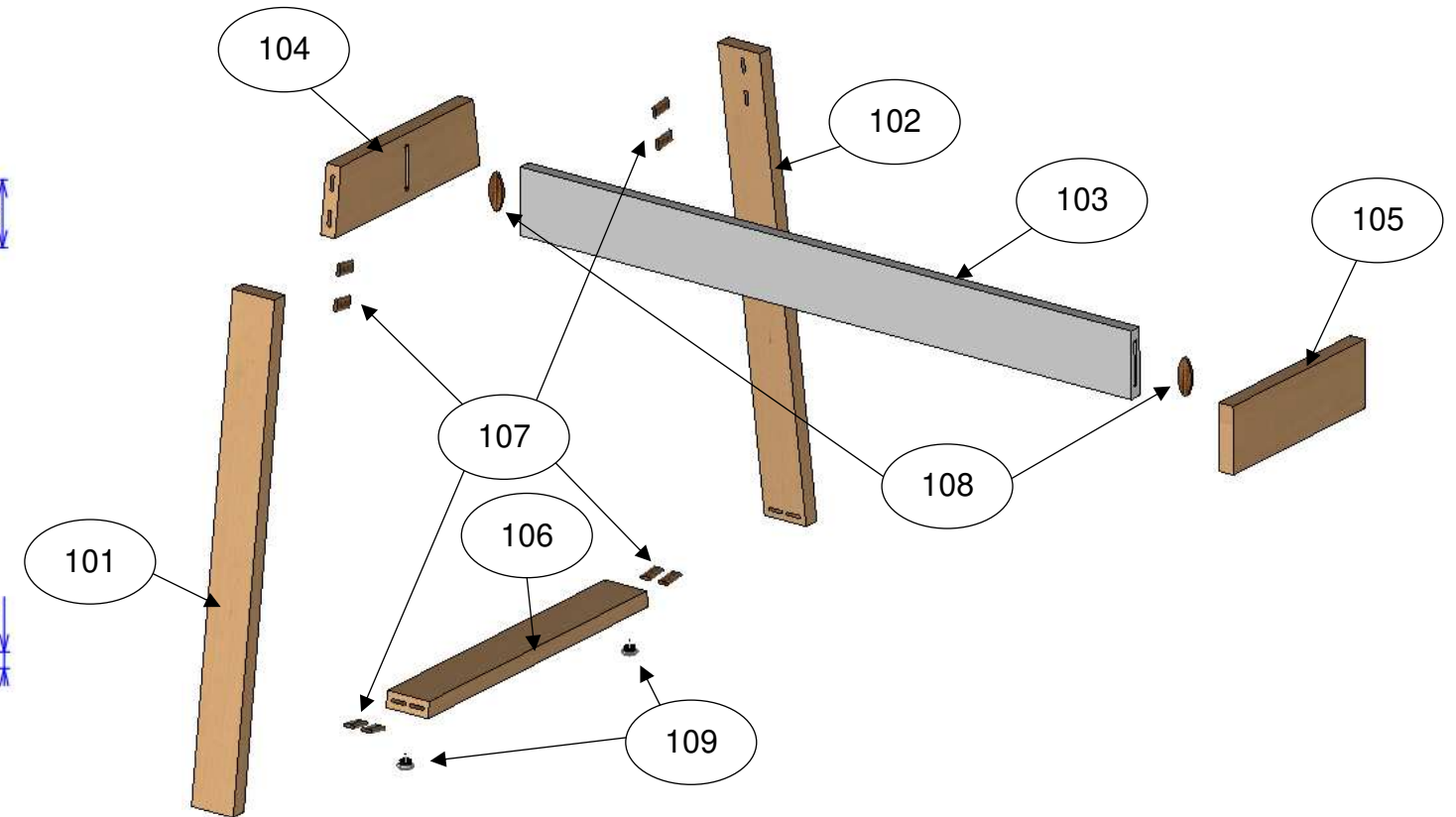
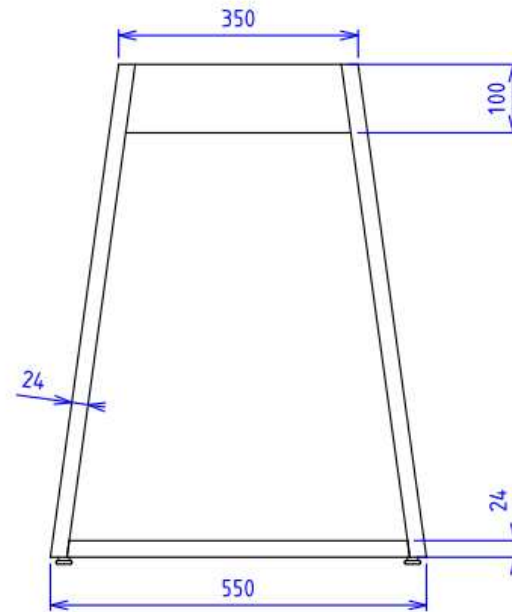
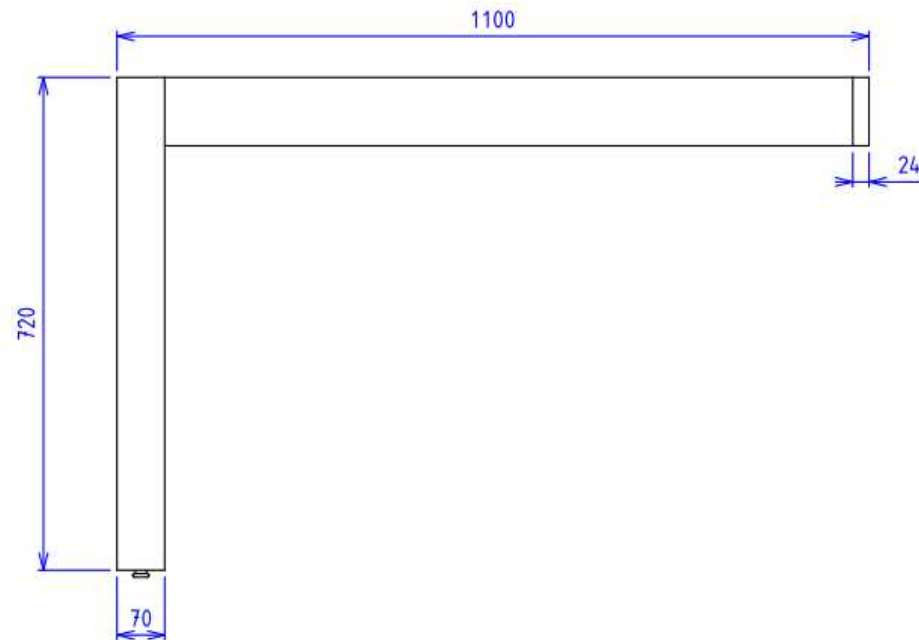
<b>CAP Menuisier Fabricant</b> Épreuve : EP2 – Fabrication d’ouvrages de menuiserie, agencement ou mobilier	<b>Session 2024</b>	<b>DT</b> Page 2 sur 10
2406-CAP MF EP2	Durée : 18h00	Coef : 11

VUE D'ENSEMBLE



<b>CAP Menuisier Fabricant</b> Épreuve : EP2 – Fabrication d’ouvrages de menuiserie, agencement ou mobilier	<b>Session 2024</b>	<b>DT</b> Page 3 sur 10
<b>2406-CAP MF EP2</b>	<b>Durée : 18h00</b>	<b>Coef : 11</b>

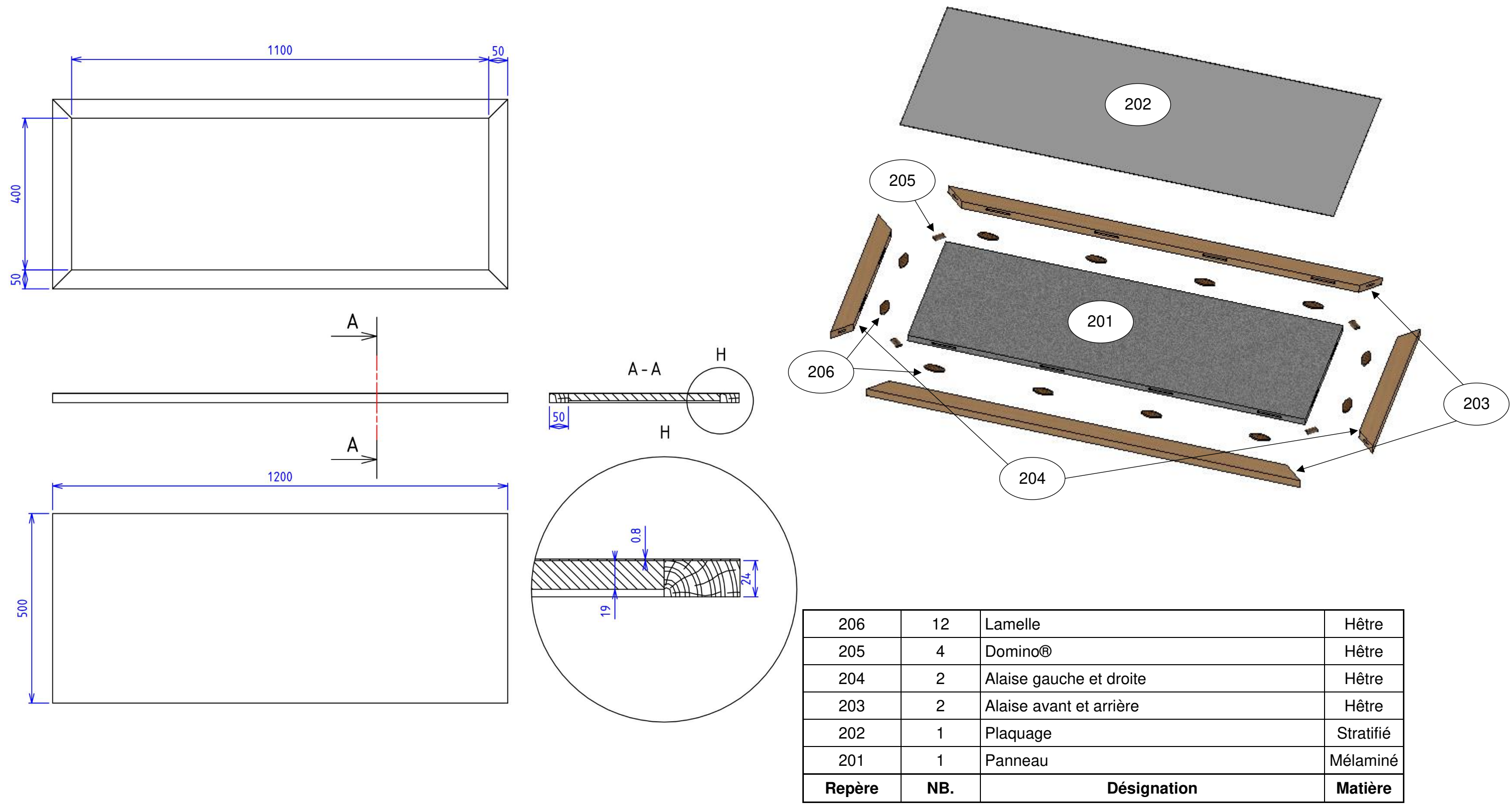
## SOUS ENSEMBLE N°1 : LE PIÉTEMENT REP. 100



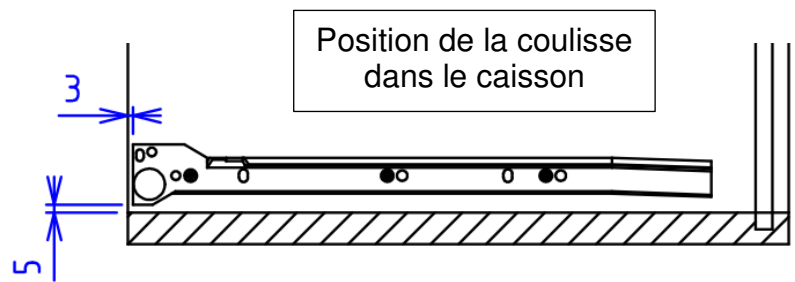
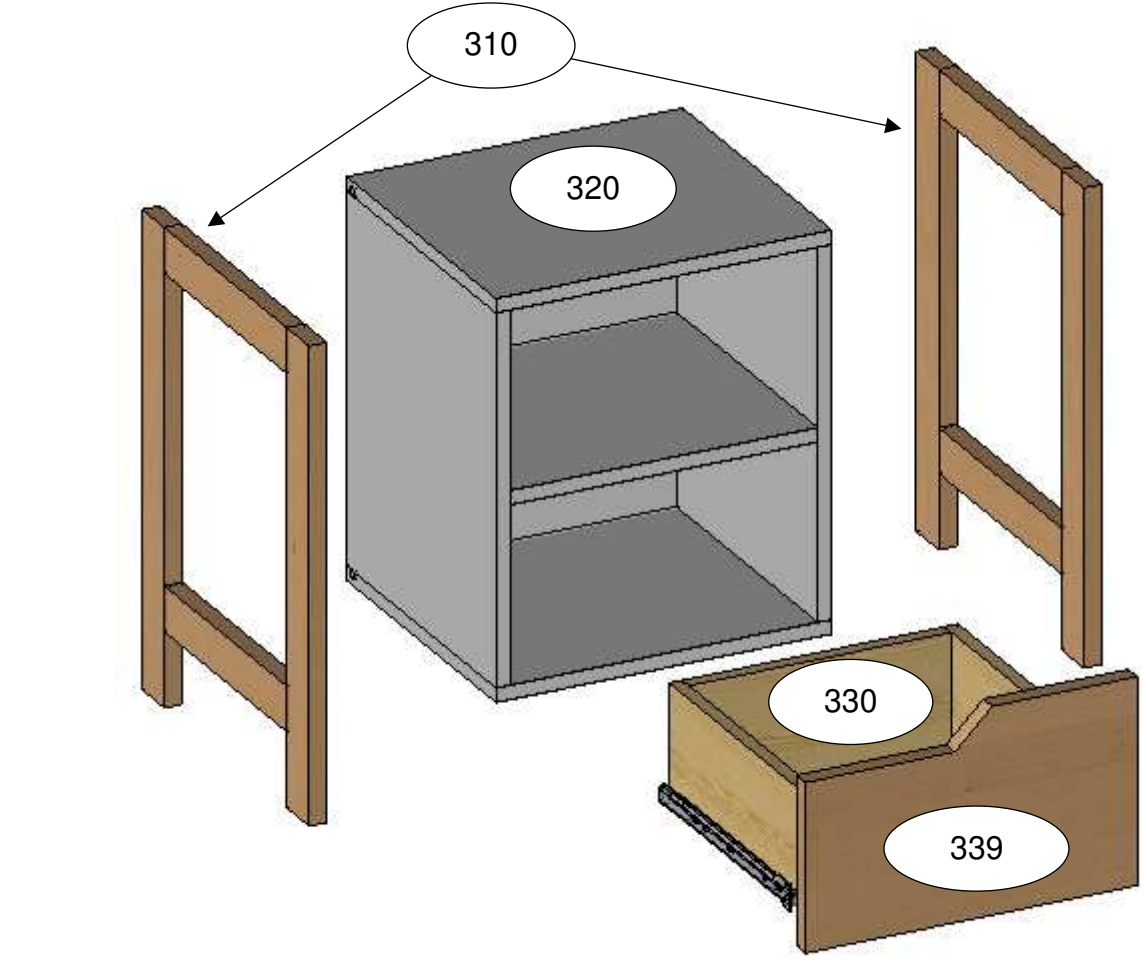
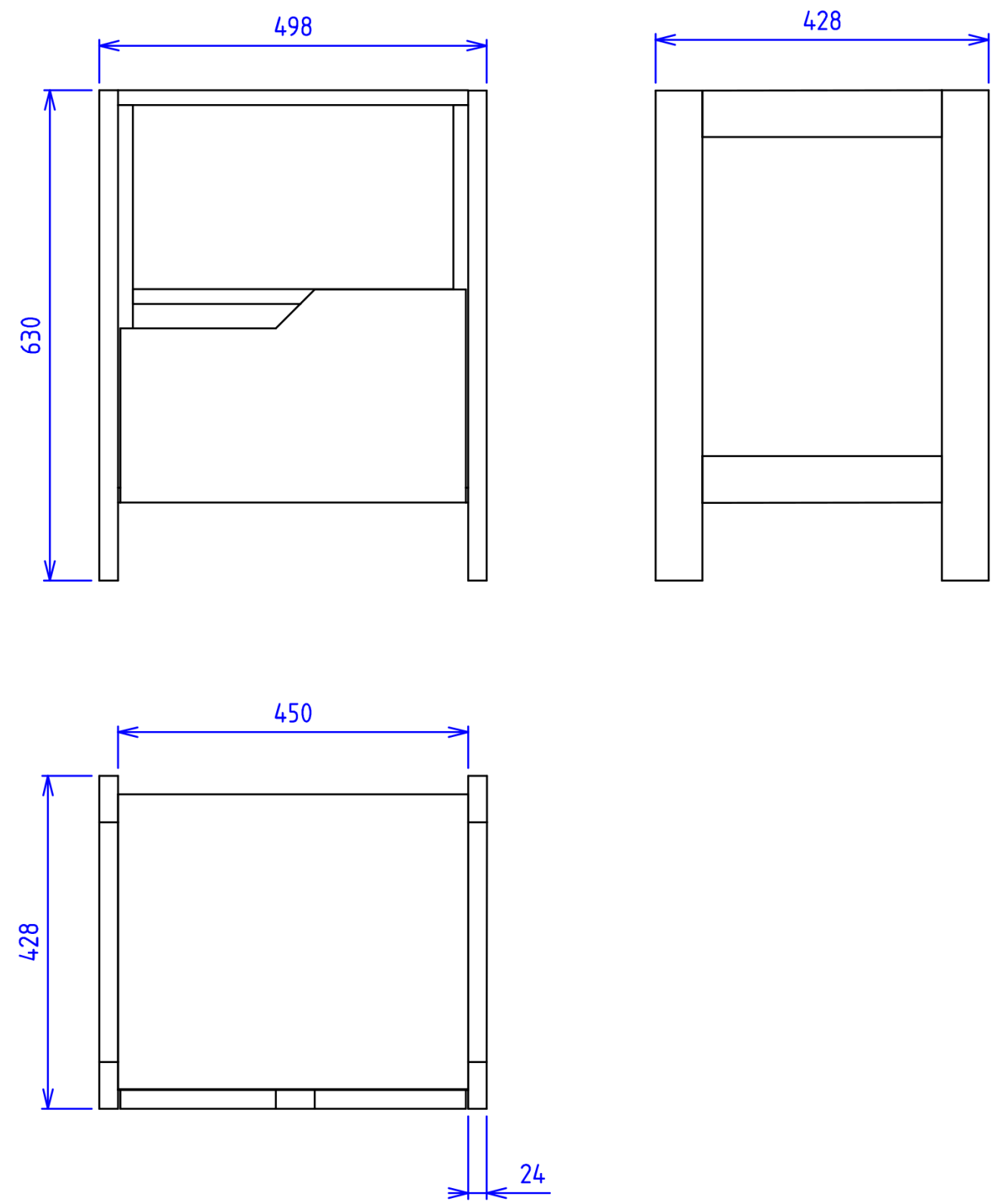
109	2	Patin glisseur	Acier
108	2	Lamelle	Hêtre
107	8	Domino®	Hêtre
106	1	Traverse basse gauche	Hêtre
105	1	Traverse haute droite	Hêtre
104	1	Traverse haute gauche	Hêtre
103	1	Traverse haute	Mélaminé
102	1	Montant arrière gauche	Hêtre
101	1	Montant avant gauche	Hêtre
<b>Repère</b>	<b>NB.</b>	<b>Désignation</b>	<b>Matière</b>

<b>CAP Menuisier Fabricant</b> <b>Épreuve : EP2 – Fabrication d’ouvrages de menuiserie, agencement ou mobilier</b>	<b>Session 2024</b>	<b>DT</b> <b>Page 4 sur 10</b>
<b>2406-CAP MF EP2</b>	<b>Durée : 18h00</b>	<b>Coef : 11</b>

SOUS ENSEMBLE N°2 : LE DESSUS REP. 200



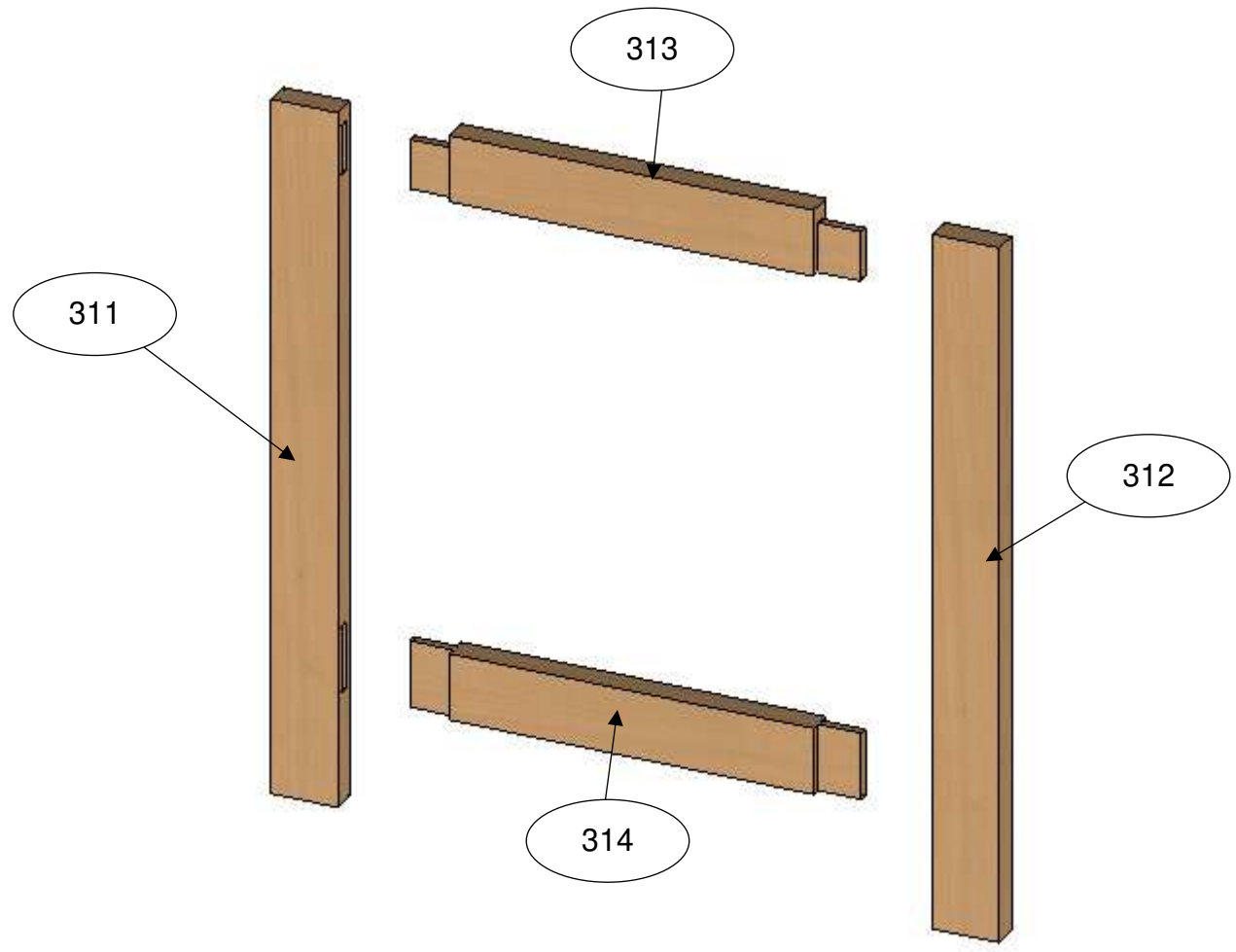
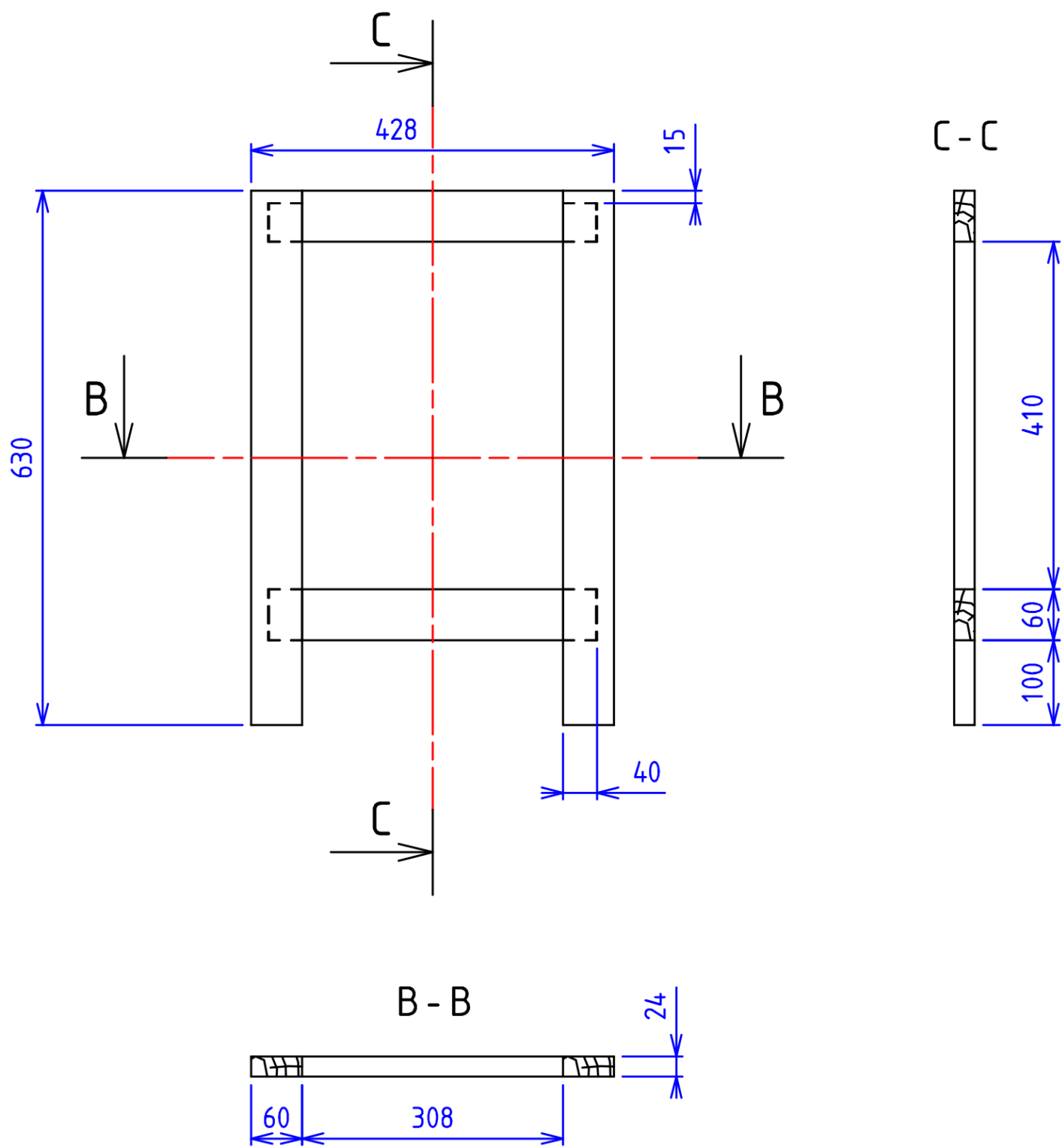
SOUS ENSEMBLE N°3 : LE CAISSON REP. 300



339	1	Façade tiroir	Hêtre
330	1	Tiroir	CP
320	1	Caisse	Mélaminé
310	2	Piètement du caisson	Hêtre
Repère	NB.	Désignation	Matière

CAP Menuisier Fabricant	Session 2024	DT
Épreuve : EP2 – Fabrication d’ouvrages de menuiserie, agencement ou mobilier		Page 6 sur 10
2406-CAP MF EP2	Durée : 18h00	Coef : 11

SOUS ENSEMBLE : PIÉTEMENT DU CAISSON REP. 310

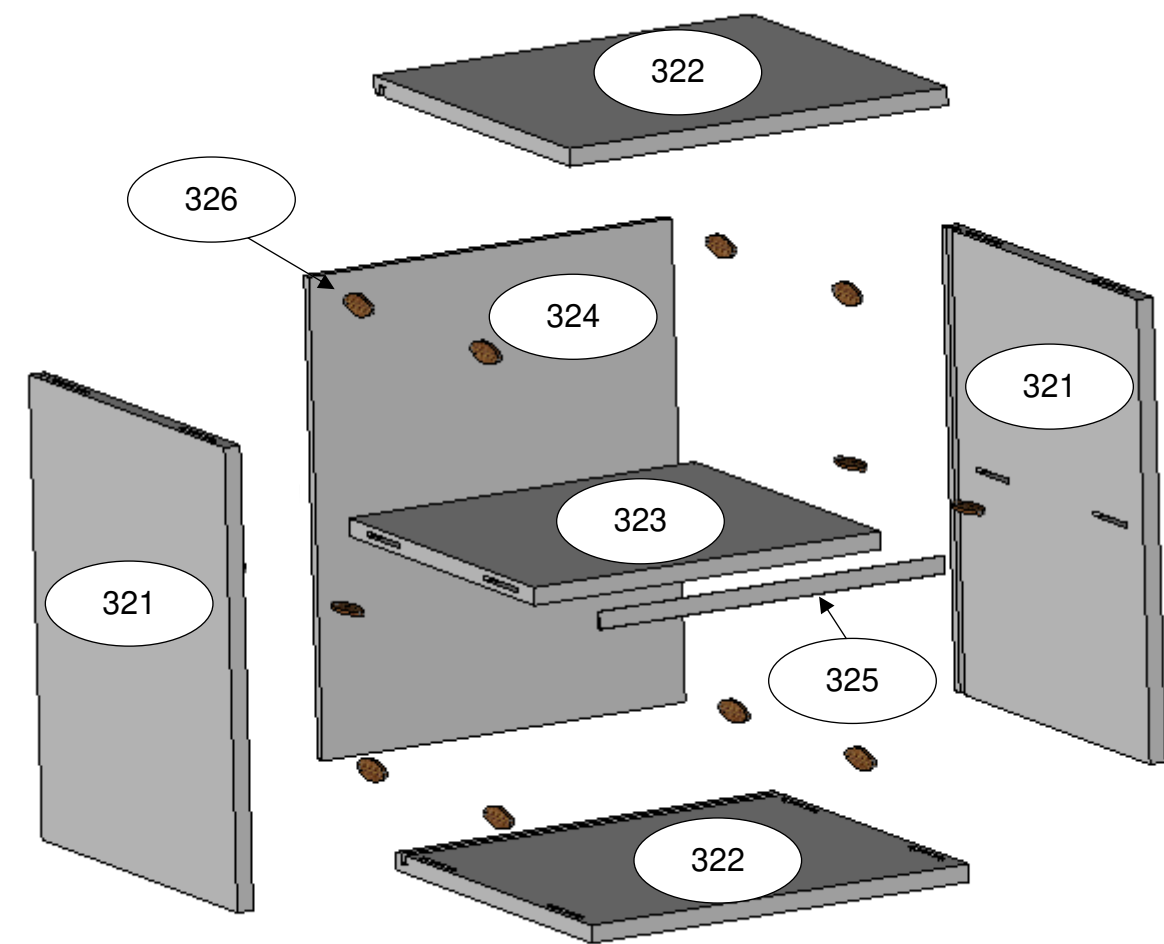
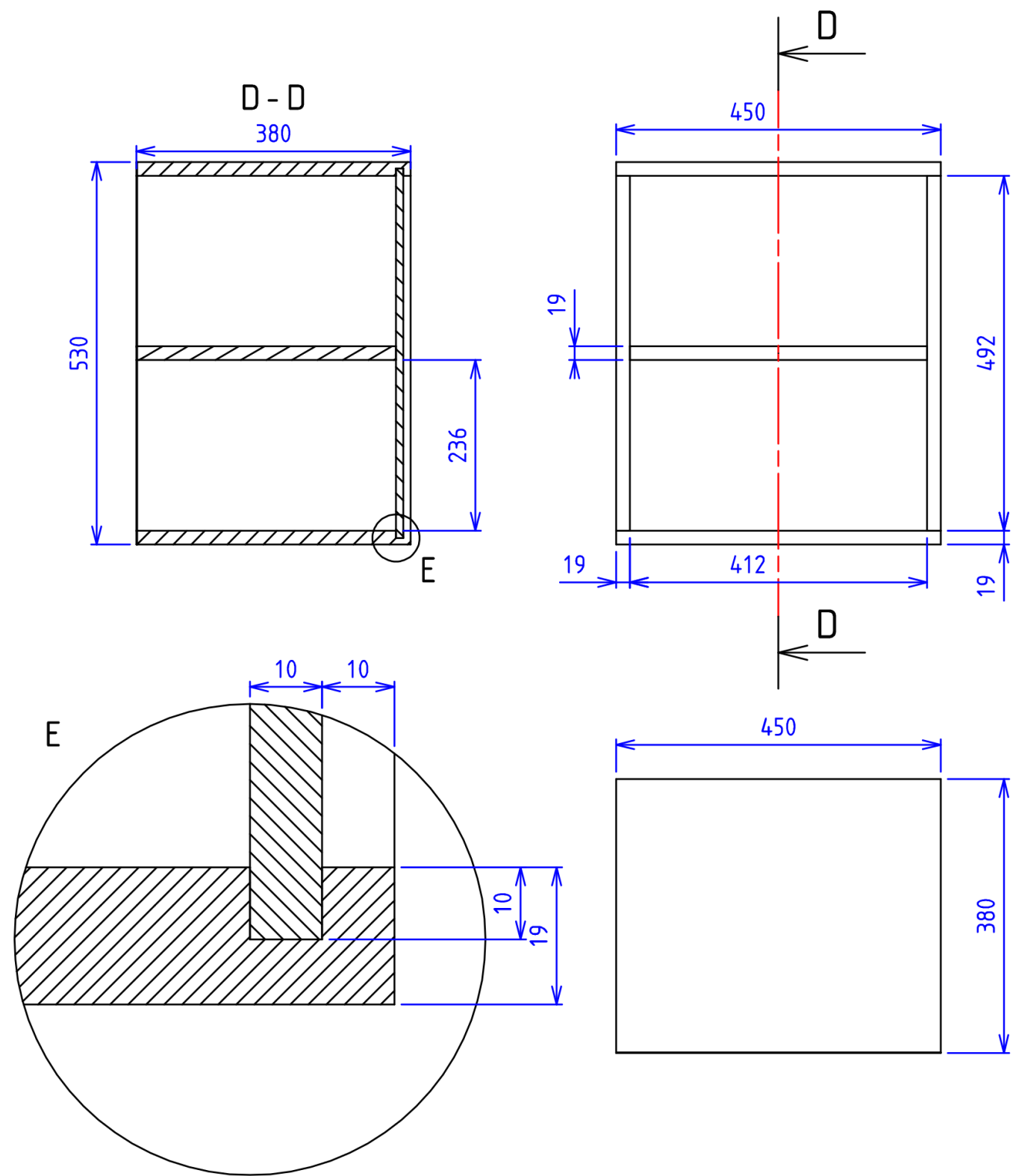


314	2	Traverse basse	Hêtre
313	2	Traverse haute	Hêtre
312	2	Montant droite	Hêtre
311	2	Montant gauche	Hêtre
Repère	NB.	Désignation	Matière

CAP Menuisier Fabricant	Session 2024	DT
Épreuve : EP2 – Fabrication d’ouvrages de menuiserie, agencement ou mobilier		Page 7 sur 10
2406-CAP MF EP2	Durée : 18h00	Coef : 11



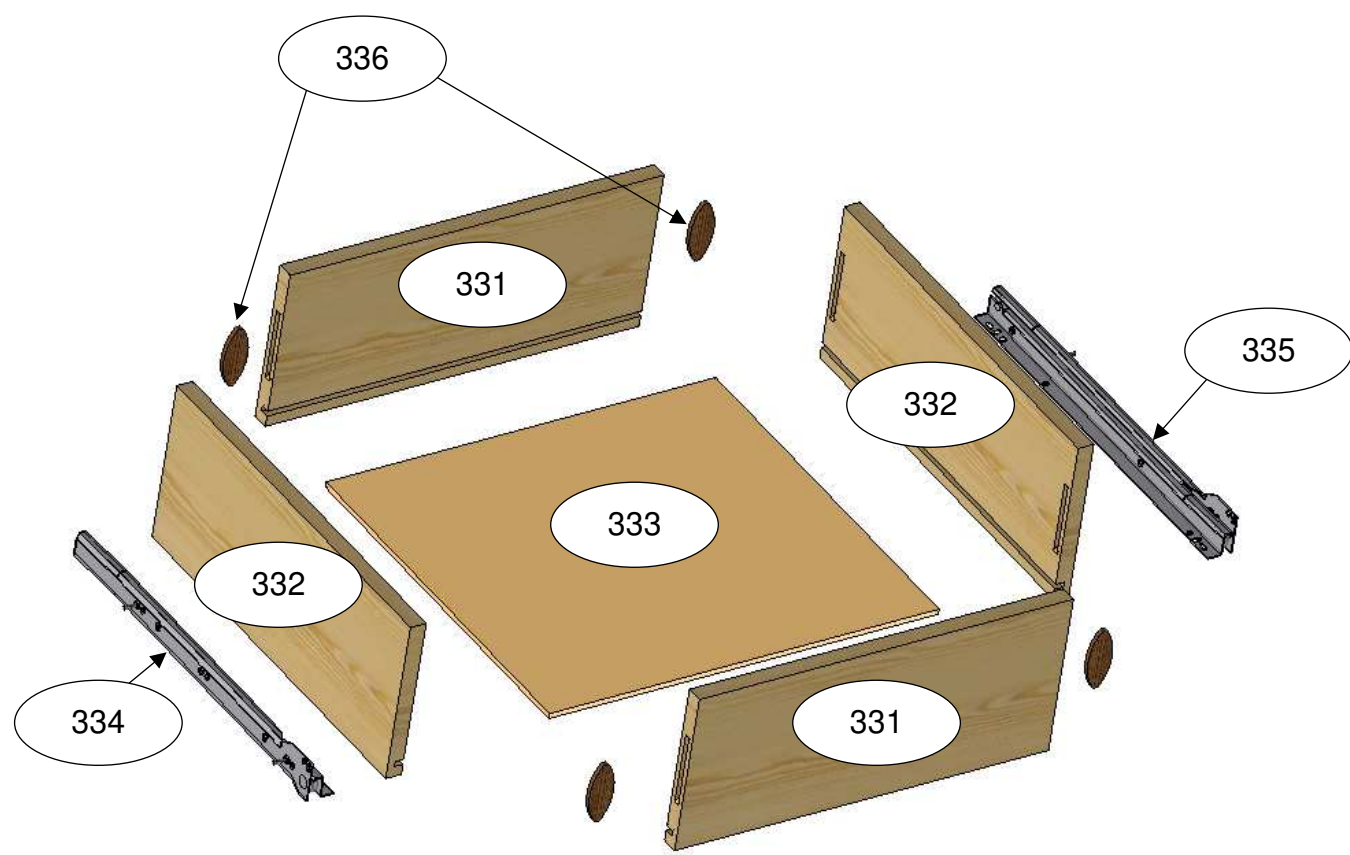
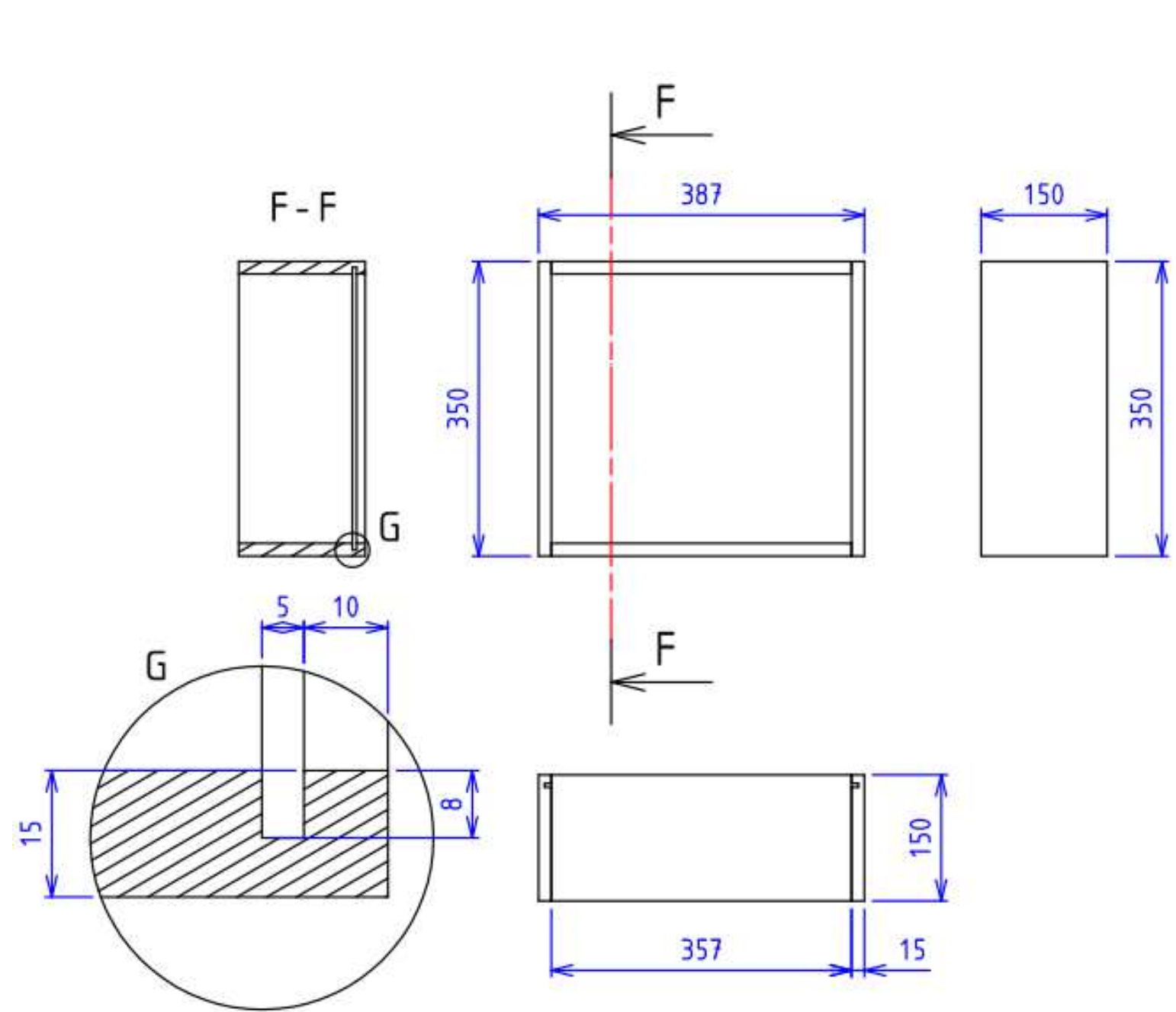
SOUS ENSEMBLE : CAISSE REP. 320



326	12	Lamelle	Hêtre
325	1	Chant tablette	Stratifié
324	1	Fond	Mélaminé
323	1	Tablette	Mélaminé
322	2	Dessus et dessous	Mélaminé
321	2	Joue gauche et droite	Mélaminé
Repère	NB.	Désignation	Matière

CAP Menuisier Fabricant	Session 2024	DT
Épreuve : EP2 – Fabrication d’ouvrages de menuiserie, agencement ou mobilier		Page 8 sur 10
2406-CAP MF EP2	Durée : 18h00	Coef : 11

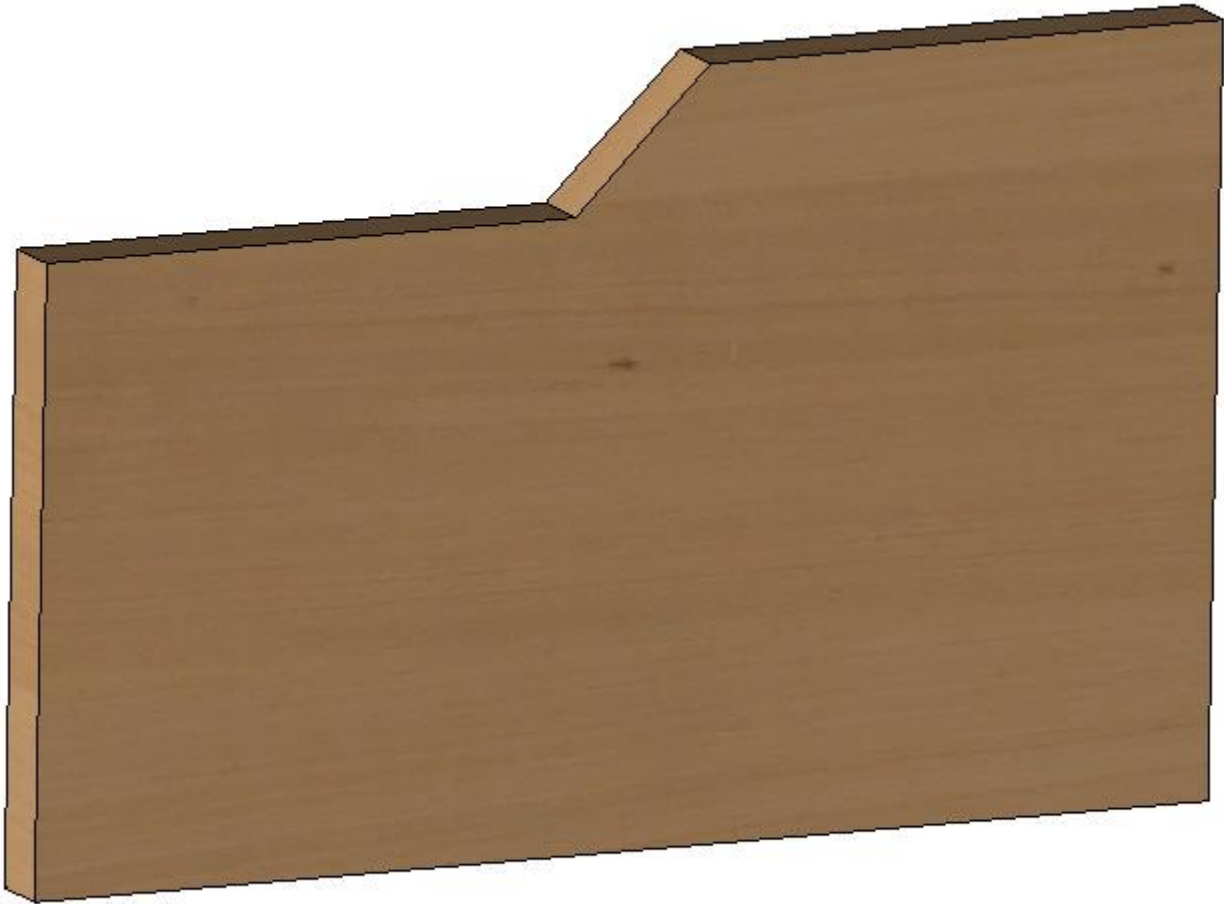
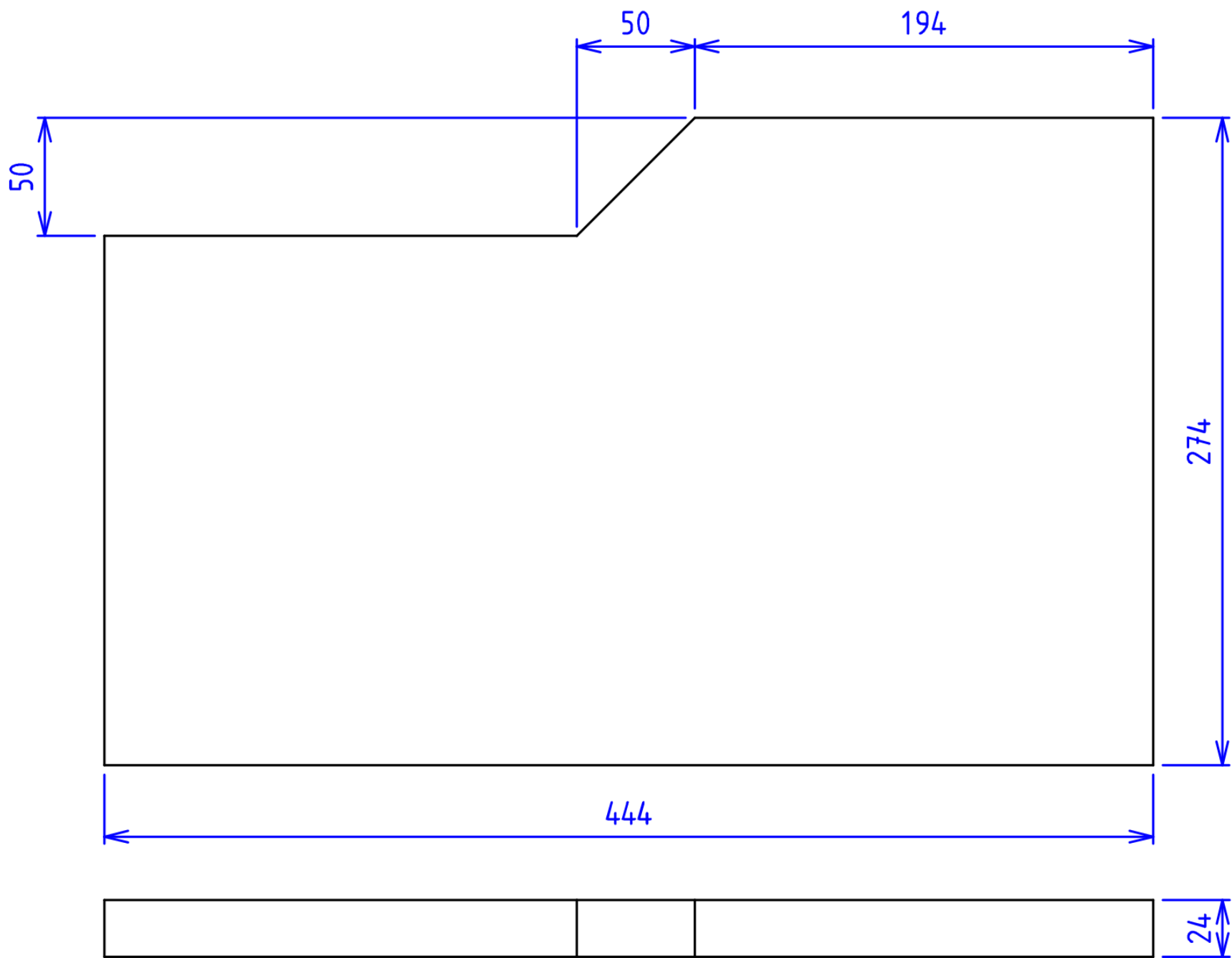
SOUS ENSEMBLE : TIROIR REP. 330



336	4	Lamelle	Hêtre
335	1	Coulisse à galet droite SP 350 mm	
334	1	Coulisse à galet gauche SP 350 mm	
333	1	Fond	CP
332	2	Côté gauche et droite	CP
331	2	Avant et arrière	CP
Repère	NB.	Désignation	Matière

CAP Menuisier Fabricant	Session 2024	DT
Épreuve : EP2 – Fabrication d’ouvrages de menuiserie, agencement ou mobilier		Page 9 sur 10
2406-CAP MF EP2	Durée : 18h00	Coef : 11

SOUS ENSEMBLE : FAÇADE TIROIR REP. 339



339	1	Façade tiroir	Hêtre
Repère	NB.	Désignation	Matière

CAP Menuisier Fabricant	Session 2024	DT
Épreuve : EP2 – Fabrication d’ouvrages de menuiserie, agencement ou mobilier		Page 10 sur 10
2406-CAP MF EP2	Durée : 18h00	Coef : 11

Copyright © 2026 FormaV. Tous droits réservés.

Ce document a été élaboré par FormaV® avec le plus grand soin afin d'accompagner chaque apprenant vers la réussite de ses examens. Son contenu (textes, graphiques, méthodologies, tableaux, exercices, concepts, mises en forme) constitue une œuvre protégée par le droit d'auteur.

Toute copie, partage, reproduction, diffusion ou mise à disposition, même partielle, gratuite ou payante, est strictement interdite sans accord préalable et écrit de FormaV®, conformément aux articles L.111-1 et suivants du Code de la propriété intellectuelle. Dans une logique anti-plagiat, FormaV® se réserve le droit de vérifier toute utilisation illicite, y compris sur les plateformes en ligne ou sites tiers.

En utilisant ce document, vous vous engagez à respecter ces règles et à préserver l'intégrité du travail fourni. La consultation de ce document est strictement personnelle.

Merci de respecter le travail accompli afin de permettre la création continue de ressources pédagogiques fiables et accessibles.